



Schutzhütte "Frankfurt" aus Douglasienholz

Im Lieferumfang enthalten:  
4 x Doppelständer mit IPB-Pfostenschuhen (feuerverzinkt)  
12 x Sparren  
1 x Dacheindeckung Dreifach-Schichtplatten  
1 x Giebelverschalung  
2 x Brüstung mit Deckelschalung und Thekenbrett  
1 x Einbauwand mit Deckelschalung  
1 x Bitumen-Unterdachbahn  
1 x Einbaubank 3-seitig

Optional zur Ergänzung:  
Bitumenschindeln Rechteck- oder Biberschwanzform  
(21 m<sup>2</sup>)

**Gerätemaß:** 3,48 x 4,29 x 3,49 m

**Bodenprofil:** ebenes Gelände

**Ersatzteile verfügbar**

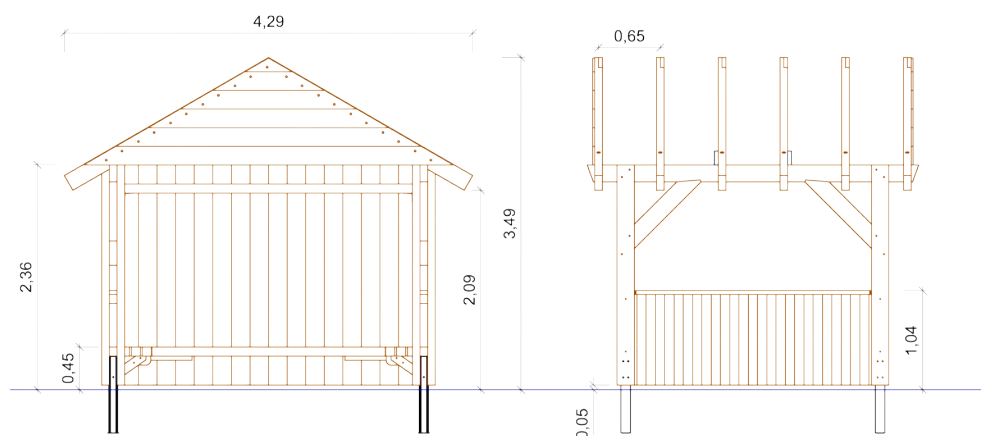
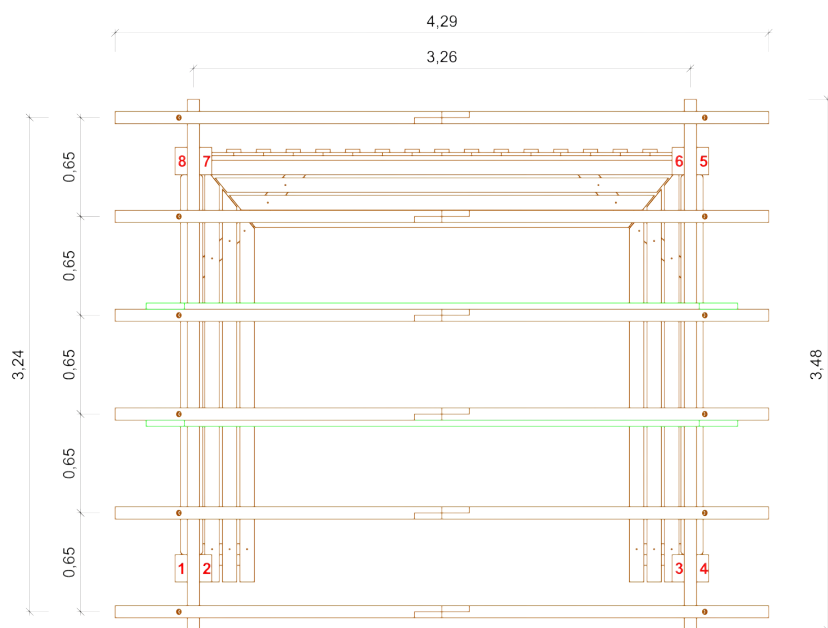
**Fundamente:**  
4 x 50/50/50 cm

**Montage ohne Fundament- und Betonarbeiten:**  
3 Personen x 8,0 Stunden

**Lieferart:** Bausatz

# Art. Nr. 51 0100 0002

## Schutzhütte Frankfurt



Zeichnungen ohne Maßstab