

Art. Nr. 33 2030 0028

**Clevermoto-Spielanlage "Tilman mit
Edelstahlrutsche"**



**Altersklasse
1 - 6 Jahre
-
für 18 Kinder**

Podesthöhe: 0,50 m / 1,00 m
Freie Fallhöhe: 1,00 m
Gerätemaß: 4,14 x 4,51 x 2,47 m
Mindestraum: 7,07 x 6,87 x 4,47 m
Fallschutz nach DIN EN 1176: Rasen empfohlen
Bodenprofil: ebenes Gelände
Größtes Teil: Turm Länge 2,47 m
Schwerstes Teil: ca. 90 kg
Ersatzteile verfügbar

Fundamente:
14 x K1 / 4 x K2 / 1 x F7

Montage ohne Fundament- und Betonarbeiten:
2 Personen x 8,0 Stunden

Lieferart: vormontierte Elemente

Spielgerät entsprechend DIN EN 1176

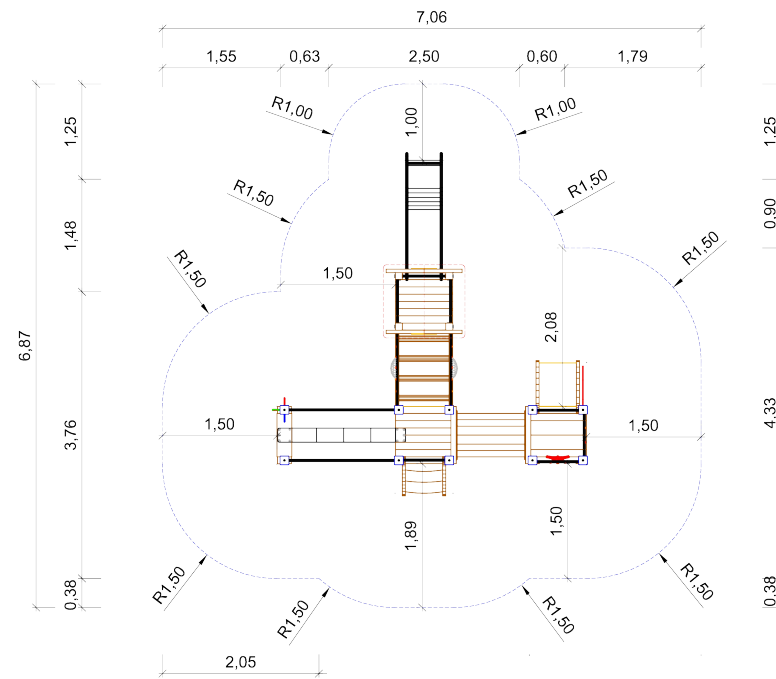
Spielgerät inkl. Pfostenschuhe und Abdeckkappen
bestehend aus:

- 1 x Turm Podesthöhe 100 cm
- 1 x Satteldach aus HPL
- 2 x Podest Podesthöhe 50 cm
- 1 x Fahnenmast
- 1 x Rutsche aus Edelstahl, Anbauhöhe 100 cm
- 1 x Brüstung für Rutsche aus HPL
- 2 x Brüstung 57 cm mit Lochplatte
- 1 x Brücke schräg
- 1 x Brüstungssatz schräg mit Kuppelfenster
- 1 x Gummiband 18,5 cm mit Startpfosten und 2 Handläufen
- 1 x Treppe
- 1 x Kriechtunnel
- 1 x Brüstung 57 cm mit Steuerrad
- 1 x Brüstung 57 cm mit Lochplatte
- 1 x Rutschbrett
- 3 x Handlauf aus Edelstahl

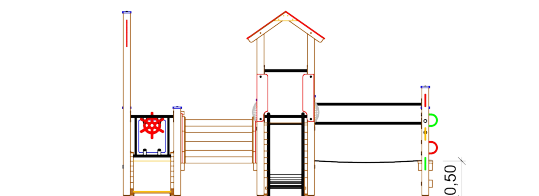
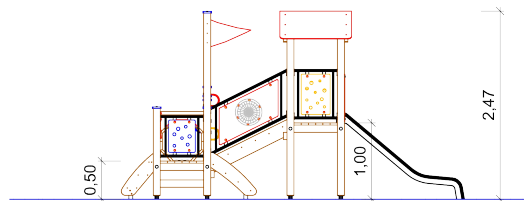
Clevermoto-Spielanlage "Tilman mit Edelstahlrutsche"



www.spessart-holz.de



Max. Fallhöhe 1,00 m



Zeichnungen ohne Maßstab