



Altersklasse
3 - 14 Jahre
-
für 38 Kinder

Spielkombination aus dem "System 110" inkl. Pfostenschuhen und Abdeckkappen bestehend aus:

Podesthöhe: 0,80 m / 1,00 m / 1,20 m / 1,40 m
Freie Fallhöhe: 1,90 m
Gerätemaß: 8,17 x 4,44 x 3,34 m
Mindestraum: 10,45 x 7,27 x 5,34 m
Fallschutz nach DIN EN 1176: erforderlich, Sand empfohlen
Bodenprofil: ebenes Gelände
Größtes Teil: Turm Länge 3,55 m
Schwerstes Teil: ca. 210 kg
Ersatzteile verfügbar

Fundamente:
16 x F1 / 2 x F5 / 1 x F7

Montage ohne Fundament- und Betonarbeiten:
2 Personen x 6,5 Stunden

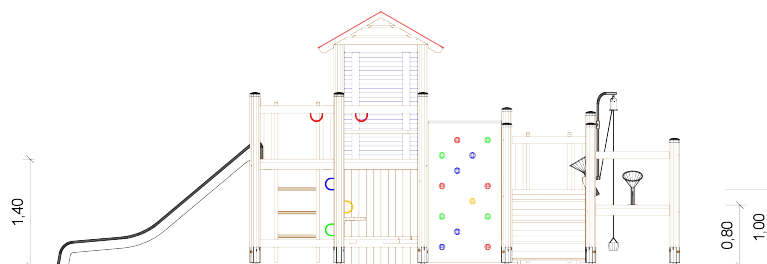
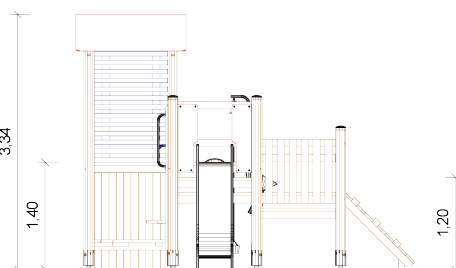
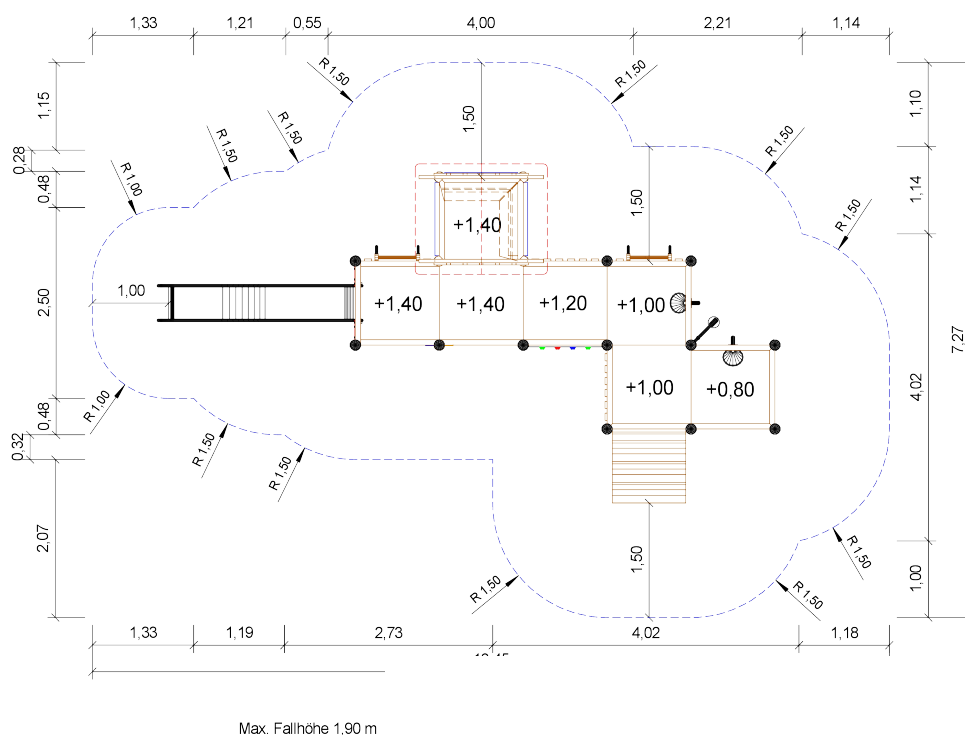
Lieferart: vormontierte Elemente

Spielgerät entsprechend DIN EN 1176

1 x Viereckturm Podesthöhe 1,40 m
1 x Satteldach aus HPL
1 x Anbau-Doppelpodest Podesthöhe 1,20 m
1 x Viereck-Anbaupodest Podesthöhe 1,20 m
1 x Anbau-Doppelpodest Podesthöhe 1,00 m
1 x Viereck-Anbaupodest Podesthöhe 0,80 m
1 x Schräge Ebene
1 x Free-Climbing-Wand
1 x Schlaufenaufstieg
1 x Anbaurutsche aus Edelstahl
1 x Rutschenbrüstung aus HPL
2 x Senkrechtleiter
2 x Halbrundholz-Brüstung für Senkrechtleiter
2 x Kantholz-Brüstung
2 x Sandschütte aus Edelstahl
1 x Drehbarer Sandkran aus Edelstahl
2 x Kantholz-Wand waagrecht, blau
2 x Kantholz-Wand geschlossen
1 x Rundtisch für Pfostenanbau
4 x Einbaubank

Art. Nr. 31 2070 0002

Sandbaustelle "Waldenserstraße"



Zeichnungen ohne Maßstab