

Altersklasse
3 - 14 Jahre
-
für 52 Kinder

Podesthöhe: 1,40 m / 2,00 m
Freie Fallhöhe: 2,70 m
Gerätemaß: 12,81 x 6,18 x 2,99 m
Mindestraum: 15,15 x 9,47 x 4,99 m
Fallschutz nach DIN EN 1176: erforderlich
Bodenprofil: ebenes Gelände
Größtes Teil: Podest Länge 2,99 m
Schwerstes Teil: ca. 150 kg
Ersatzteile verfügbar

Fundamente:

24 x F1 / 2 x F2 / 4 x F3 / 1 x F6 / 1 x F7

Montage ohne Fundament- und Betonarbeiten:

2 Personen x 11,0 Stunden

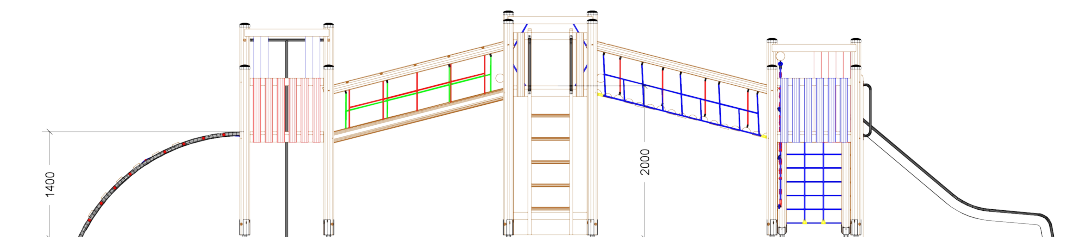
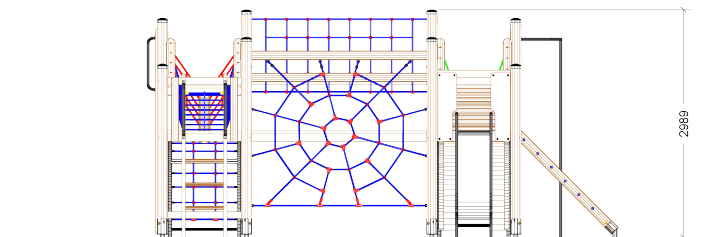
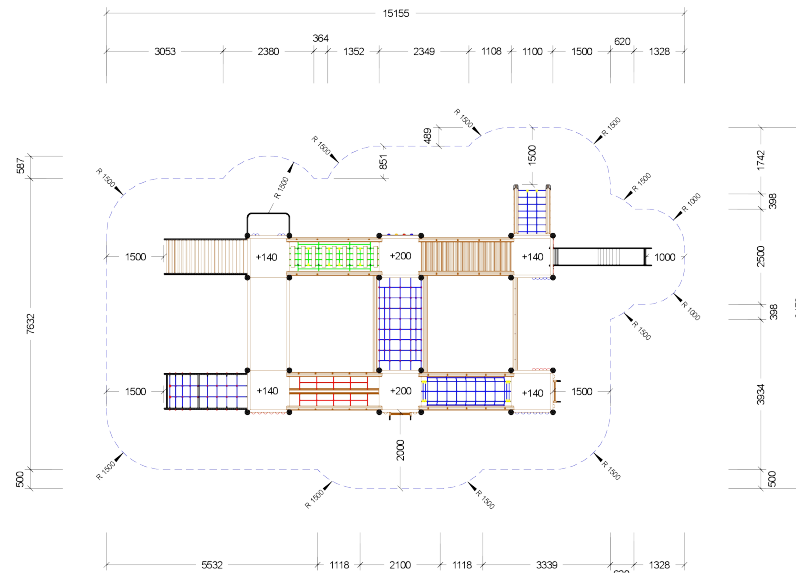
Lieferart: vormontierte Elemente

Spielgerät entsprechend DIN EN 1176

Zertifikatsnummer: Z2 012050 0139

Spielkombination aus dem "System 110" inkl. Pfostenschuhen und Abdeckkappen bestehend aus:

4 x Viereckpodest Podesthöhe 1,40 m
2 x Viereckpodest Podesthöhe 2,00 m
1 x Tibetbrücke
1 x Seilhängebrücke
1 x Netzbrücke
1 x Wackelbrücke
1 x Fester Steg
1 x Spinnennetz-Verbindungswand
1 x Netztunnel
2 x Halbrundholz-Brüstung farbig
2 x Senkrechtleiter
2 x Halbrundholz-Brüstung für Senkrechtleiter
1 x Rutschstange aus Edelstahl
1 x Halbrundholz-Brüstung für Rutschstange
1 x Free-Climbing-Wand
1 x Schräger Netzaufstieg
1 x Bogenaufstieg
1 x Bogennetzaufstieg
5 x Halbrundholz-Brüstung
1 x Anbaurutsche aus Edelstahl
1 x Rutschenbrüstung aus HPL



Zeichnungen ohne Maßstab