

Art. Nr. 31 2040 0077
Sandbaustelle "Schönbornring"



Altersklasse
3 - 14 Jahre
-
für 20 Kinder

Spielkombination aus dem "System 110" inkl. Pfostenschuhen und Abdeckkappen bestehend aus:

Podesthöhe: 0,50 m / 1,00 m / 1,40 m
Freie Fallhöhe: 1,40 m
Gerätemaß: 3,45 x 2,72 x 3,64 m
Mindestraum: 6,17 x 5,20 x 5,64 m
Fallschutz nach DIN EN 1176: Rasen oder besser (Deutschland)
Bodenprofil: ebenes Gelände
Größtes Teil: Turm Länge 3,64 m
Schwerstes Teil: ca. 320 kg
Ersatzteile verfügbar

Fundamente:
8 x F1 / 2 x F5

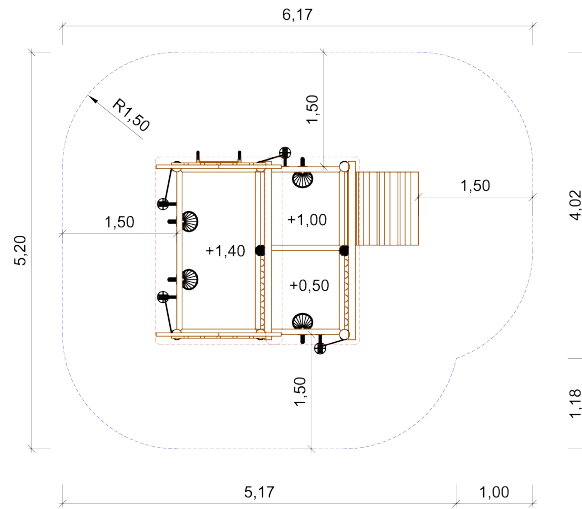
Montage ohne Fundament- und Betonarbeiten:
2 Personen x 3,5 Stunden

Lieferart: vormontierte Elemente

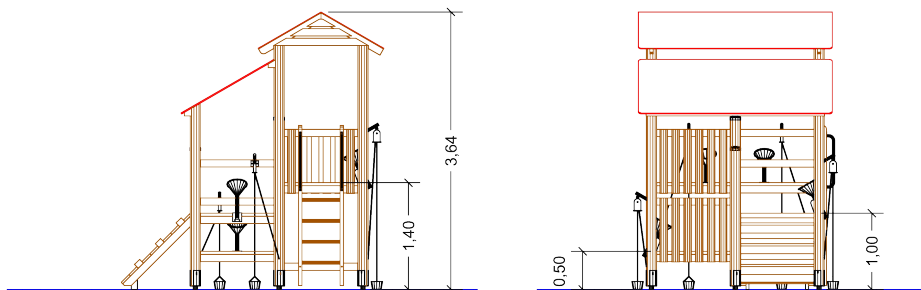
Spielgerät entsprechend DIN EN 1176

- 1 x Turm mit Doppelpodest Podesthöhe 1,40 m
- 1 x Doppel-Satteldach aus HPL
- 1 x Viereckturm Podesthöhe 1,00 m
- 1 x Viereckturm Podesthöhe 0,80 m
- 1 x Doppel-Pulldach aus HPL
- 1 x Schräge Ebene
- 1 x Senkrechtleiter
- 1 x Halbrundholz-Brüstung für Senkrechtleiter
- 3 x Halbrundholz-Brüstung
- 4 x Sandschütte aus Edelstahl
- 4 x Sandaufzug aus Edelstahl

Art. Nr. 31 2040 0077
Sandbaustelle "Schönbornring"



Max. Fallhöhe 1,40 m



Zeichnungen ohne Maßstab