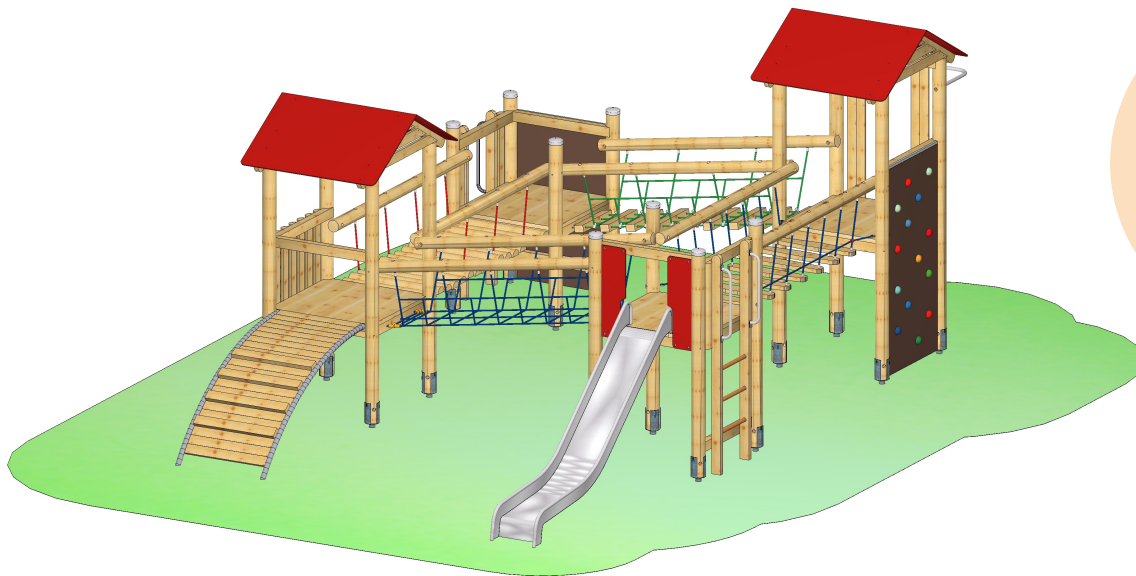


Art. Nr. 31 2040 0054
Spielkombination "Möwe"



Altersklasse
3 - 14 Jahre
-
für 48 Kinder

Podesthöhe: 1,00 m / 1,40 m
Freie Fallhöhe: 2,10 m
Gerätemaß: 7,84 x 5,01 x 3,34 m
Mindestraum: 10,18 x 8,10 x 5,34 m
Fallschutz nach DIN EN 1176: erforderlich
Bodenprofil: ebenes Gelände
Größtes Teil: Turm Länge 3,54 m
Schwerstes Teil: ca. 180 kg
Ersatzteile verfügbar

Fundamente:
16 x F1 / 2 x F3 / 1 x F6 / 1 x F7

Montage ohne Fundament- und Betonarbeiten:
2 Personen x 7,0 Stunden

Lieferart: vormontierte Elemente

Spielgerät entsprechend DIN EN 1176
Zertifikatsnummer: Z2 012050 0139

Spielkombination aus dem "System 110" inkl. Pfostenschuhen und Abdeckkappen bestehend aus:

1 x Viereckturm Podesthöhe 1,40 m
2 x Satteldach aus HPL
1 x Viereckturm Podesthöhe 1,00 m
1 x Viereckpodest PH 1,40 m
1 x Viereckpodest PH 1,00 m
1 x Schwebenbrücke
1 x Seilhängebrücke
1 x Wackelbrücke
1 x Netzbrücke
1 x Anbaurutsche aus Edelstahl
1 x Rutschenbrüstung aus HPL
2 x Senkrechtleiter
2 x Halbrundholz-Brüstung für Senkrechtleiter
2 x Free-Climbing-Wand
1 x Rutschstange aus Edelstahl
1 x Halbrundholz-Brüstung für Rutschstange
1 x Halbrundholz-Brüstung
1 x Bogenaufstieg

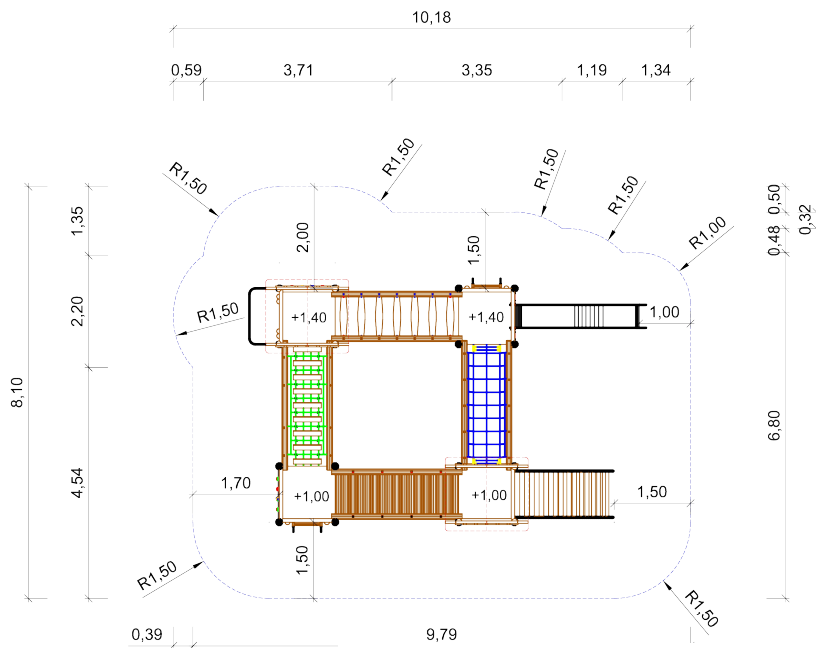
Art. Nr. 31 2040 0054

Spielkombination "Möwe"

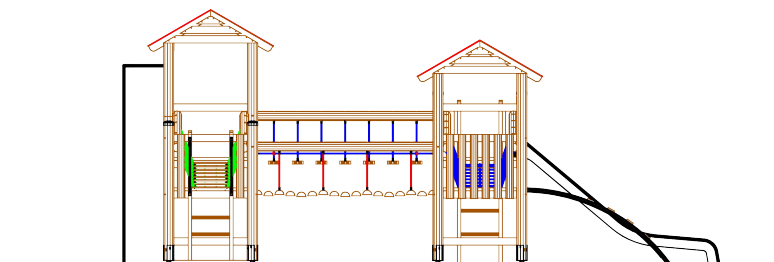
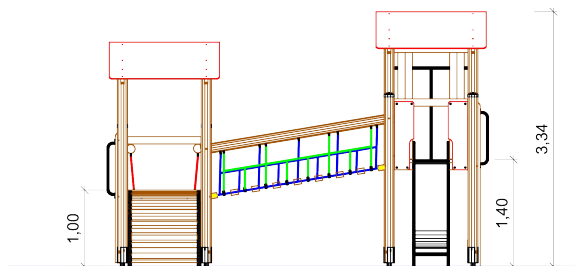


**S. H.
Spessart
Holzgeräte**

www.spessart-holz.de



Max. Fallhöhe 2,10 m



Zeichnungen ohne Maßstab