

Altersklasse
6 - 14 Jahre
-
für 38 Kinder

Seilparcours-Spielkombination aus dem "System 110" inkl.
Pfostenschuhe und Abdeckkappen
bestehend aus:

Podesthöhe: 0,80 m
Freie Fallhöhe: 2,22 m
Gerätemaß: 11,66 x 5,49 x 2,38 m
Mindestraum: 14,44 x 8,90 x 4,38 m
Fallschutz nach DIN EN 1176: erforderlich
Bodenprofil: ebenes Gelände
Größtes Teil: Turm Länge 3,08 m
Schwerstes Teil: ca. 140 kg
Ersatzteile verfügbar

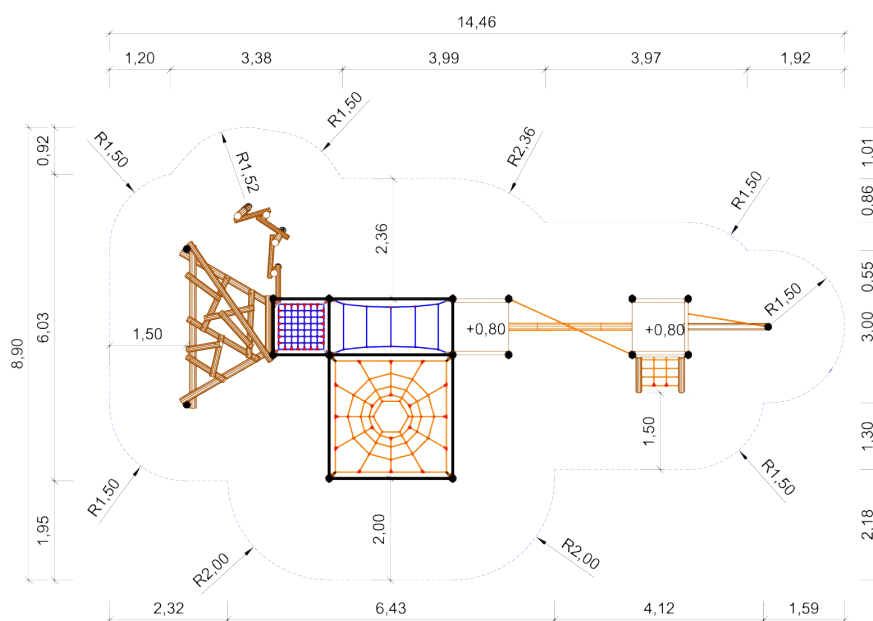
Fundamente:
3 x F1 / 2 x F2 / 14 x F8 / 4 x F9

Montage ohne Fundament- und Betonarbeiten:
2 Personen 10,5 Stunden + 2. Anfahrt zum
Einhängen der Kletterelemente 1,5 Stunden

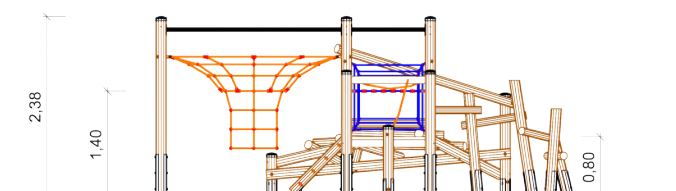
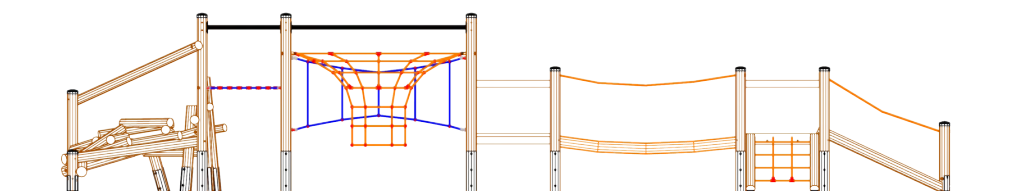
Lieferart: vormontierte Elemente

Spielgerät entsprechend DIN EN 1176

2 x Viereckpodest Podesthöhe 0,80 m
1 x Balkenaufstieg
1 x Schräger Netzaufstieg
1 x Manilabrücke
1 x Rechtecktunnel
1 x Mikadoaufstieg
1 x Treibholzaufstieg
1 x Waagrechtnetz
1 x Netztrichter
6 x Standpfosten, Rundholz Durchmesser 14 cm, Douglasie
unbehandelt
5 x Aussteifung aus Edelstahl
5 x Aussteifung aus Edelstahl kurz



max. Fallhöhe: 2,22 m



Zeichnungen ohne Maßstab