



Altersklasse
3 - 14 Jahre
-
für 22 Kinder

Spielkombination aus dem "System 110" inkl. Pfostenschuhen und Abdeckkappen
bestehend aus:

Podesthöhe: 1,40 m
Freie Fallhöhe: 1,40 m
Gerätemaß: 5,57 x 5,89 x 3,17 m
Mindestraum: 8,24 x 8,22 x 5,17 m
Fallschutz nach DIN EN 1176: Rasen oder besser (Deutschland)
Bodenprofil: ebenes Gelände
Größtes Teil: Turm Länge 3,55 m
Schwerstes Teil: ca. 180 kg
Ersatzteile verfügbar

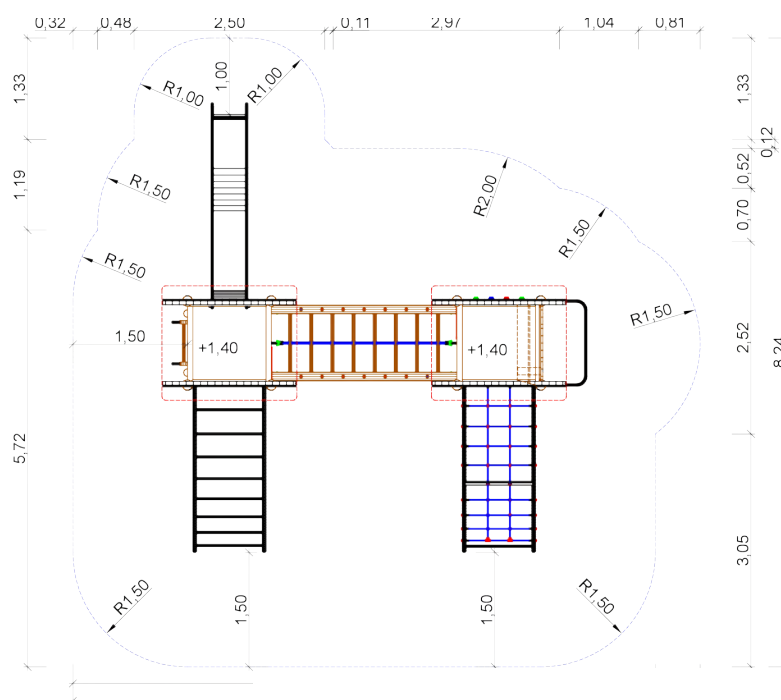
Fundamente:
8 x F1 / 4 x F3 / 1 x F6 / 1 x F7

Montage ohne Fundament- und Betonarbeiten:
2 Personen x 5,5 Stunden

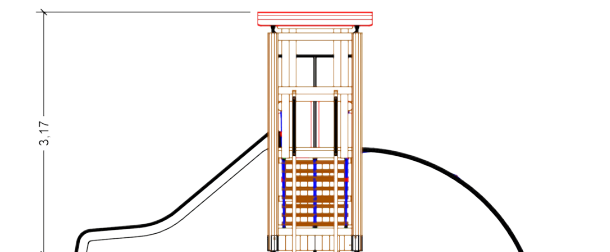
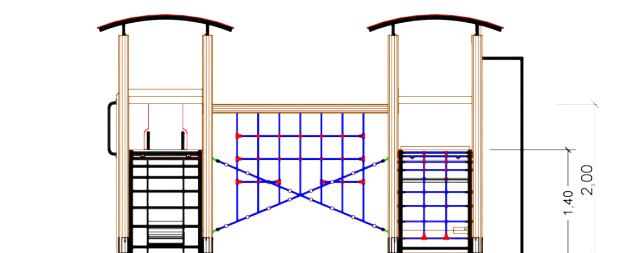
Lieferart: vormontierte Elemente

Spielgerät entsprechend DIN EN 1176

2 x Viereckturm, Podesthöhe 1,40 m
2 x Gewölbtes Dach aus HPL
1 x Leiterbrücke
2 x HPL-Brüstung für Leiterbrücke
1 x Anbaurutsche aus Edelstahl
1 x Rutschenbrüstung aus HPL
1 x Senkrechtleiter
1 x Kantholz-Brüstung für Senkrechtleiter
1 x Bogenleiter aus Edelstahl
1 x Free-Climbing-Wand
1 x Rutschstange aus Edelstahl
1 x Kantholz-Brüstung für Rutschstange
1 x Bogennetaufstieg
1 x Kantholz-Wand geschlossen
1 x Einbaubank



Max. Fallhöhe 2,00 m



Zeichnungen ohne Maßstab