

**Art. Nr. 31 2010 0717**  
**Spielkombination "Westerheim"**



**Altersklasse**  
**0**  
-

**Podesthöhe:** 2,00 m  
**Freie Fallhöhe:** 2,00 m  
**Gerätemaß:** 4,42 x 3,38 x 3,94 m  
**Mindestraum:** 8,09 x 6,56 x 5,94 m  
**Fallschutz nach DIN EN 1176:** erforderlich  
**Bodenprofil:** ebenes Gelände  
**Größtes Teil:** 0  
**Schwerstes Teil:** 0  
**Ersatzteile verfügbar**

**Fundamente:**  
4 x F1 / 2 x F5 / 1 x F7

**Montage ohne Fundament- und Betonarbeiten:**  
2 Personen x 2,5 Stunden

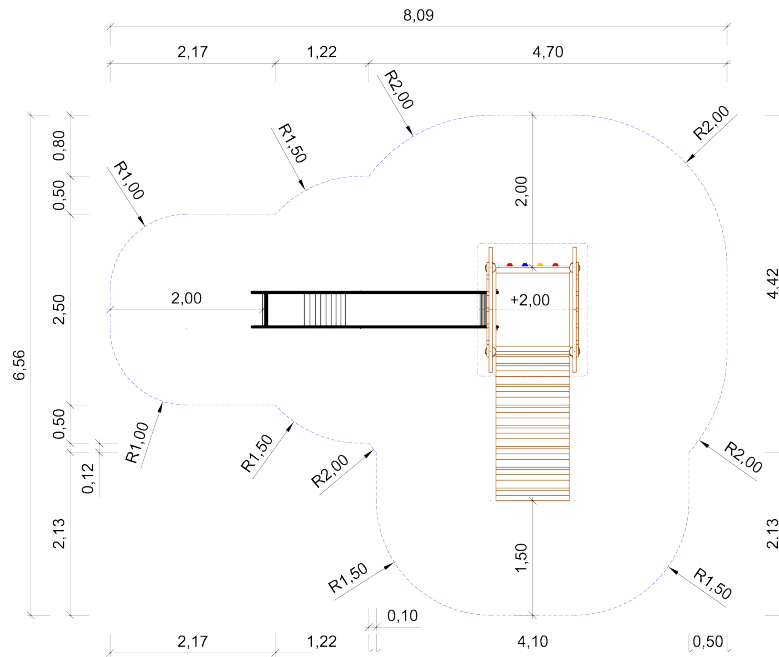
**Lieferart:** vormontierte Elemente

**Spielgerät entsprechend DIN EN 1176**

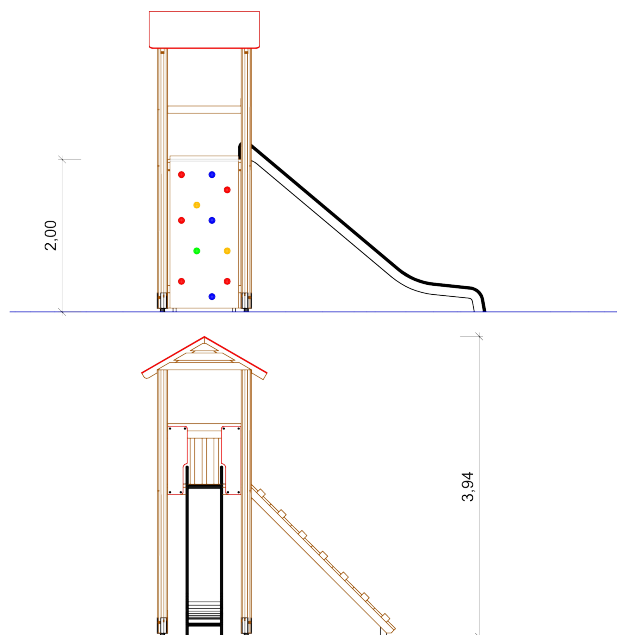
Spielkombination aus dem "System 110" inkl. Pfostenschuhen bestehend aus:

- 1 x Viereckturm, Podesthöhe 2,00 m
- 1 x Satteldach aus HPL
- 1 x Anbaurutsche aus Edelstahl
- 1 x Rutschenbrüstung aus HPL
- 1 x Free-Climbing-Wand
- 1 x schräge Ebene
- 1 x Halbrundholz-Brüstung natur

# Art. Nr. 31 2010 0717 Spielkombination "Westerheim"



max. Fallhöhe: 2,00 m



Zeichnungen ohne Maßstab