

Art. Nr. 31 2000 1003

Spielkombination "Kiebitz"



**Altersklasse
6 - 14 Jahre
-
für 23 Kinder**

Spielkombination aus dem "System 110" inkl. Pfostenschuhen und Abdeckkappen
bestehend aus:

Lieferung als Bausatz (wegen Überbreite)

Podesthöhe: 1,40 m
Freie Fallhöhe: 2,36 m
Gerätemaß: 8,66 x 6,98 x 2,66 m
Mindestraum: 10,94 x 9,98 x 4,66 m
Fallschutz nach DIN EN 1176: erforderlich
Bodenprofil: ebenes Gelände
Größtes Teil: Podest Länge 2,60 m
Schwerstes Teil: ca. 410 kg
Ersatzteile verfügbar

Fundamente:
10 x F1 / 6 x F3 / 1 x F7 / 1 x F8

Montage ohne Fundament- und Betonarbeiten:
2 Personen x 6,5 Stunden

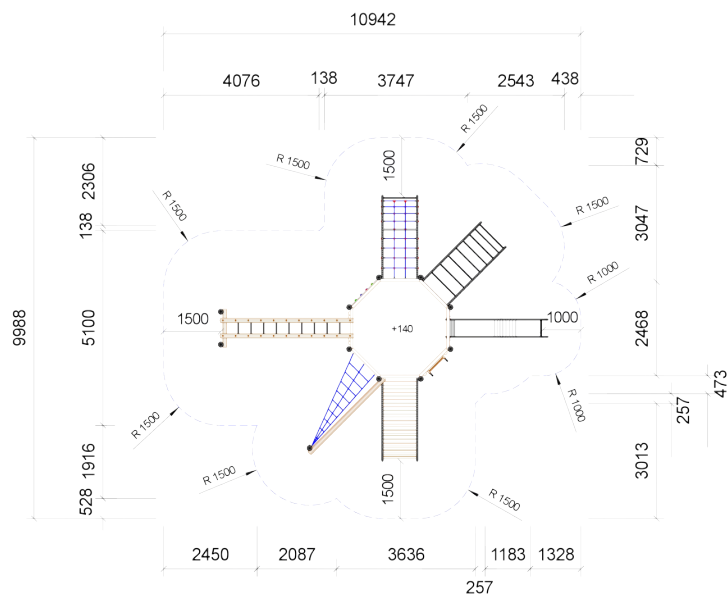
Lieferart: Lieferung als Bausatz (wegen Überbreite)

Spielgerät entsprechend DIN EN 1176
Zertifikatsnummer: Z2 012050 0139

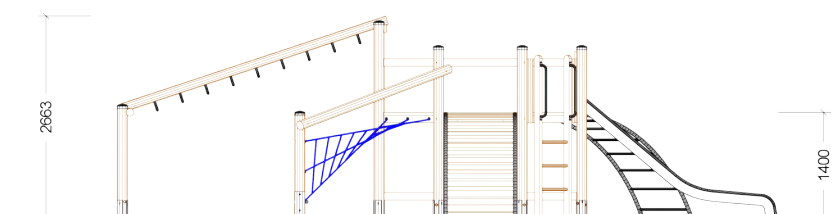
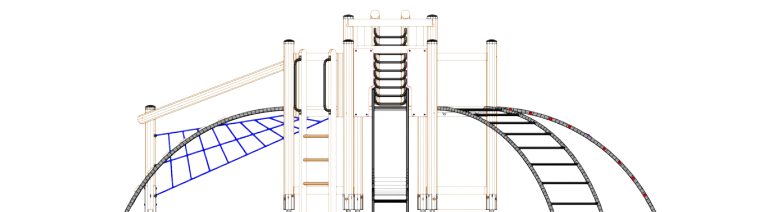
1 x Achteckpodest Podesthöhe 1,40 m
1 x Bogennetaufstieg
1 x Bogenaufstieg
1 x Bogenleiter
1 x Free-Climbing-Wand
1 x Raumnetzaufstieg
1 x Hangelsteg
1 x Halbrundholz-Brüstung für Hangelsteg
1 x Senkrechtleiter
1 x Halbrundholz-Brüstung für Senkrechtleiter
1 x Anbaurutsche aus Edelstahl
1 x Rutschenbrüstung aus HPL

Art. Nr. 31 2000 1003

Spielkombination "Kiebitz"



Max. Fallhöhe 2,36 m



Zeichnungen ohne Maßstab