

MONTAGEANLEITUNG

Tischtennistisch mit Polymerbetonunterbau

082012

Überprüfen Sie die Sendung umgehend auf mögliche Transportschäden und melden Sie diese sofort.

Stellen Sie beim Durchtrennen der Paletten-Umreifungsbänder sicher, dass die Elemente dabei nicht von der Palette kippen.

30 mm Platte: Das Gesamtgewicht der Palette beträgt 415 kg, das schwerste Teil wiegt 130 kg.

45 mm Platte: Das Gesamtgewicht der Palette beträgt 515 kg, das schwerste Teil wiegt 180 kg.

Die Lieferung besteht aus 6 Unterbauteilen mit 4 Stahlverbindungslaschen, 2 Plattenhälften, optional Aluminiumnetz mit 2 Netzhaltern, 4 Aluverbindungsstäben. Außerdem: Schrauben, Muttern, Unterlegscheiben, Dübel sowie Stahllaschen und Alu-Winkel.

Bild 1: Nehmen Sie zuerst die Unterbauteile und legen Sie diese auf den Platz, wo der Tisch aufgebaut werden soll. Verbinden Sie jeweils die beiden Hälften, die die seitlichen langen Unterbauelemente ergeben mit jeweils 2 großen Stahllasche 290x50 mm und Senkkopfschrauben M8x20. Eine Lasche schlägt von unten, eine von innen an.

Bild 2: Stellen Sie das vormontierte lange Unterbauteil aufrecht, fügen Sie ein kurzes Unterbauteil ein und verbinden Sie beide mit einem Aluverbindungsstab. Fügen Sie die beiden anderen Unterbauteile hinzu. Richten Sie dann die Elemente im rechten Winkel zueinander aus (beide Diagonalen gleich lang!).

Bild 3: Verbinden Sie die Unterbauteile auf der Innenseite über Eck mit den Aluwinkeln und 6-kant Schrauben M8x20.

Bild 4: Bodenbefestigung: mit der 6-kant Schraube M 8x20 wird der Winkel an den Unterbau geschraubt und dann mit Holzschrauben 8x60 in den Boden verdübelt.

Bild 5: Schrauben Sie die kleinen Stahllaschen durch die runde Bohrung mit den Senkkopfschrauben M8x16 auf den Unterbau; das Langloch zeigt nach Innen. Ziehen Sie die Schrauben nur so fest an, dass Sie die Stahllaschen noch justieren können. Heben Sie beide Plattenhälften auf den Unterbau. Richten Sie die beiden Plattenhälften aus. Verschrauben Sie die Platten durch die Stahllaschen am Unterbau mit einer 6-kant Schraube M8x16 **gefühlvoll**.

Bild 6: Montage des Alunetzes: Stecken Sie einen Netzhalter auf jede Seite des Netzes. Danach montieren Sie diese vormontierte Einheit mit den Senkkopfschrauben M10x25 an die beiden Plattenhälften.

Bild 1

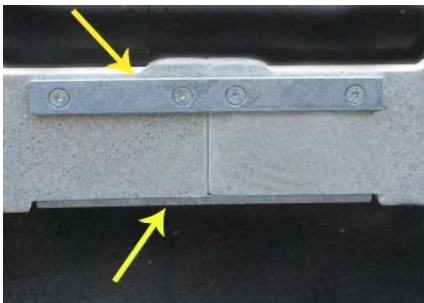


Bild 2



Bild 3



Bild 4



Bild 5



Bild 6





barrierefrei

Ausführung

Tischtennisanlage, Stahlgestell

Art.-Nr. 28 6100 0001

Tischtennisanlage, Polymerbetonuntergestell

Art.-Nr. 28 6100 0000

Tischtennisanlage „Runde Ecken“, Stahlgestell

Art.-Nr. 28 6100 0005

Tischtennisanlage „Runde Ecken“, Polymerbetonuntergestell

Art.-Nr. 28 6100 0003

Details

Gerätemaß (LxBxH):	2,74 x 1,53 x 0,77 m
Mindestraum (LxBxH):	7,80 x 4,60 x 2,50 m
Fallschutz nach DIN EN 1176:	keine besonderen Anforderungen
Größtes Teil: Maß / Gewicht:	Gerät, L = 1,53 m / 160 kg / Gesamt 460 kg
Fundamente:	ohne, fester Untergrund nötig
Montage o. Fundamentarbeiten:	2 Personen x 1,0 - 2,0 Std
Lieferart:	Bausatz auf Palette verpackt
Altersklasse:	5 - 14 Jahre

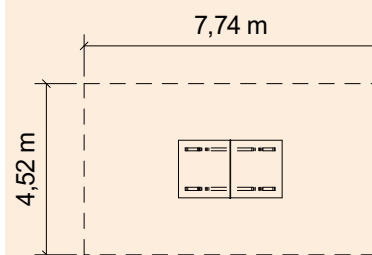


Aufbau:

Anlage aus stahlarmiertem Polymerbeton (30 mm), umlaufender Kantenschutz aus Hart-PVC, Netz Alu (8 mm) an der Platte fest montiert.

Farben:

Unsere Standardfarbe ist Grün (RAL 6002)
weitere mögliche Farben sind Blau (RAL 5002)
Grau (RAL 7016)
und Granitgrün
bitte bei Bestellung angeben.



Grundriss: 1:200