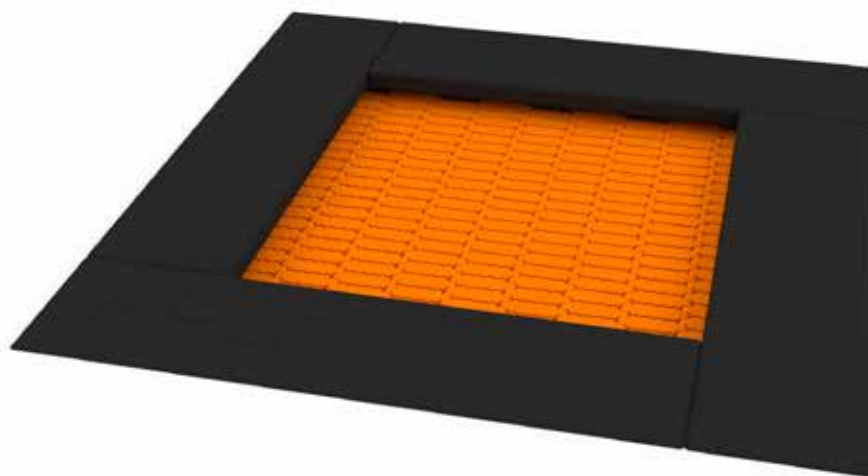


# Montageanleitung

*Art.Nr.: 28 0700 0031  
Trampolin mit Spung-  
matte aus Lamellen  
Größe „S“*

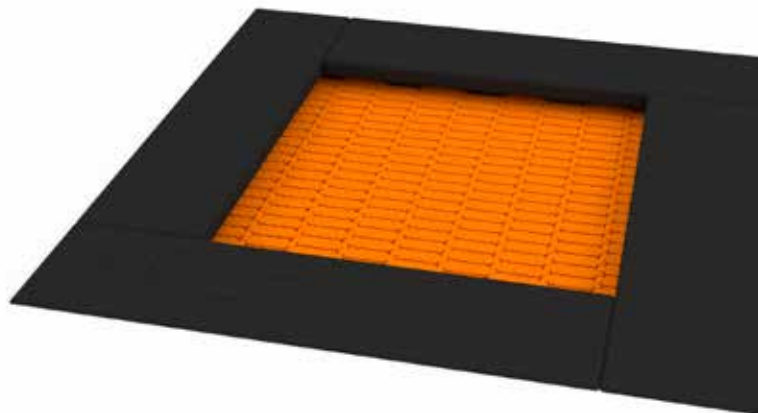
*Version: 03.04.2025*



Diese Montageanleitung  
richtet sich an Fachpersonal  
aus dem Bereich  
Spielplatzbau



S.H. Spessart Holzgeräte GmbH  
Spessartstraße 8  
97892 Kreuzwertheim  
Telefon: (0 93 42) 96 49-0,  
Fax: (0 93 42) 96 49-10  
[verkauf@spessart-holz.de](mailto:verkauf@spessart-holz.de)  
[www.spessart-holz.de](http://www.spessart-holz.de)

**Technische Daten:**

|                                 |   |
|---------------------------------|---|
| Gerätehöhe:                     | 0,04 m  |
| Gerätemaß (LxBxH):              | 1,25 x 1,25 x 0,44 m  |
| Mindestraum (LxBxH):            | 3,75 x 3,75 x 3,50 m  |
| Größtes Teil / Maß:             | Trampolin komplett  |
| Schwerstes Teil / Gewicht:      | Trampolin ca. 120 kg  |
| Lieferart:                      | montiert  |
| Ersatzteile:                    | verfügbar   |
| Freie Fallhöhe:                 | 0,90 m  |
| Fallschutz nach DIN EN 1176:    | Stoßdämpfender Boden erforderlich: Oberboden, Rasen oder synthetischen Fallschutz.<br>Wir empfehlen nicht, Sand oder anderes kleines Material zu verwenden, da dies durch die Sprungfläche fällt. |
| Bodenprofil                     | ebenes Gelände  |
| Fundamente:                     | Einbau in Schottergemisch oder auf Betonlager   |
| Montage ohne Fundamentarbeiten: | 2 Personen x 1,0 Std  |
| Montagehilfsmittel:             | evtl. Hebehilfsmittel   |
| Alterklasse                     | 3 - 14 Jahre  |
| Zielgruppe:                     | öffentliche Spielplätze, Kindertagesstätten, Schulen  |

**Lieferumfang - einzelne Positionen sind weitgehend vormontiert**

| Lfd. Nr. | Anzahl | Einheit | Artikelnummer   | Bezeichnung  |
|----------|--------|---------|-----------------|--|
| 1        | 1      | Stück   | 28 0700 0031    | Trampolin mit Sprungmatte aus Lamellen Größe „S“                 |
| 2        | 1      | Stück   |                 | Wartungsanleitung  |
| 3        | 1      | Stück   |                 | Montageanleitung   |
| 4        | 1      | Stück   | 28 0700 0001-07 | Montagewerkzeug zum Einhängen der Sprungmatte in Bodentrampolins |

**Inhalt:**

|                                    |               |
|------------------------------------|---------------|
| Lieferliste                        | Seite 3       |
| Wichtige Informationen             | Seite 3       |
| Montagehinweise                    | Seite 4       |
| Wartungshinweise                   | Seite 5       |
| Grundrissplan                      | Seite 6       |
| Gundrisse bei mehreren Trampolinen | Seite 7 und 8 |

**Wichtige Informationen**

**Mit der Montage sollte Fachpersonal beauftragt werden. Vor Beginn der Arbeiten muss das Aufbaupersonal diese Anleitung vollständig durchlesen, sich mit dem Arbeitsablauf vertraut machen und die nötigen Werkzeuge bereitlegen.**

**Das Spielgerät darf erst benutzt werden, wenn alle Arbeiten vollständig ausgeführt wurden, Werkzeuge und sonstige Hilfsmittel entfernt wurden und die nötige Wartezeit zum Aushärten der Fundamente verstrichen ist.**

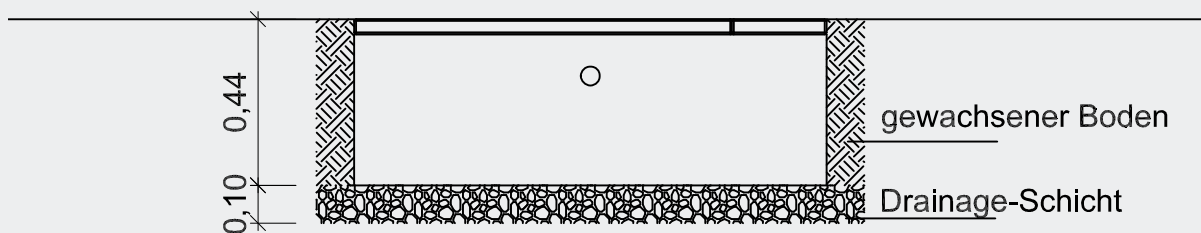
**Unvollständig montierte Spielgeräte (auch während Reparatur- und Wartungsarbeiten) dürfen nicht benutzt werden und müssen wirksam gegen unbefugte Benutzung gesichert werden.**

**© Spessart Holzgeräte**

Diese Montageanleitung ist nur für unsere Kunden und deren Beauftragte bestimmt. Jede Art der Vervielfältigung, Bearbeitung, Verbreitung und Verwertung bedürfen der schriftlichen Zustimmung der S.H. Spessart Holzgeräte GmbH.

## Montageablauf

1. Fachpersonal / Montagepersonal bereitstellen: 2 Personen mit Hebegeräten
2. Standort festlegen: Abstandsflächen zu anderen Spielgeräten und Fallbereich nach dem mitgelieferten Gerätegrundriss beachten.
3. Grube mit Tiefe 44 cm bzw. 55 cm für das Trampolin nach Grundriss-Plan abstecken. Winkel und Abstand kontrollieren.
4. Erdaushub abseits lagern.
5. Die Unterseite der Grube muss waagrecht sein. Bei schlecht durchlässigem Untergrund (Lehmboden) ist es notwendig, den Boden der Grube in geeigneter Weise zu entwässern. Siehe Abbildung:



6. Im Rahmen des Trampolins sind Löcher, als Montagehilfe. Entfernen Sie die Abdeckkappen. Bitte bewahren Sie diese zum späteren Verschließen auf.
7. An den Löchern lassen sich mechanische Hebwerkzeuge, oder Hebeschlaufen verankern. Alternativ können sie ein pyramidenförmiges Hilfsgestell aus Holz errichten und dann mit mehreren Personen damit das Trampolin an seinen Platz positionieren.
8. Nach dem Abstellen des Trampolins die Hilfsmittel entfernen und die Löcher mit den Abdeckkappen wieder verschließen.
9. Dem Raum zwischen Trampolinwand und dem Rand der Grube mit Erde auffüllen.
9. Die entgeltliche Fläche um das Trampolin muss die stoßdämpfende Wirkung haben, welche der Fallhöhe von 90 cm entspricht.

Bei Fragen oder Problemen wenden Sie sich an uns unter Tel.Nr.: 09342/9649-0.

### Zusätzliche Hinweise zur Wartung

Allgemeine Informationen zur Wartung und den Wartungsintervallen entnehmen Sie bitte der beiliegenden Wartungsanleitung.

Für das Trampolin gelten zusätzlich folgende Hinweise:

Bei der visuellen Routine-Inspektion (wöchentlich bis täglich) Kontrollieren Sie den Bereich unter der Sprungmatte auf Verschmutzungen und reinigen Sie diesen gegebenenfalls. Bei Bedarf entfernen Sie dann die Sprungmatte und montieren diese dann wieder auf gleiche Weise.

Bei der operativen Inspektion (alle 1 bis 3 Monate) überprüfen Sie bitte die Funktionalität und den Zustand der Sprungmatte, die Zustand der Federn sowie der Fallschutzplatten.

Bei der jährlichen Hauptinspektion muss zusätzlich der Rahmen des Trampolins auf Korrosion geprüft werden.



### Montage der Sprungmatte

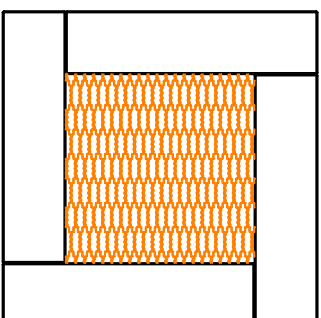
Um das Innere des Trampolins zu reinigen oder die Sprungmatte zu auszutauschen, ist es notwendig diese auszuhängen. Verwenden Sie den Haken (im Lieferumfang enthalten), um das Sprungtuch nach und nach von den Federn zu lösen.

Zuerst müssen Sie die Seiten mit der Kettengliedverbindung lösen, dann die Seiten mit der Laschenverbindung.

Der Zusammenbau erfolgt in umgekehrter Weise.

3,75

3,75

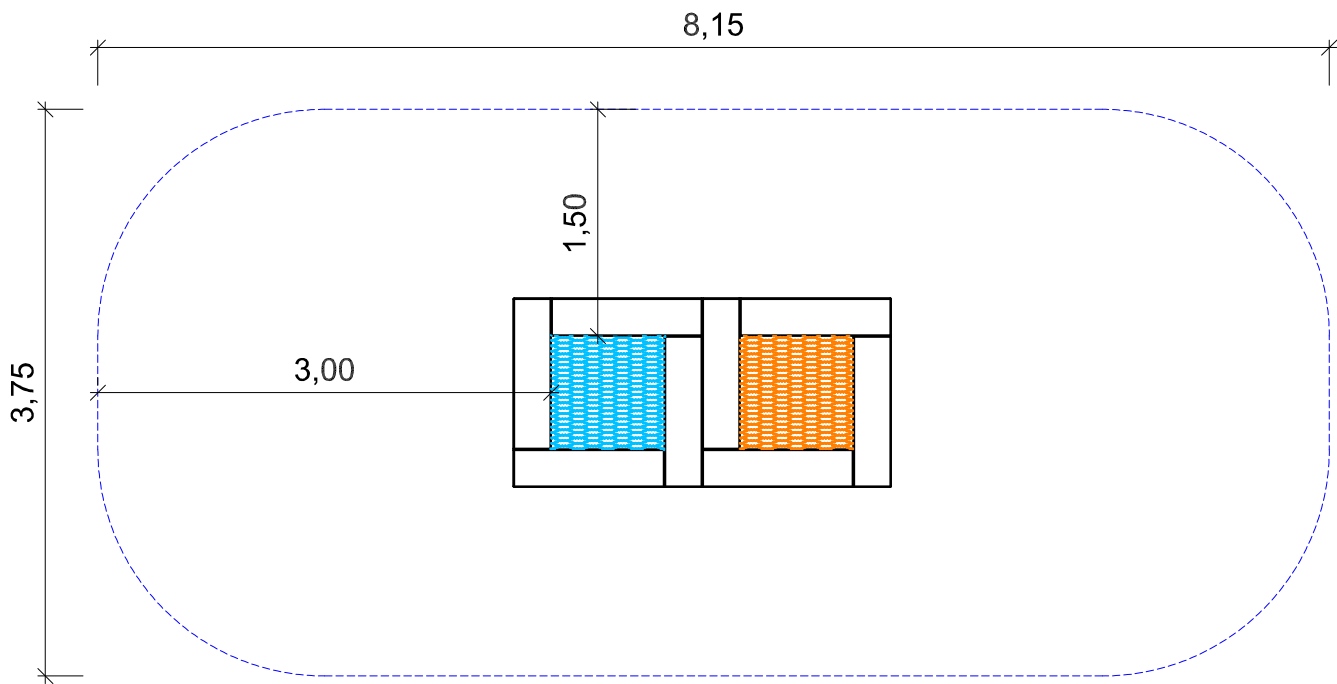


max. Fallhöhe: 0,90 m

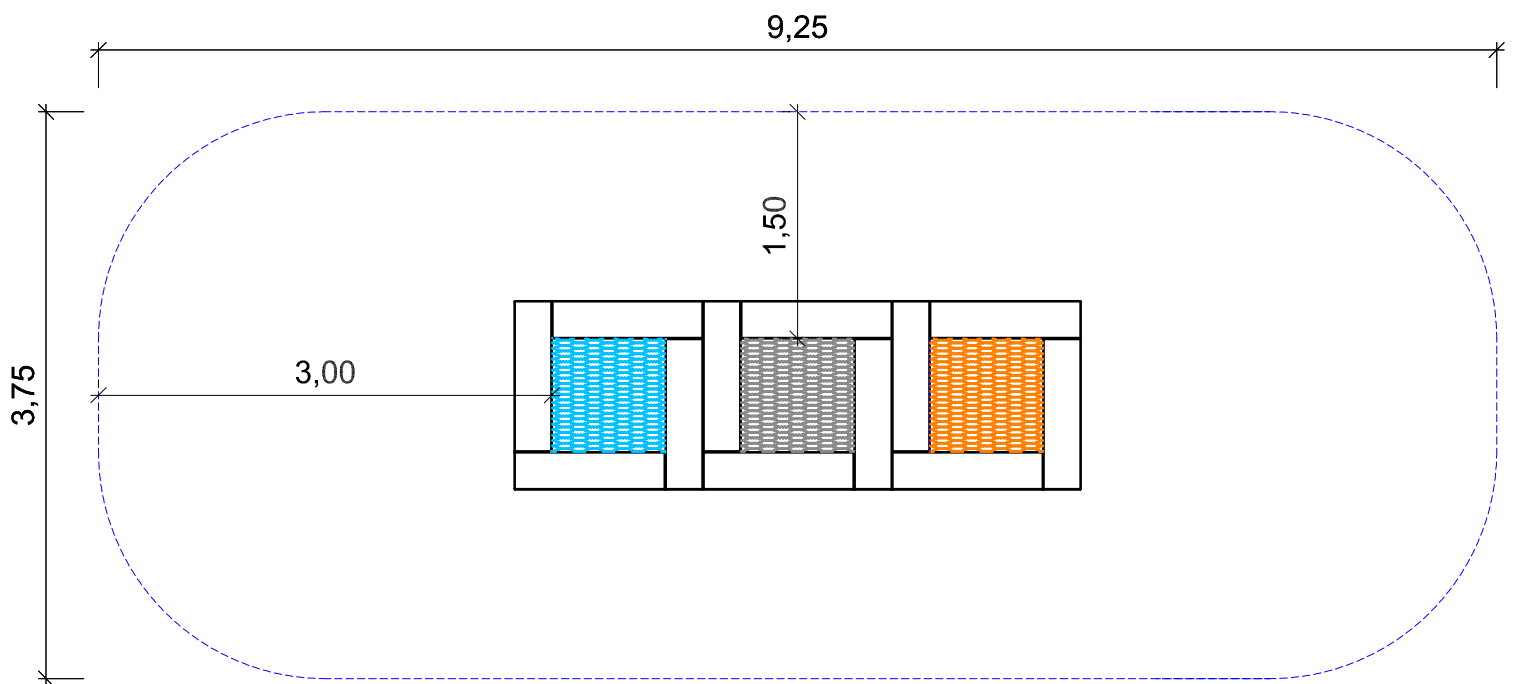


Artikel: Trampolin S  
Artikelnr.: 28 0700 0031  
Fassung: 21.10.2024  
Konstr.: J. Svoboda  
Technische Änderungen vorbehalten  
☑ verkauf@spessart-holz.de

Gedruckt am 10.03.2025  
A4 Maßstab 1:30  
Blatt: 2 Index: 1  
gez.: L. Palme

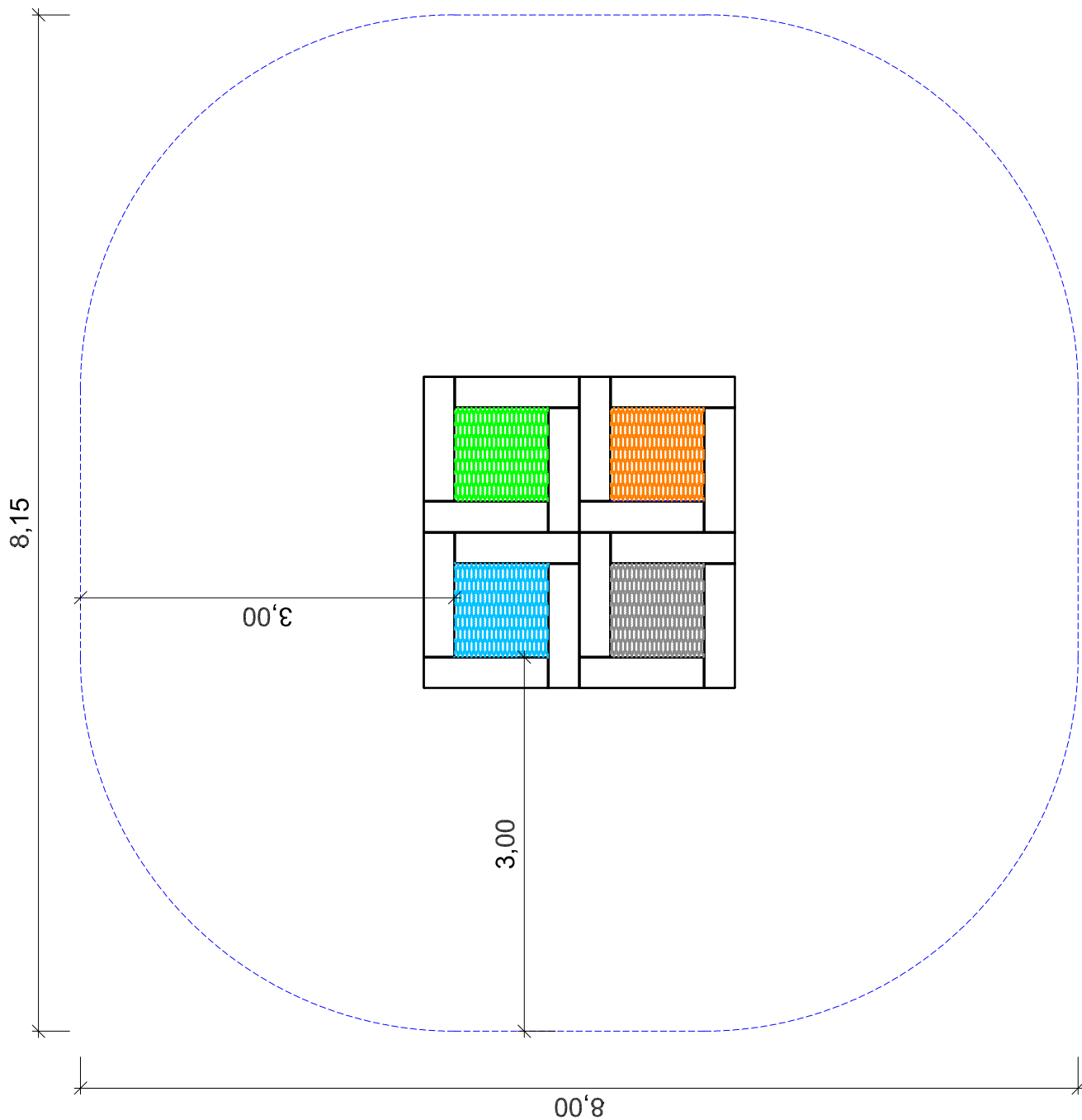


**max. Fallhöhe: 0,90 m**




**max. Fallhöhe: 0,90 m**

Maßstab 1:50



**max. Fallhöhe: 0,90 m**



Artikel: Trampolin S  
Artikelnr. : 28 0700 0031  
Fassung: 09.04.2025  
Konstr. : J. Svoboda  
Technische Änderungen vorbehalten  
09342/9649-0  verkauf@spessart-holz.de

Gedruckt am 09.04.2025  
A4 Maßstab 1:50  
Blatt : 5 Index: 1  
gez. : T. Markert