

Art. Nr. 27 3000 0001

Drehscheibe D 2m

**Altersklasse
3 - 14 Jahre**

-



Drehscheibe geneigt

Durchmesser 2,00 m

Belag aus blauem Gummigranulat

Alle sichtbaren Teile aus Edelstahl V2A

Rahmen unten aus Stahl feuerverzinkt, inkl. Bodenanker

Gerätehöhe: 0,70 m
Freie Fallhöhe: 0,70 m
Gerätemaß: 2,00 x 2,00 x 0,70 m
Mindestraum: 8,00 x 8,00 x 2,70 m
Fallschutz nach DIN EN 1176: Rasen oder besser
Bodenprofil: ebenes Gelände
Größtes Teil: Drehscheibe D=2,00 m
Schwerstes Teil: ca. 160 kg
Ersatzteile verfügbar

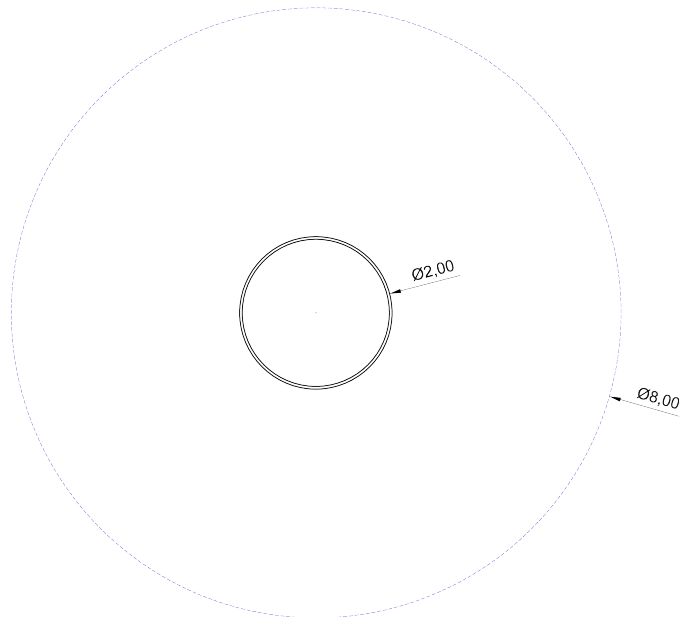
Fundamente:
1 x 100/100/70 cm

Montage ohne Fundament- und Betonarbeiten:
2 Personen x 2,0 Stunden

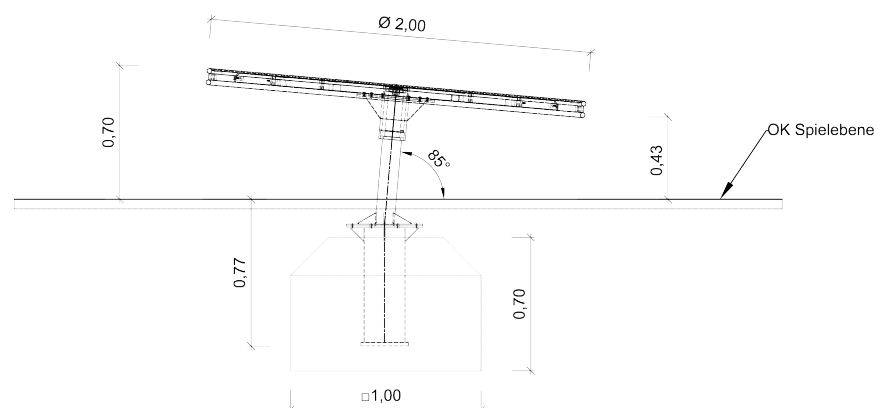
Lieferart: zerlegter Bausatz

Spielgerät entsprechend DIN EN 1176

Art. Nr. 27 3000 0001
Drehscheibe D 2m



max. Fallhöhe: 0,70 m



Zeichnungen ohne Maßstab