

Montageanleitung

Art.Nr.:27 2600 0001
Stehkarussell
Version :03.02.2015



Diese Montageanleitung
richtet sich an Fachpersonal
aus dem Bereich
Spielplatzbau



S.H. Spessart Holzgeräte GmbH
Spessartstraße 8
97892 Kreuzwertheim
Telefon: (0 93 42) 96 49-0,
Fax: (0 93 42) 96 49-10
verkauf@spessart-holz.de
www.spessart-holz.de

**Technische Daten:**

Gerätehöhe / Podesthöhe:	0,98 m / unter 0,60m
Gerätemaß (LxBxH):	D 0,80 x H 0,98 m
Mindestraum (LxBxH):	D 4,80 x H 2,10 m
Größtes Teil / Gesamtmaß:	Karussell/ D 0,80 x H 1,18 m
Schwerstes Teil / Gewicht:	Karussell komplett ca. 40 kg
Lieferart:	montiert, Bodenanker lose
Ersatzteile:	verfügbar
Freie Fallhöhe:	unter 0,60 m / stoßdämpfender Boden da erzwungene Bewegung
Fallschutz / Untergrund:	Rasen, Oberboden, oder besser
Geländeprofil	ebenes Gelände
Fundamente:	1 Karussellfundament lt. Skizze Seite 6
Montage ohne Fundamentarbeiten:	2 x Personen x 1 Std
Montagehilfsmittel:	evtl. Hebewerkzeug, Stützplatten
Alterklasse	3 -14 Jahre
Zielgruppe:	öffentliche Spielplätze, Kindertagesstätten, Schulen

Inhalt:

Lieferliste	Seite 3
Wichtige Informationen	Seite 3
Montagevorbereitung	Seite 4
Montage	Seite 4
Grundriss	Seite 5
Fundamentplan	Seite 6
Montage Bodenanker	Seite 7
Seitenansicht	Seite 8

Lieferumfang:

Lfd. Nr.	Anzahl	Artikelnummer	Bezeichnung
1	1 Stück	40 2700 0011	Stehkarussell VA - Gestell
2	1 Stück		Wartungsanleitung
3	1 Stück		Montageanleitung
4	1 Stück		Steckachse mit Bodenanker
5.	1 Stück	40 2700 0004	Fundamentalsatz

Wichtige Informationen

Mit der Montage sollte Fachpersonal beauftragt werden. Vor Beginn der Arbeiten muss das Aufbaupersonal diese Anleitung vollständig durchlesen, sich mit dem Arbeitsablauf vertraut machen und die nötigen Werkzeuge bereitlegen.

Das Spielgerät darf erst benutzt werden, wenn alle Arbeiten vollständig ausgeführt wurden, Werkzeuge und sonstige Hilfsmittel entfernt wurden und die nötige Wartezeit zum Aushärten der Fundamente verstrichen ist.

Unvollständig montierte Spielgeräte (auch während Reparatur- und Wartungsarbeiten) dürfen nicht benutzt werden und müssen wirksam gegen unbefugte Benutzung gesichert werden.

Montagevorbereitung

1. Fachpersonal / Montagepersonal bereitstellen: 2 Personen
2. Standort festlegen: Mitgelieferten Gerätegrundriss beachten. Halten sie einen Sicherheitfreiraum von 2,00 m um das Gerät herum ein. Im gesamten Aufprallbereich ist laut DIN EN 1176 stoßdämpfender Boden erforderlich. Der Freiraum des Karussells darf sich nicht mit Fallraum anderer Geräte überschneiden
3. Fundament nach Zeichnung Seite 6 ausheben und Erdaushub abseits lagern.
4. Fundamentsohle verdichten
5. In Fundament 10 cm Kiesschicht einbringen. Auf Höhe Unterkante Betonfundament gemäß Fundamentplan ausrichten.
6. Am Karussell die Bodenanker befestigen und Karussell bereit stellen.

Aufbau

1. Karussell mit Bodenanker in das Fundament einstellen, Einbauhöhe Anhand der Einbaumarkierungen (Flacheisen bündig Oberkante Spielebene) prüfen.
2. Achse ausrichten, senkrechten Einbau überprüfen, falls nötig mit Hilfslatten stützen.
4. Mit Beton (C25/35) laut Fundamentbeschreibung ausgießen und feststampfen.
5. Nach Abbinden des Betons (ca. 7 Tage) die Fundamentgrube auffüllen und der Spielebene angleichen.
6. Fallschutzmaterial einfüllen und Auffüllhöhe prüfen.
7. Alle Schraubverbindungen nochmals überprüfen und erforderlichenfalls nachziehen.

Bei Spielplatzgeräten müssen Schraubverbindungen in regelmäßigen Abständen kontrolliert und erforderlichenfalls nachgezogen werden. Das Spielgerät muss regelmäßig auf Abnutzung und Schäden überprüft werden, da sonst die Sicherheit beim Spielen nicht mehr gewährleistet ist. Weitere Informationen entnehmen Sie bitte der beiliegenden Wartungsanleitung.

Bei Fragen oder Problemen wenden Sie sich an uns unter Tel.Nr.: 09342/9649-0.

© Spessart Holzgeräte

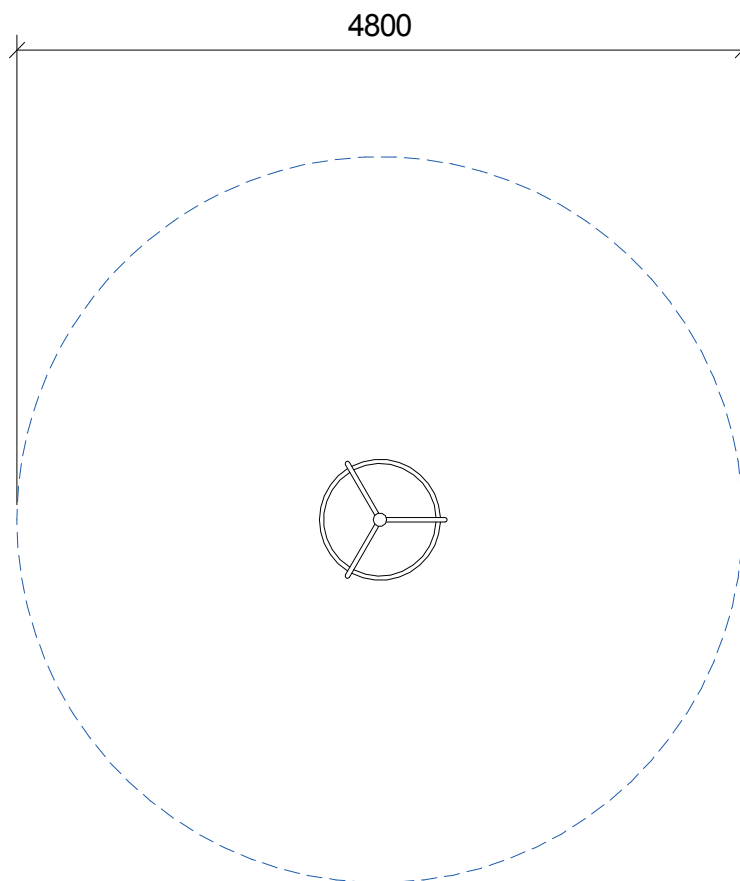
Diese Montageanleitung ist nur für unsere Kunden und deren Beauftragte bestimmt. Jede Art der Vervielfältigung, Bearbeitung, Verbreitung und Verwertung bedürfen der schriftlichen Zustimmung der S.H. Spessart Holzgeräte GmbH.

Hinweis Edelstahl:

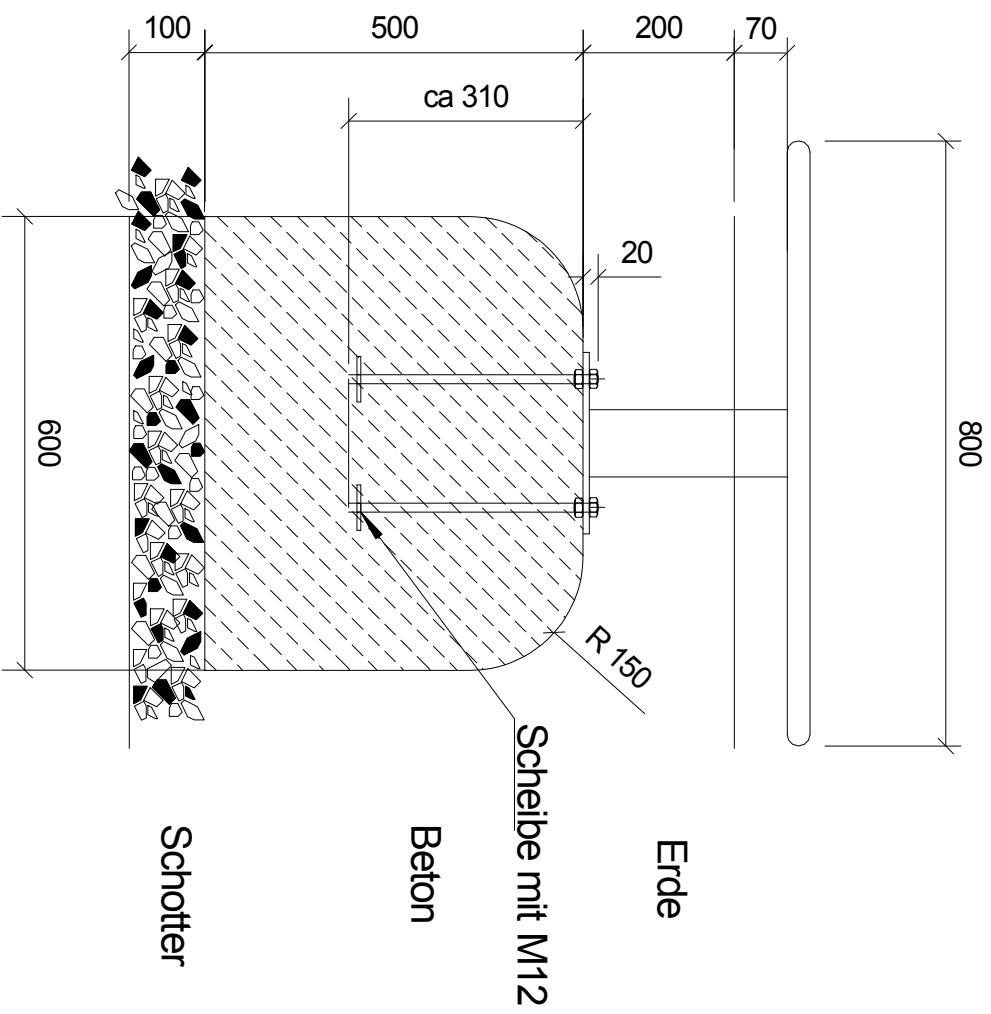
Rostfreier Stahl sollte keinesfalls mit normalem Stahl in Berührung kommen. Normaler Stahl hinterlässt möglicherweise kleine Partikel die bei Feuchtigkeit Rostflecken hinterlassen. Sollten solche Korrosionsflecken auftreten können Sie diese mit feinem Schleifmittel entfernen.

Edelstahloberflächen die nicht vom Regen erreicht werden, sollten in regelmäßigen Abständen von Ablagerungen befreit werden. Bei leichtem Schmutz eignet sich hierzu ein Hochdruckreiniger. Bei hartnäckigen Verschmutzungen Edelstahlreiniger verwenden.

Grundriss:



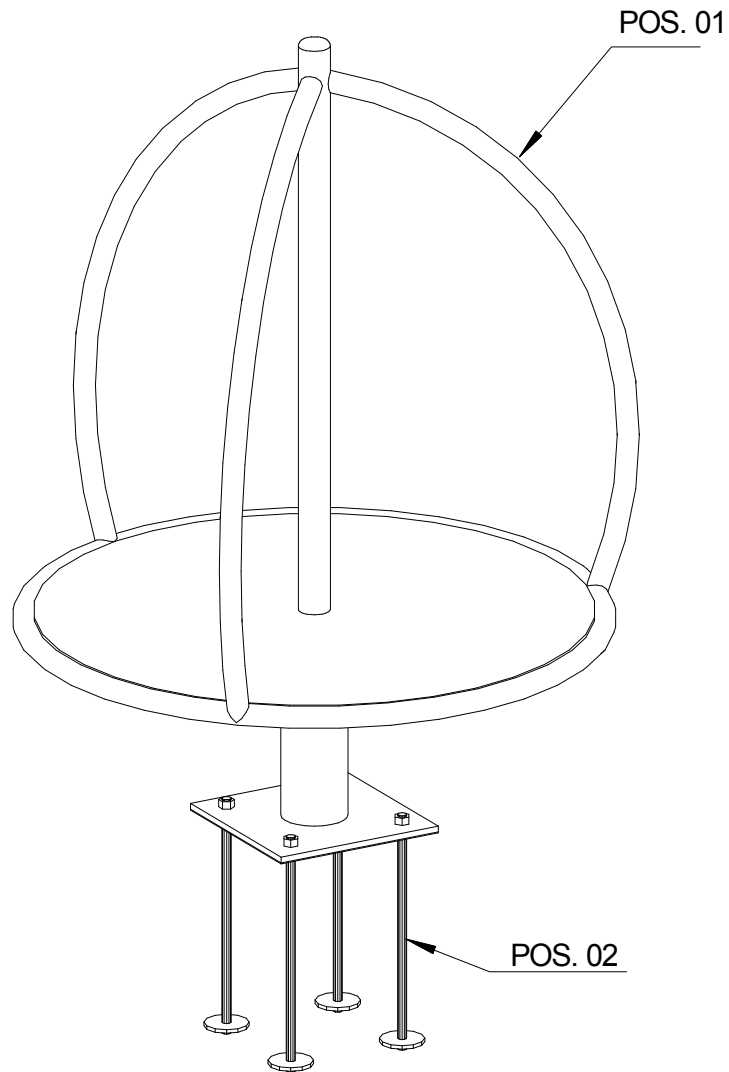
Fundament



S.H. Spessart Holzgeräte GmbH
97892 Kreuzwertheim
Telefon: (0 93 42) 96 49-0
Fax: (0 93 42) 96 49-10
verkauf@spessart-holz.de

Art. Nr. 27 2600 0001
Stehkarussel-VA
Technische Änderungen vorbehalten
© Spessartholz

Fassung : 28.05.2008
gez. : Markt
Alle Angaben in mm
Maßstab : 1 = 10
Blatt3

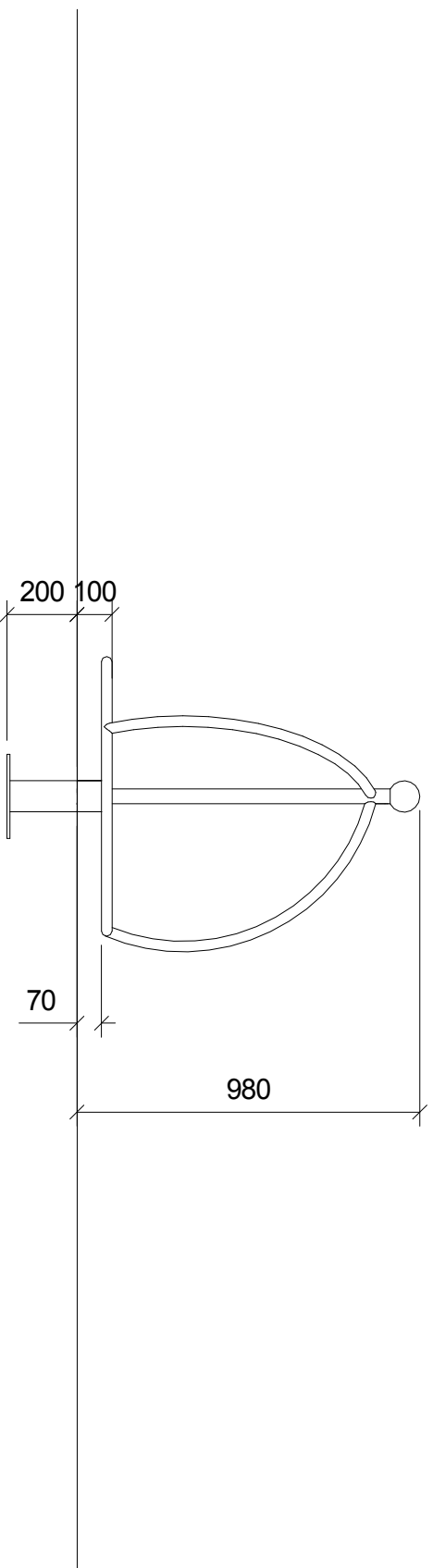


S.H. Spessart Holzgeräte GmbH
97892 Kreuzwertheim
Telefon: (0 93 42) 96 49-0
Fax: (0 93 42) 96 49-10
verkauf@spessart-holz.de

Art.Nr.
Drehteller-NEU
Technische Änderungen vorbehalten
© Spessartholz

Fassung : 28.05.2008
gez. : Markert
Alle Angaben in mm
Maßstab : 1 = 10
Blatt1

Seitenansicht



S.H. Spessart Holzgeräte GmbH
97892 Kreuzwertheim
Telefon: (0 93 42) 96 49-0
Fax: (0 93 42) 96 49-10
verkauf@spessart-holz.de

Art.Nr. 27 2600 0001
Stehkarussel-VA
Technische Änderungen vorbehalten
© Spessartholz

Fassung : 28.05.2008
gez. : Markt
Alle Angaben in mm
Maßstab : 1 = 20
Blatt2