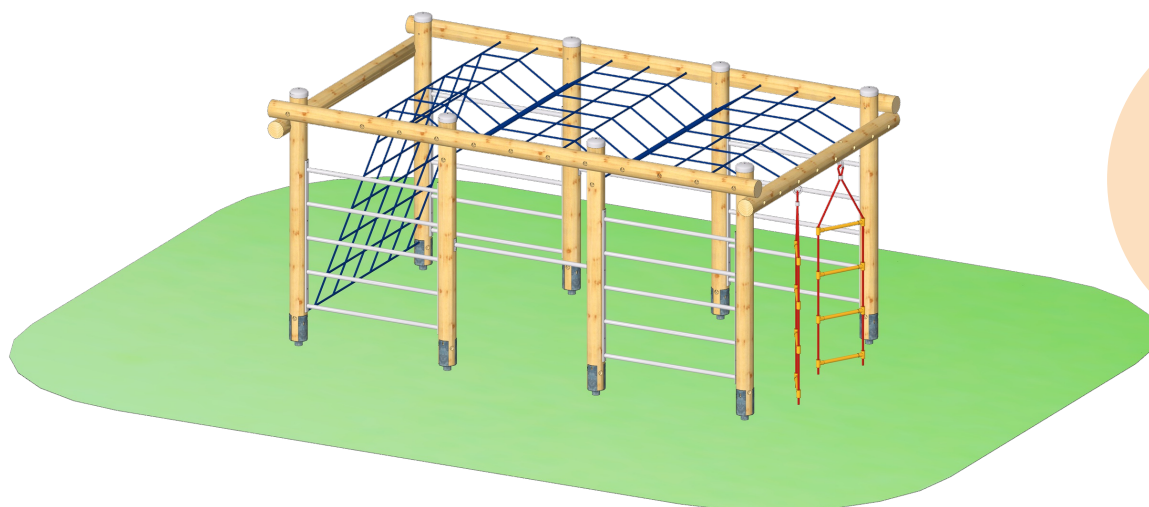


**Art. Nr. 26 2100 0011**  
**Klettergarten Höhe 200 cm**



**Altersklasse**  
**5 - 14 Jahre**  
-  
**für 23 Kinder**

Spielgerät inkl. Pfostenschuhe und Abdeckkappe  
bestehend aus:

- 8 x Standpfosten
- 4 x Sprossenwand aus Edelstahl
- 1 x Kletternetz
- 2 x Reckstange aus Edelstahl
- 2 x Strickleiter

**Gerätehöhe:** 2,00 m  
**Freie Fallhöhe:** 2,00 m  
**Gerätemaß:** 4,12 x 2,38 x 2,00 m  
**Mindestraum:** 8,52 x 6,64 x 4,00 m  
**Fallschutz nach DIN EN 1176:** erforderlich  
**Bodenprofil:** ebenes Gelände  
**Größtes Teil:** Sprossenwand Länge 2,0 m  
**Schwerstes Teil:** ca. 100 kg  
**Ersatzteile verfügbar**

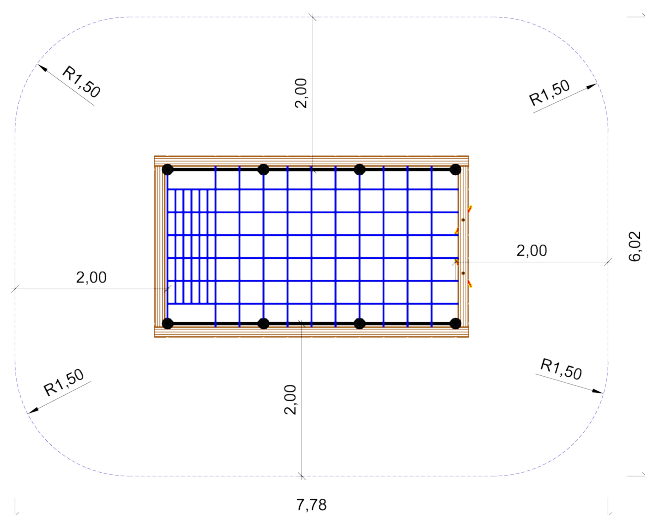
**Fundamente:**  
8 x F1 / 2 x F11

**Montage ohne Fundament- und Betonarbeiten:**  
2 Personen x 5,0 Stunden

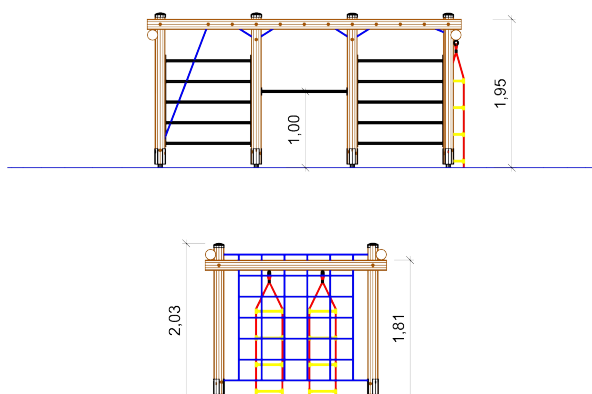
**Lieferart:** vormontierte Elemente

**Spielgerät entsprechend DIN EN 1176**  
**Zertifikatsnummer:** Z2 012050 0148

**Art. Nr. 26 2100 0011**  
**Klettergarten Höhe 200 cm**



Max. Fallhöhe 1,95m



Zeichnungen ohne Maßstab