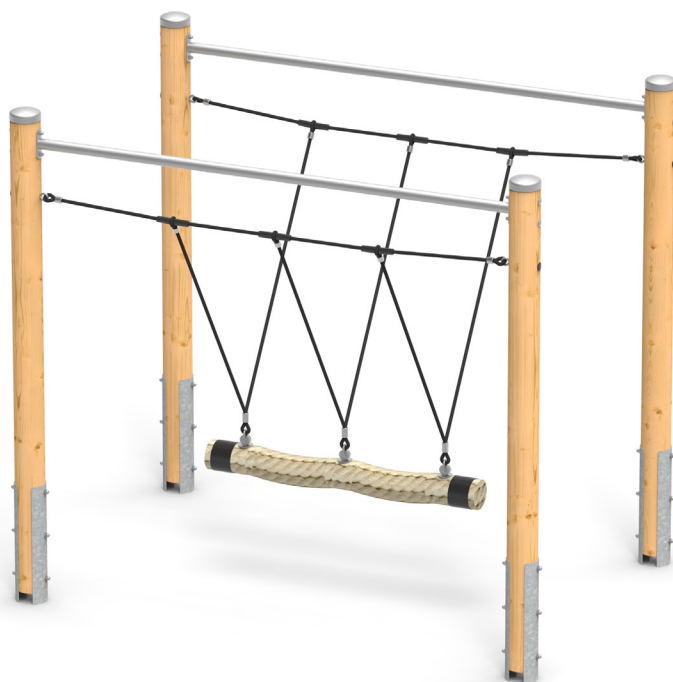


# Montageanleitung

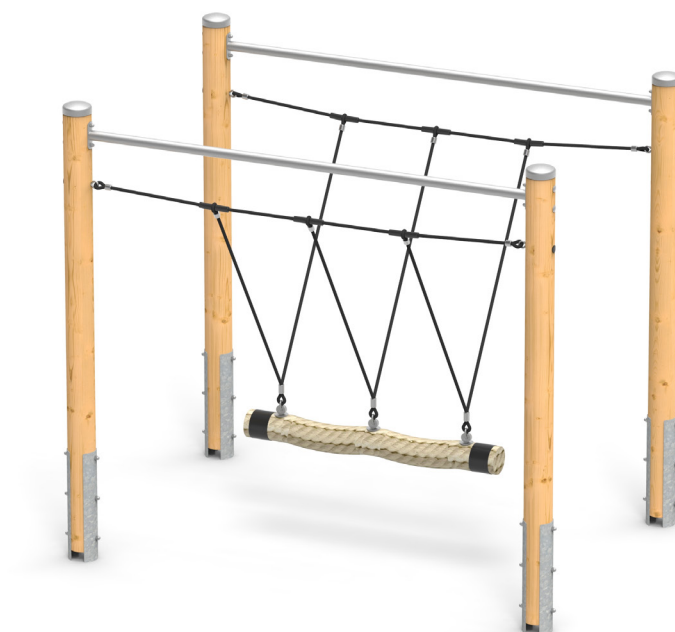
Art.Nr.: 24 6002 0007  
Normannenschaukel,  
Rundholz  
Version: 04.03.2024



© S.H. Spessart Holzgeräte  
Technische Änderungen  
und Druckfehler vorbehalten  
Stand: 03/2024



S.H. Spessart Holzgeräte GmbH  
Spessartstraße 8  
97892 Kreuzwertheim  
Telefon: (0 93 42) 96 49-0,  
Fax: (0 93 42) 96 49-10  
[verkauf@spessart-holz.de](mailto:verkauf@spessart-holz.de)  
[www.spessart-holz.de](http://www.spessart-holz.de)

**Technische Daten:**

Gerätehöhe:	2,38 m
Gerätemaß (LxBxH):	2,58 x 1,74 x 2,38 m
Mindestraum (LxBxH):	6,50 x 2,14 x 4,38 m
Größtes Teil / Maß:	Pfosten L 3,08 m
Schwerstes Teil / Gewicht:	Pfosten ca. 32 kg
Lieferart:	Baussatz zerlegt
Ersatzteile:	verfügbar
Freie Fallhöhe:	1,25 m
Fallschutz:	Rasen oder besser
Geländeprofil	ebenes Gelände
Fundamente:	4 x F8, (siehe Fundamentplan Seite 6)
Montage ohne Fundamentarbeiten:	2 Personen 2,5 Std
Montagehilfsmittel:	Stützlatten, Abstandslatten
Hinweis auf Werkzeuge:	Ratschensatz / Innensechskantschlüssel 5,0 mm / Wasserwaage
Alterklasse	3 - 14 Jahre
Zielgruppe:	öffentliche Spielplätze, Kindertagestätten, Schulen

**Inhalt:**

Lieferliste	Seite 3
Wichtige Informationen	Seite 4
Montagevorbereitung	Seite 4
Montagehinweise	Seite 5
Fundamentplan	Seite 6
Grundrissplan	Seite 7
Seitenansicht	Seite 8
Montage-Zeichnung	Seite 9
Perspektiv-Zeichnung	Seite 10

**Lieferumfang:**

Lfd Nr.	Anzahl	Einheit	Artikel-Nr.	Bezeichnung
1	4	Stück	42 1015 2300	Grundpfosten Podest PH 150 Stand. – 2 Segmenten (lang/3 Bohrungen) (L2300)
2	1	Stück		Einhängeteil Normanenschaukel
3	4	Stück	40 6000 0005	Aussteifung mit Flansch, VA-Rohr 50 x 3
4	1	Karton		Verbindungsteile
5	1	Stück		Montageanleitung
6	1	Stück		Wartungsanleitung

### Wichtige Informationen

**Mit der Montage sollte Fachpersonal beauftragt werden. Vor Beginn der Arbeiten muss das Aufbaupersonal diese Anleitung vollständig durchlesen, sich mit dem Arbeitsablauf vertraut machen und die nötigen Werkzeuge bereitlegen.**

**Das Spielgerät darf erst benutzt werden, wenn alle Arbeiten vollständig ausgeführt wurden, Werkzeuge und sonstige Hilfsmittel entfernt wurden und die nötige Wartezeit zum Aushärten der Fundamente verstrichen ist.**

**Unvollständig montierte Spielgeräte (auch während Reparatur- und Wartungsarbeiten) dürfen nicht benutzt werden und müssen wirksam gegen unbefugte Benutzung gesichert werden.**

### Montagevorbereitung

1. Fachpersonal / Montagepersonal bereitstellen: 2 Personen mit Werkzeugsatz
2. Standort festlegen: Abstandsflächen zu anderen Spielgeräten und Fallbereich nach dem mitgelieferten Gerätegrundriss beachten.
3. Fundamente gemäß Fundamentplan abstecken. Winkel zueinander und Abstand kontrollieren.
4. Fundamente ausheben und Erdaushub abseits lagern.
6. Stahlpfosten am Standort bereitstellen: Nummerierung der Pfosten beachten, so bereitlegen, dass die Anbaupositionen nach dem Grundriss des Spielgerätes eingehalten werden.

Bei Fragen oder Problemen wenden Sie sich an uns unter Tel.Nr.: 09342/9649-0.

### © Spessart Holzgeräte

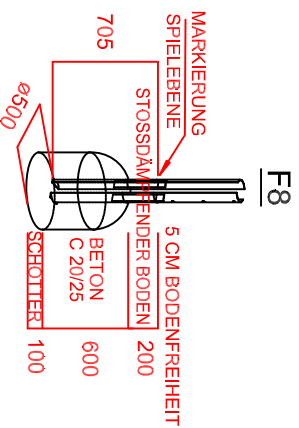
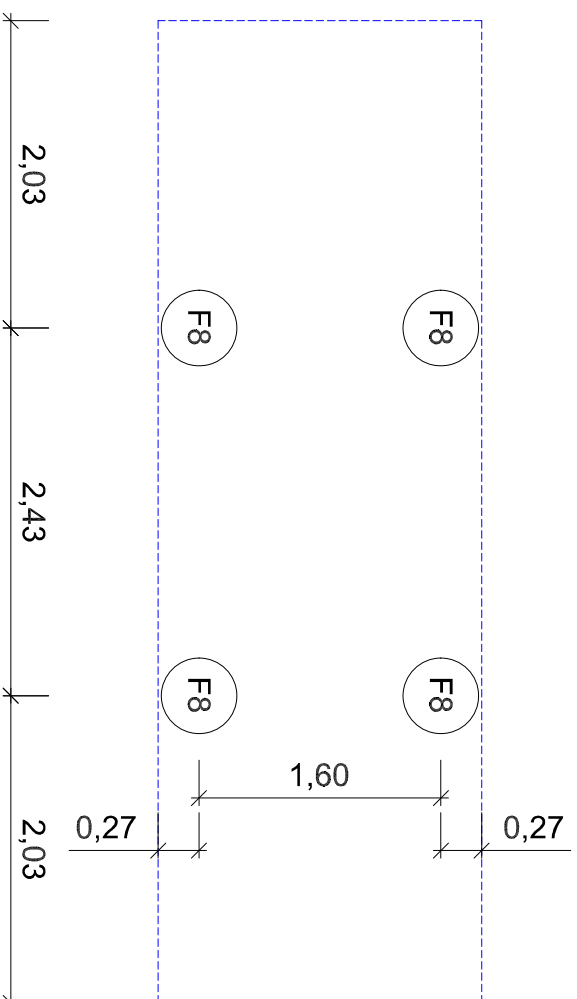
Diese Montageanleitung ist nur für unsere Kunden und deren Beauftragte bestimmt. Jede Art der Vervielfältigung, Bearbeitung, Verbreitung und Verwertung bedürfen der schriftlichen Zustimmung der S.H. Spessart Holzgeräte GmbH.

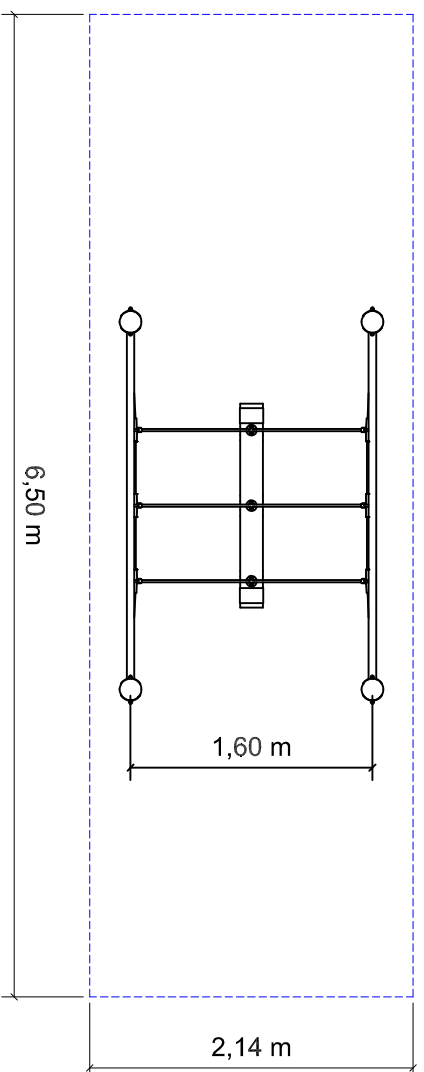
**Aufbau**

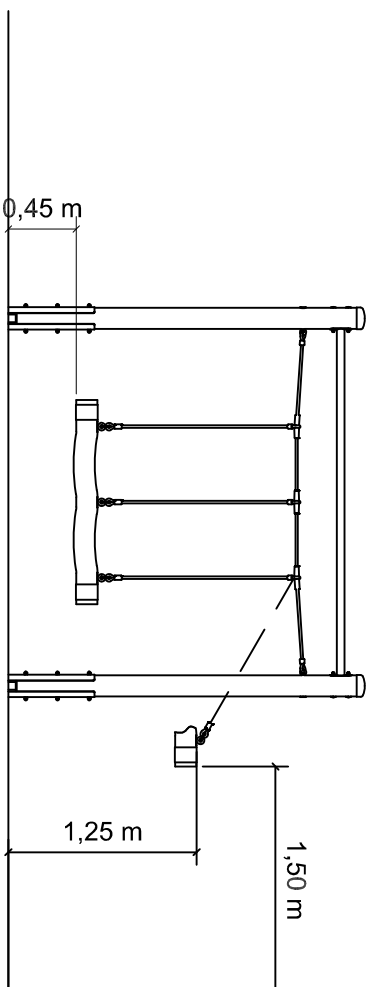
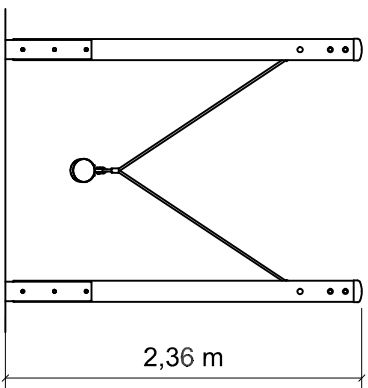
1. Pfosten in die Fundamente einstellen, Einbauhöhe Anhand der Einbaumarkierung an den Pfosten prüfen. (siehe Fundamentplan Seite 6).  
Pfosten abstützen und mit Aussteifung mittels mitgelieferter Schraubensätze verbinden. (Siehe Seite 9)
2. Pfosten ausrichten (Bohrungen beachten), senkrechten Einbau überprüfen, falls nötig Pfosten unterbauen. Pfosten mit Hilfsplatten stützen.
3. Mit Beton (C20/25) laut Fundamentbeschreibung ausgießen und feststampfen.
5. Nach Abbinden des Betons (ca. 7 Tage) die Fundamentgruben auffüllen und der Spielebene angleichen.
6. Schaukel-Einbauteil mittels mitgelieferten Scheiben und Muttern nach Grundriss montieren.
7. Fallschutzmaterial einfüllen und Auffüllhöhe, siehe Markierung an den Pfosten prüfen.
8. Alle Schraubverbindungen nochmals überprüfen und erforderlichenfalls nachziehen.

Bei Spielplatzgeräten müssen Schraubverbindungen in regelmäßigen Abständen kontrolliert und erforderlichenfalls nachgezogen werden. Das Spielgerät muss regelmäßig auf Abnutzung und Schäden überprüft werden, da sonst die Sicherheit beim Spielen nicht mehr gewährleistet ist. Weitere Informationen entnehmen Sie bitte der beiliegenden Wartungsanleitung.

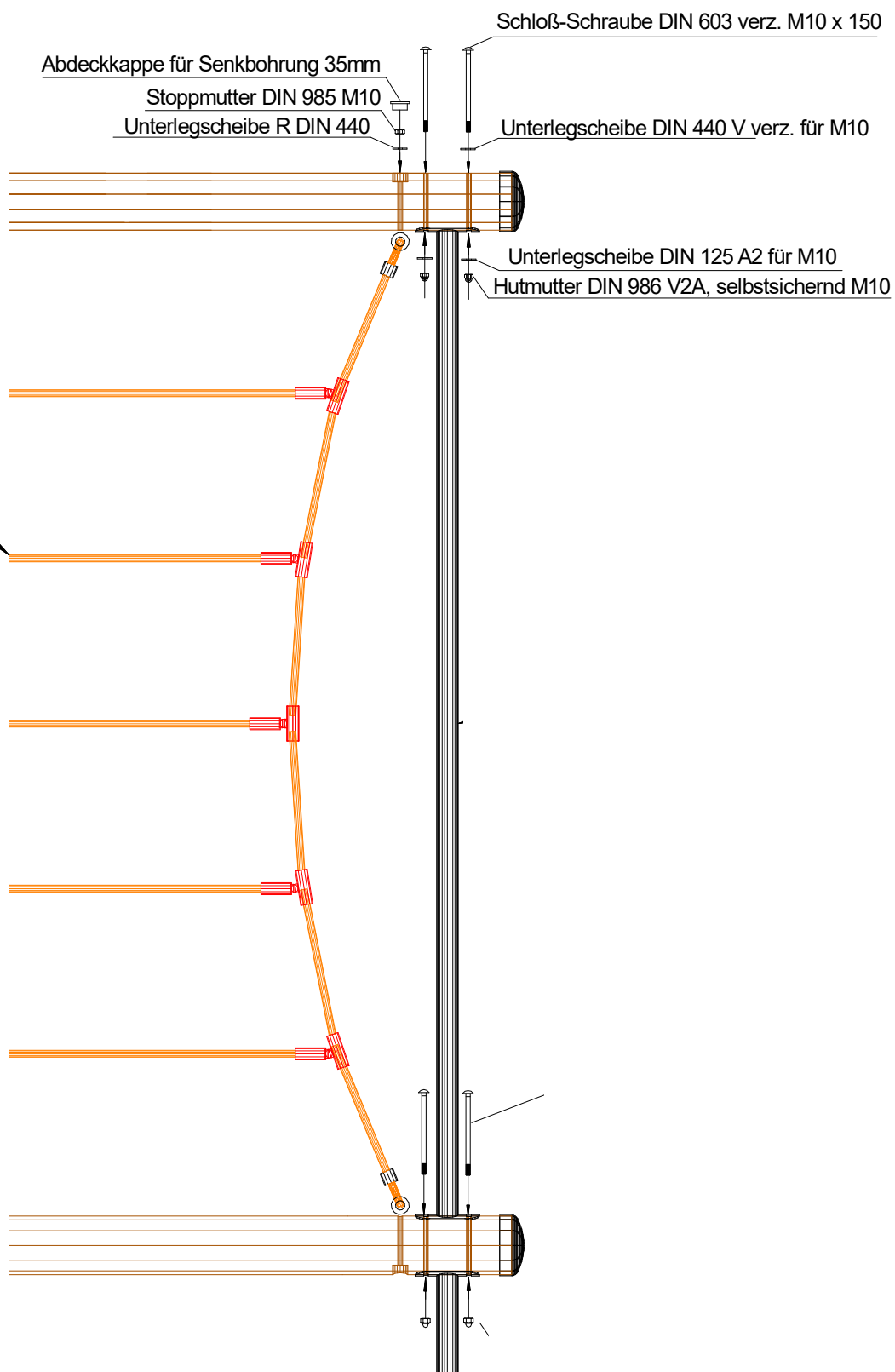
## Fundament-Plan











45 6002 ....



Verbindung Seilparcours  
 Art.Nr. 45 6002 .... / 45 6000 0005  
 Fassung : 01.08.2019  
 Konstr. : I. Svoboda  
 Technische Änderungen vorbehalten  
 ☎ 09342/9649-0 📠 09342/9649-10

Gedruckt am 28.11.2019  
 M : 1 = 15  
 gez. : M.Knoll  
 Blatt 1

