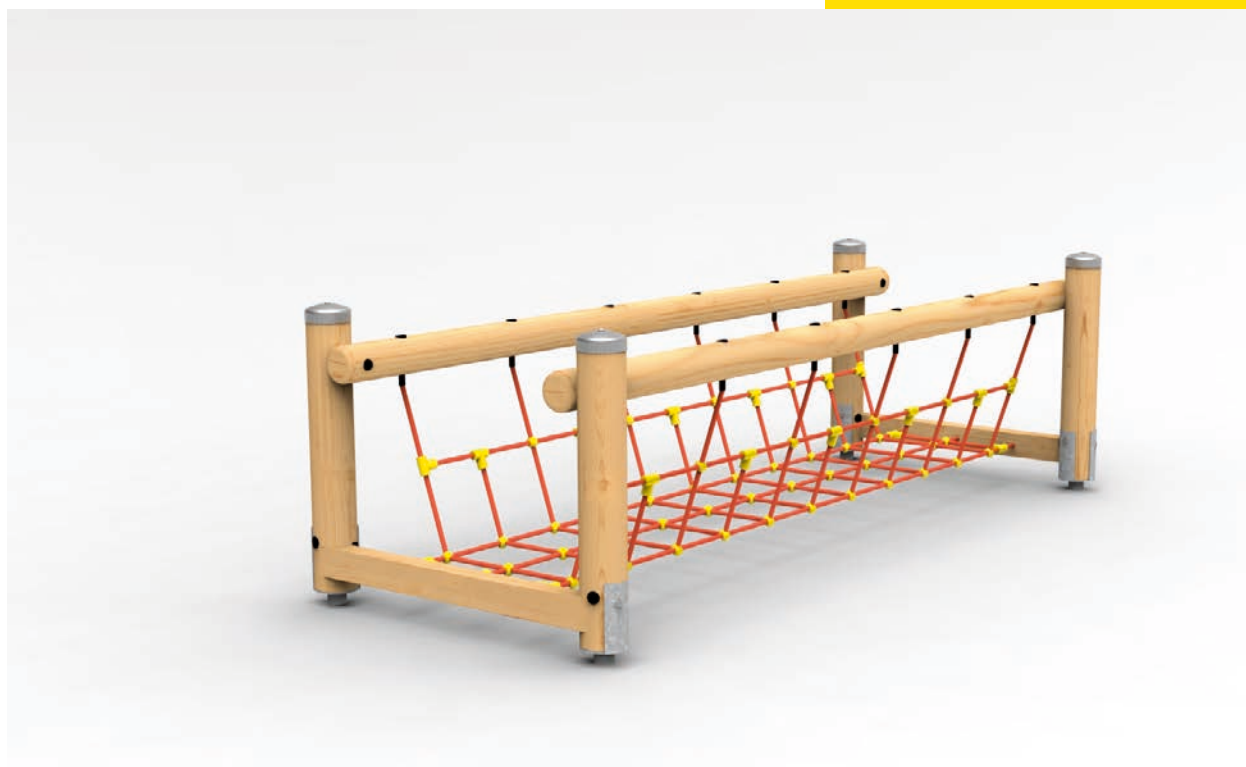


Montageanleitung

Netzbrücken-Steg L3008

Art. Nr. 24 2370 3001

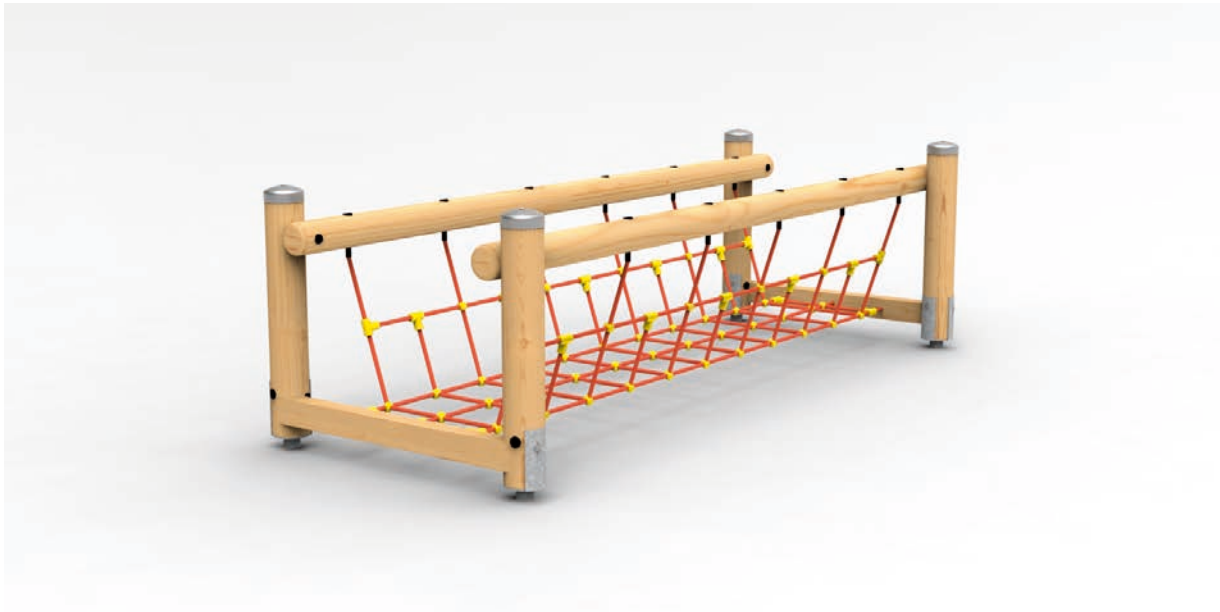
Version: 02.10.2018



Diese Montageanleitung
richtet sich an Fachpersonal
aus dem Bereich
Spielplatzbau



S.H. Spessart Holzgeräte GmbH
Spessartstraße 8
97892 Kreuzwertheim
Telefon: (0 93 42) 96 49-0,
Fax: (0 93 42) 96 49-10
verkauf@spessart-holz.de
www.spessart-holz.de

**Technische Daten:**

Gerätehöhe / Podesthöhe:	1,00 m / ca. 0,25 m
Gerätemaß (LxBxH):	3,26 x 1,20 x 1,00 m
Mindestraum (LxBxH):	6,01 x 4,10 x 2,20 m
Größtes Teil (L/B/H):	Handlauf L = 3,28 m
Schwerstes Teil / Gewicht:	Startbock 35 kg
Lieferart:	teilmontiert
Ersatzteile:	verfügbar
Freie Fallhöhe:	under 60 cm
Fallschutz nach DIN EN 1176:	nicht erforderlich, Rasen empfohlen
Geländeprofil	ebenes Gelände
Fundamente:	4 x F1 siehe Seite 7
Montage ohne Fundamentarbeiten:	2 Personen x 2,0 Std
Montagehilfsmittel:	Hebwerkzeug
Hinweis auf Werkzeuge:	Ratschensatz, evtl. Stützplatten
Altersempfehlung	3 - 14 Jahre
Zielgruppe:	öffentliche Spielplätze

Inhalt:

Wichtige Informationen	Seite 2
Lieferliste	Seite 3
Montagevorbereitung	Seite 4
Montage	Seite 5
Fundamentplan	Seite 6
Grundriss	Seite 7
Seitenansicht	Seite 8
Perspektiv-Zeichnung	Seite 9
Befestigung Netzbrücke	Seite 10

Lieferliste:

Lfd. Nr.	Anzahl	Einheit	Artikelnummer	Bezeichnung
1	2	Stück	42 1115 1001	Startpfosten für Netzbrückenaufstieg mit Pfostenschuhen
2	1	Stück	42 1223 0003	Netzbrücke mit Handläufen L = 3008 mm
3	1	Karton	Kleinteile	Schraubensätze
4	1	Stück		Wartungsanleitung
5	1	Stück		Montageanleitung

© Spessart Holzgeräte

Diese Montageanleitung ist nur für unsere Kunden und deren Beauftragte bestimmt. Jede Art der Vervielfältigung, Bearbeitung, Verbreitung und Verwertung bedürfen der schriftlichen Zustimmung der S.H. Spessart Holzgeräte GmbH.

Aufbau

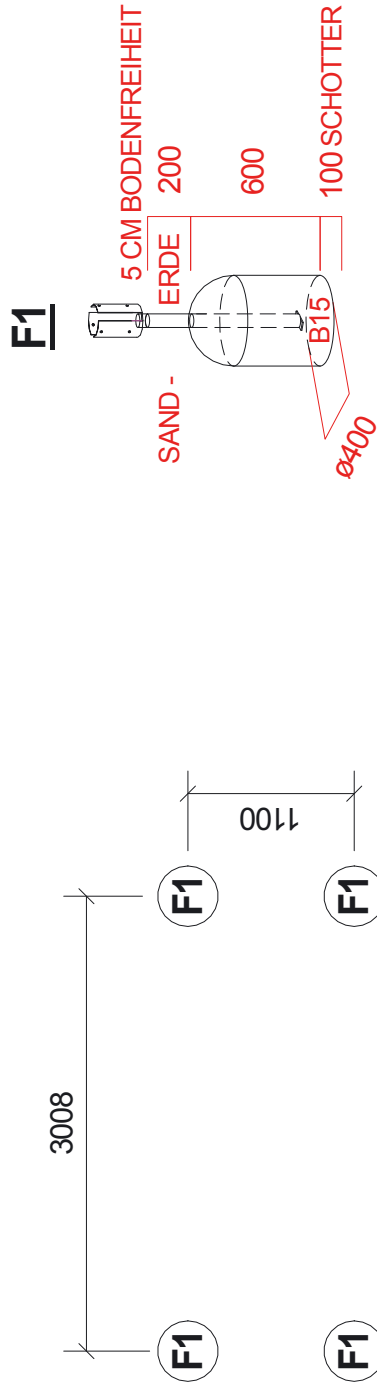
1. Mit den Startböcken beginnen. Beton bis auf Höhe Unterkante-Pfostenschuhe einfüllen. Das genaue Maß können Sie in den jeweiligen Fundament-Querschnitten ablesen. Diese Höhe muss für alle Pfosten genau einnivelliert werden. (Hilfe hierbei kann ein Pflasterstein bieten welchen, man auf richtiges Niveau in das Fundament legt. Siehe Abb. links unten.)
2. Startböcke in die Fundamente einstellen, Einbauhöhe anhand der Einbaumarkierung an den Pfosten prüfen (siehe Fundamentplan). Startböcke mit Wasserwaage auf Senkrechte prüfen.
3. Brücken-Handläufe mittels der mitgelieferten Schraubensätze nach Grundriss montieren. (Keine Netze oder Seile montieren.) Bitte beachten Sie die jeweiligen Montageskizze.
4. Vor dem Betonieren müssen alle starren Verbindungsteile (wie z. B. Brückenhandläufe) fest mit den Startböcken verschraubt sein. Die Gesamtkonstruktion ist nochmals auf richtige Einbauhöhe zu prüfen. Alle Ständer sind nach Wasserwaage auszurichten.
5. Mit Beton laut Fundamentbeschreibung ausgießen und feststampfen, Oberkante des Betons nach DIN EN 1176 runden.
6. Nach Abbinden des Betons (ca. 2 Tage) die Fundamentgruben auffüllen und der Spielebene angleichen.
7. Netze und Seile mittels mitgelieferter Schraubensätze montieren.
8. Alle Schraubverbindungen überprüfen und nachziehen.
9. Fallschutzmaterial einfüllen und Auffüllhöhe (siehe Markierung an den Pfostenschuhen) prüfen.

Bei Spielplatzgeräten müssen Schraubverbindungen in regelmäßigen Abständen kontrolliert und erforderlichenfalls nachgezogen werden. Das Spielgerät muss regelmäßig auf Abnutzung und Schäden überprüft werden, da sonst die Sicherheit beim Spielen nicht mehr gewährleistet ist. Weitere Informationen entnehmen Sie bitte der beiliegenden Wartungsanleitung.

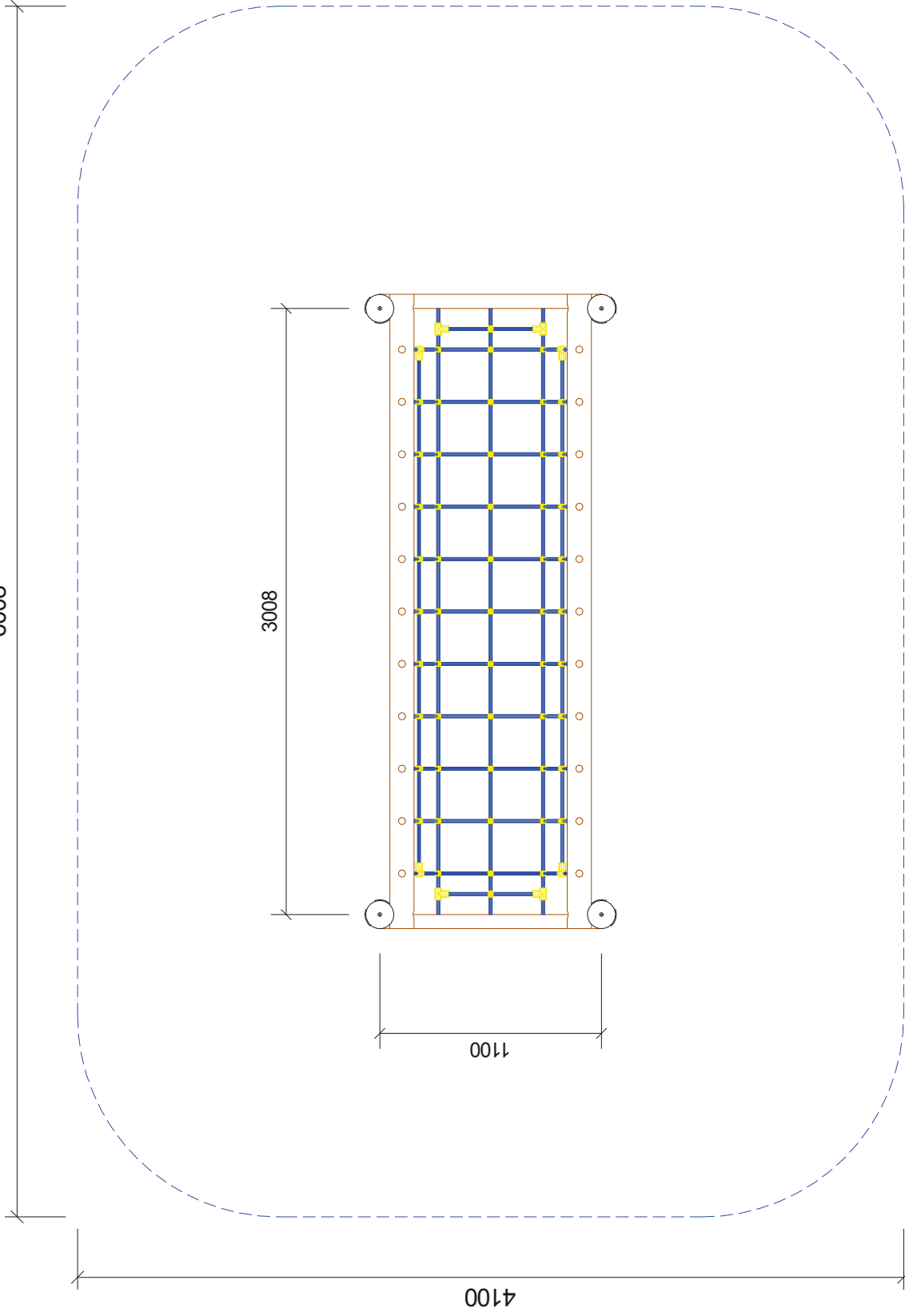
Bei Fragen oder Problemen wenden Sie sich an uns unter Tel.Nr.: 09342/9649-0.

FUNDAMENTPLAN

6



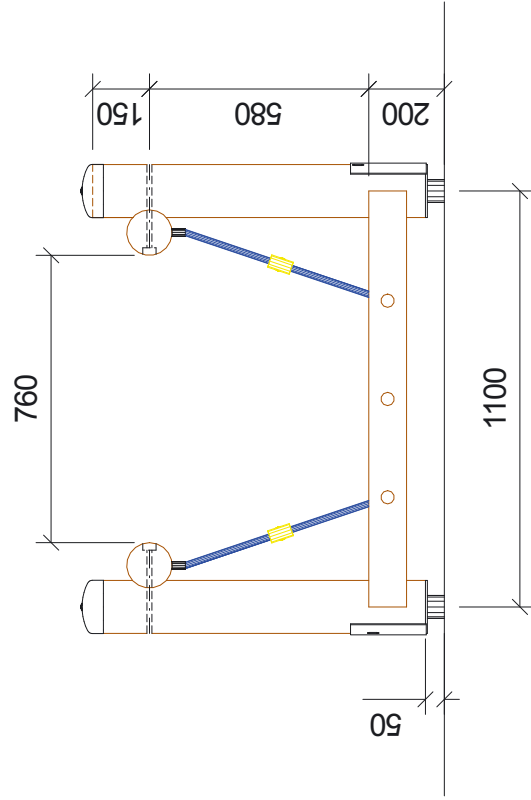
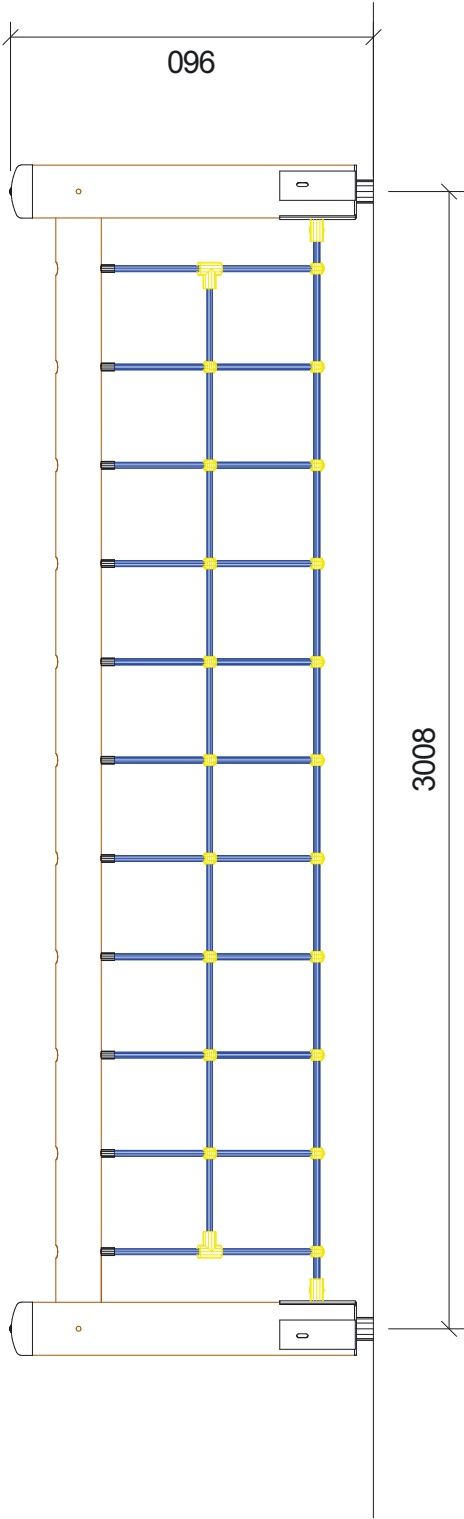
6008

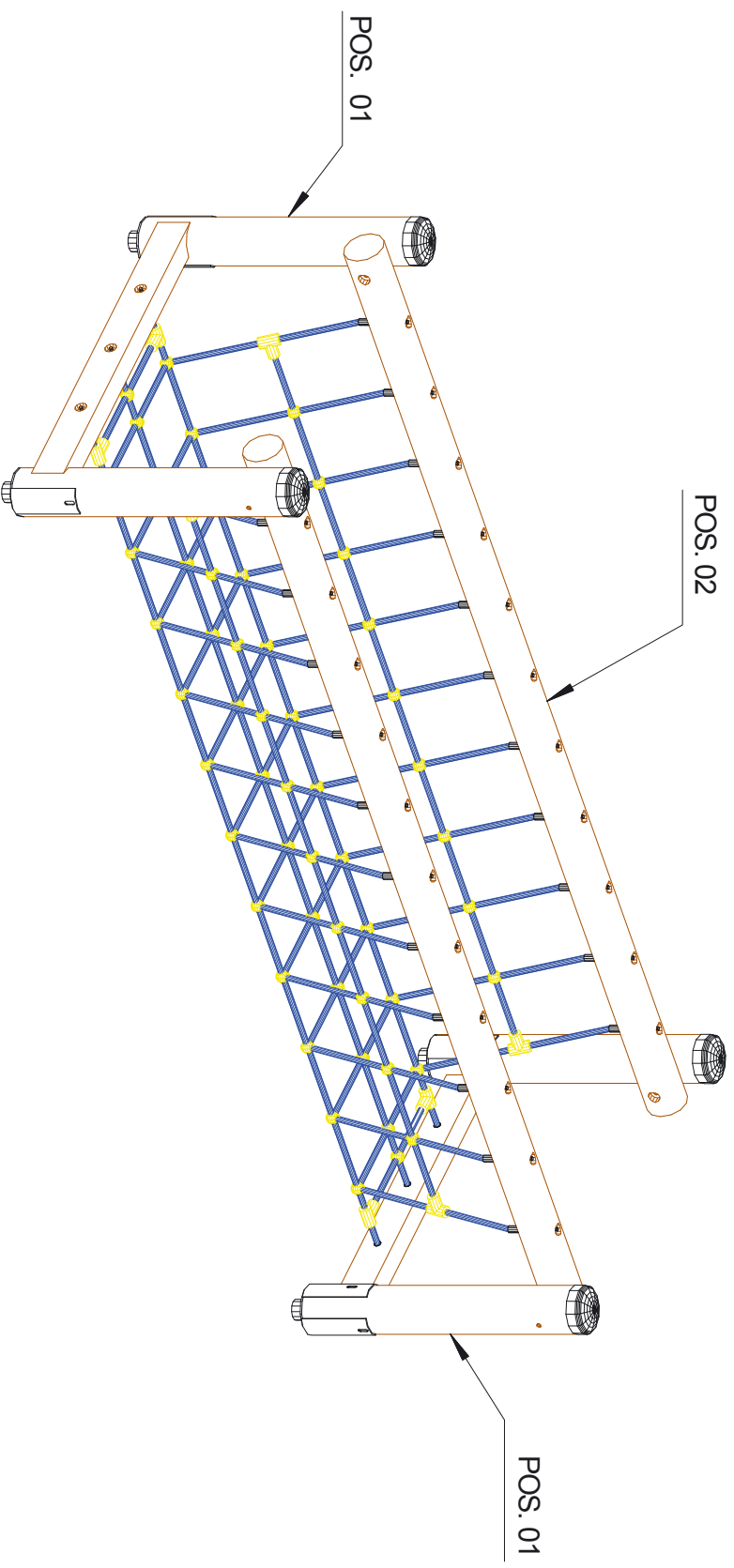


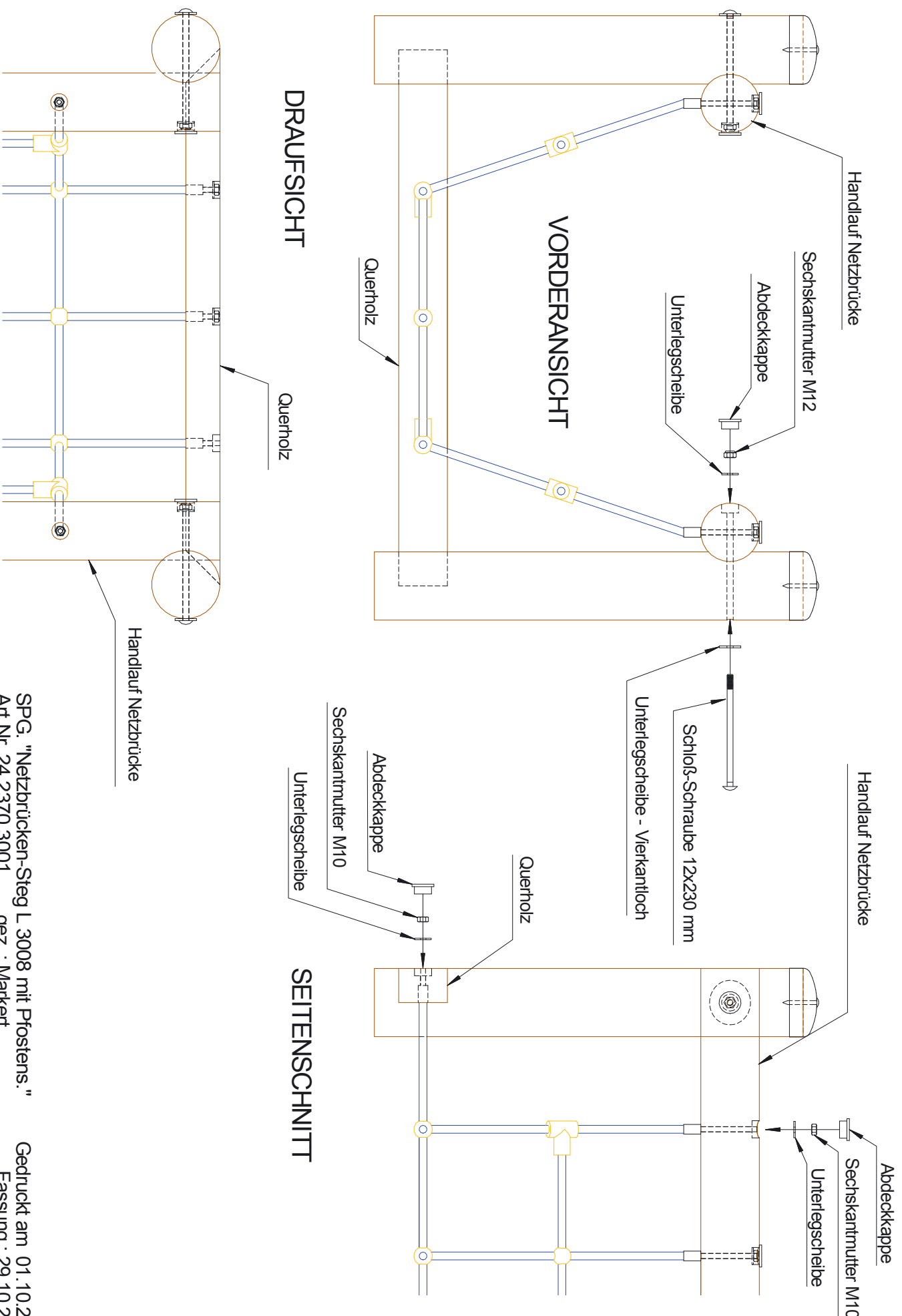
3008

4100

1100







SPG: "Netzbrücken-Steg L 3008 mit Pfostens." Gedruckt am 01.10.2018
 Art.Nr. 24 2370 3001 gez.: Markert Fassung : 29.10.2008
 Spessart Holz Maßstab : 1 = 10 Blatt 4