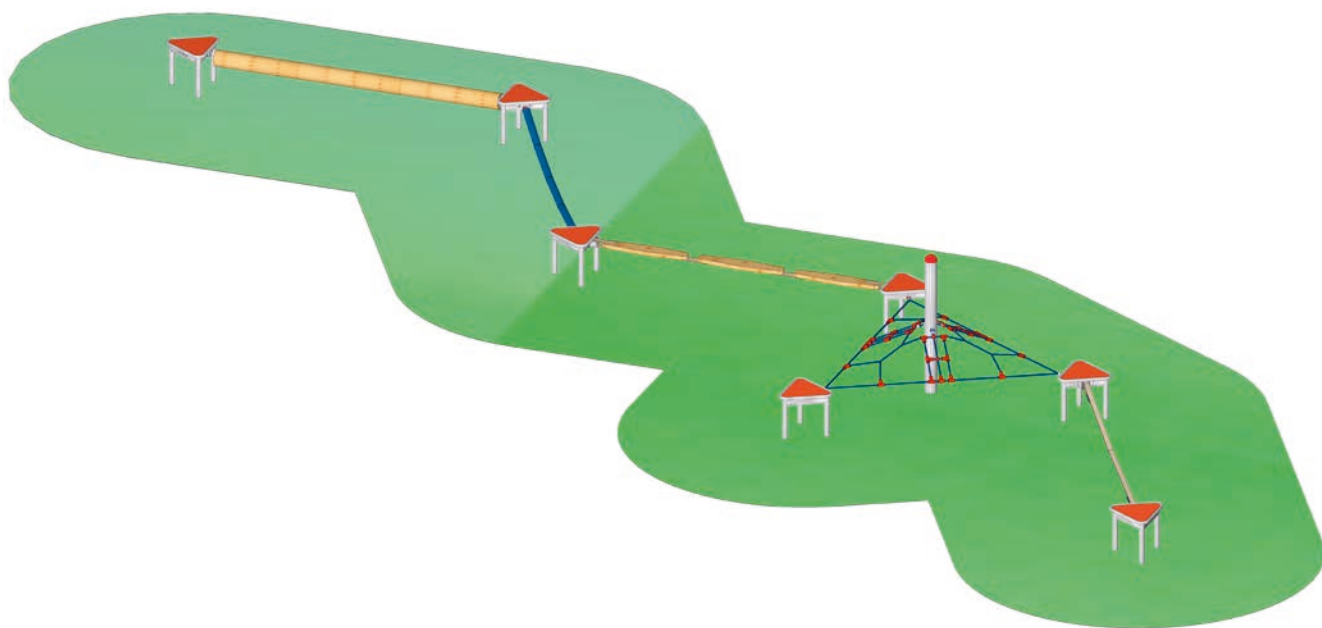


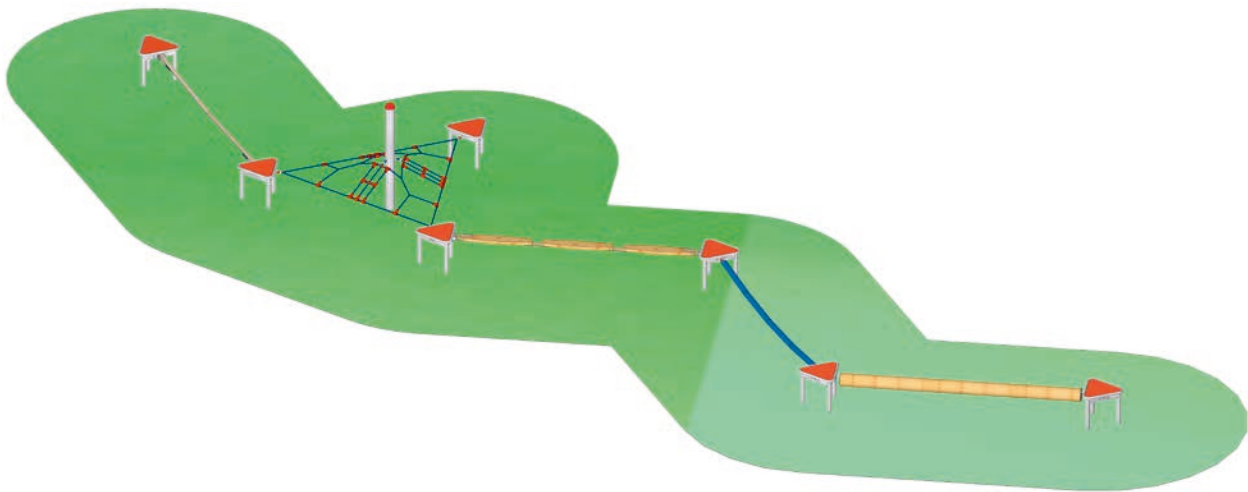
Montageanleitung

Art.Nr.: 24 1210 1028
„Bewegungsparcours 28
- Jenaplanschule“
Version: 16.09.2021



© S.H. Spessart Holzgeräte
Technische Änderungen
und Druckfehler vorbehalten
Stand: 09/2021

S.H. Spessart Holzgeräte GmbH
Spessartstraße 8
97892 Kreuzwertheim
Telefon: (0 93 42) 96 49-0,
Fax: (0 93 42) 96 49-10
verkauf@spessart-holz.de
www.spessart-holz.de

**Technische Daten:**

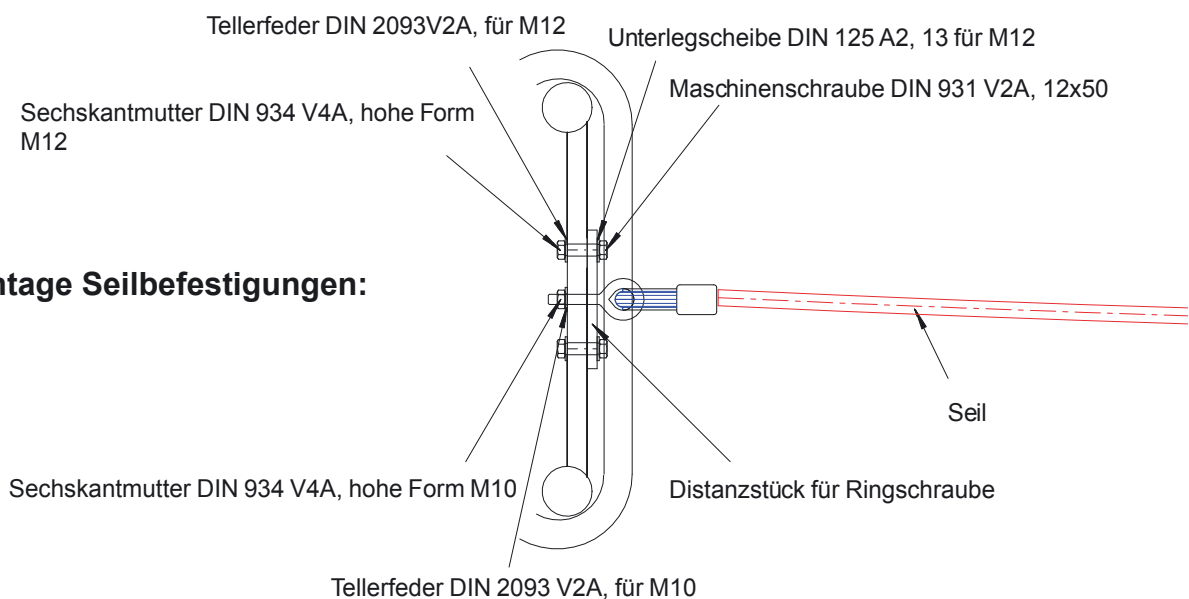
| | |
|---------------------------------|---|
| Gerätehöhe: | 1,36 m |
| Gerätemaß (LxBxH): | 17,07 x 5,63 x 1,36 m |
| Mindestraum (LxBxH): | 14,07 x 2,65 x 2,20 m |
| Größtes Teil / Maß: | Pfosten L 2,00 m |
| Schwerstes Teil / Gewicht: | Podest ca. 35 kg |
| Lieferart: | Baussatz zerlegt |
| Ersatzteile: | verfügbar |
| Freie Fallhöhe: | < 60 cm |
| Fallschutz / Untergrund: | Stoßdämpfender Untergrund nach DIN EN 1176: Rasen, Oberboden |
| Geländeprofil | ebenes Gelände |
| Fundamente: | 8 Stück / L 70 x B 70 x H 70 cm / Beton: C25/30 |
| Montage ohne Fundamentarbeiten: | 2 Mann 1. Anfahrt 4,5 Std, 2. Anfahrt 2,5 Std |
| Montagehilfsmittel: | Abstandslatten |
| Hinweis auf Werkzeuge: | Ratschensatz / Nuss 19 / Wasserwaage/Winkel |
| Alterklasse | 6 - 14 Jahre |
| Zielgruppe: | öffentliche Spielplätze, Schulen |

Inhalt:

| | |
|------------------------|---------|
| Lieferliste | Seite 3 |
| Wichtige Informationen | Seite 4 |
| Montagevorbereitung | Seite 4 |
| Montage | Seite 5 |
| Grundriss | Seite 6 |
| Fundamentplan | Seite 7 |
| Seitenansicht | Seite 8 |

Lieferumfang:

| Lfd Nr. | Anzahl | Einheit | Artikelnummer | |
|---------|--------|---------|---------------|---|
| 1 | 7 | Stück | 40 2412 0000 | Bewegungsbaustein "Dreieckpodest" |
| 2 | 1 | Stück | 40 2412 0100 | Bewegungsbaustein "Schwebelband" |
| 3 | 1 | Stück | 40 2412 0130 | Bewegungsbaustein "Balancierhölzer" |
| 4 | 1 | Stück | 40 2412 0140 | Bewegungsbaustein "Dreiecknetz" mit Mittelpfosten |
| 5 | 1 | Stück | 40 2412 0110 | Bewegungsbaustein "Taumelbalken" |
| 6 | 1 | Stück | 40 2412 0160 | Bewegungsbaustein "Feuerwehrschauch" |
| 7 | 1 | Stück | 43 0000 0100 | Metaflux-Gleitmetall-Paste, 4g Beutel |
| 8 | 1 | Stück | | Wartungsanleitung |
| 9 | 1 | Stück | | Montageanleitung |
| Info | | | | Satz: Befestigungsmaterial ist jeweils am Anbauteil befestigt |

Montage Seilbefestigungen:

Wichtige Informationen

Mit der Montage sollte Fachpersonal beauftragt werden. Vor Beginn der Arbeiten muss das Aufbaupersonal diese Anleitung vollständig durchlesen, sich mit dem Arbeitsablauf vertraut machen und die nötigen Werkzeuge bereitlegen.

Das Spielgerät darf erst benutzt werden, wenn alle Arbeiten vollständig ausgeführt wurden, Werkzeuge und sonstige Hilfsmittel entfernt wurden und die nötige Wartezeit zum Aushärten der Fundamente verstrichen ist.

Unvollständig montierte Spielgeräte (auch während Reparatur- und Wartungsarbeiten) dürfen nicht benutzt werden und müssen wirksam gegen unbefugte Benutzung gesichert werden.

Bitte beachten Sie der Abstand zwischen den Podesten sowie der Winkel zueinander müssen genau eingehalten werden, hier empfiehlt es sich vor Beginn passende Hilfslatten Länge 2940 mm (siehe Abbildung) anzufertigen.

Alle Angaben auf den Plänen sind in mm.

Montagevorbereitung

1. Fachpersonal / Montagepersonal bereitstellen: 2 Personen mit Werkzeugsatz
2. Standort festlegen: Abstandsflächen zu anderen Spielgeräten und Fallbereich nach dem mitgelieferten Gerätegrundriss beachten.
3. Fundamente gemäß Fundamentplan abstecken. Winkel zueinander und Abstand kontrollieren.
4. Fundamente ausheben und Erdaushub abseits lagern.
5. Dreieckpodeste, Pfosten und Abstandslatten bereit legen.

© Spessart Holzgeräte

Diese Montageanleitung ist nur für unsere Kunden und deren Beauftragte bestimmt. Jede Art der Vervielfältigung, Bearbeitung, Verbreitung und Verwertung bedürfen der schriftlichen Zustimmung der S.H. Spessart Holzgeräte GmbH.



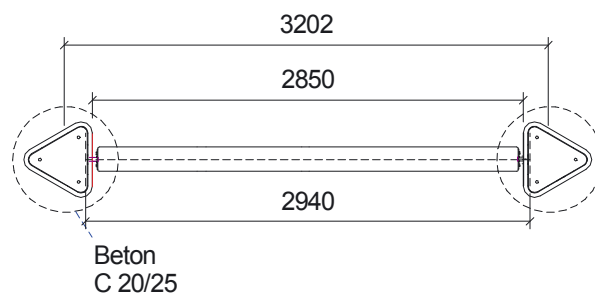
Aufbau

1. Dreieckpodeste in die Fundamentgruben einstellen und auf Einbauhöhe ausrichten. Als Hilfe hierbei können Pflastersteine dienen (siehe Abb. links). Unterkante grüne Markierung an den Podesten ist die Oberkante Spielebene.
2. Podeste ausrichten senkrechten Einbau überprüfen, Winkel zu anderen Podesten prüfen. Den Abstand von **2940 mm zwischen den Unterzügen (bzw. 2348 mm am 3eck-Netz)** genau einhalten, Hilfsplatten verwenden.
3. Pfosten in Fundament einstellen, Einbauhöhe Anhand der Einbaumarkierung an dem Pfosten prüfen. (siehe Fundamentplan). Pfosten ausrichten (Bohrungen beachten), senkrechten Einbau überprüfen, falls nötig Pfosten unterbauen. Pfosten mit Hilfsplatten stützen. Die Abstandmaße von **1487 mm Mitte Pfosten-3-Ecknetz zur Mitte des jeweiligen Dreieckpodestes** beachten (ggf. Stützkonstruktion anfertigen)
4. Einbauhöhen, Abstände, Winkel zueinander nochmals überprüfen.
5. Mit Beton (C20/25) laut Fundamentbeschreibung ausgießen und feststampfen. Oberkante des Betons runden.
6. Nach Abbinden des Betons (mindestens 7 Tage) die Fundamentgruben auffüllen und der Spielebeneangleichen.
7. Nach mindestens 7 Tagen Schwebebrett an die vorgesehene Position mittels mitgelieferten Schrauben, Scheiben und Muttern nach Grundriss montieren. Feuerwehrschauch und Dreiecknetz mittels mitgelieferter Muttern montieren.
8. Fallschutzmaterial einfüllen und Auffüllhöhe, siehe Markierung an den Pfosten prüfen.
9. Alle Schraubverbindungen nochmals überprüfen und erforderlichenfalls nachziehen.

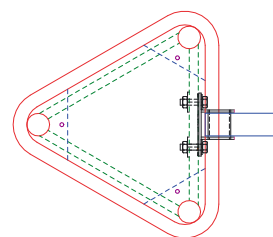
Bei Spielplatzgeräten müssen Schraubverbindungen in regelmäßigen Abständen kontrolliert und erforderlichenfalls nachgezogen werden. Das Spielgerät muss regelmäßig auf Abnutzung und Schäden überprüft werden, da sonst die Sicherheit beim Spielen nicht mehr gewährleistet ist. Die Gummibänder können durch Anbringen weiterer Bohrungen nachgespannt werden. Weitere Informationen entnehmen Sie bitte der beiliegenden Wartungsanleitung.

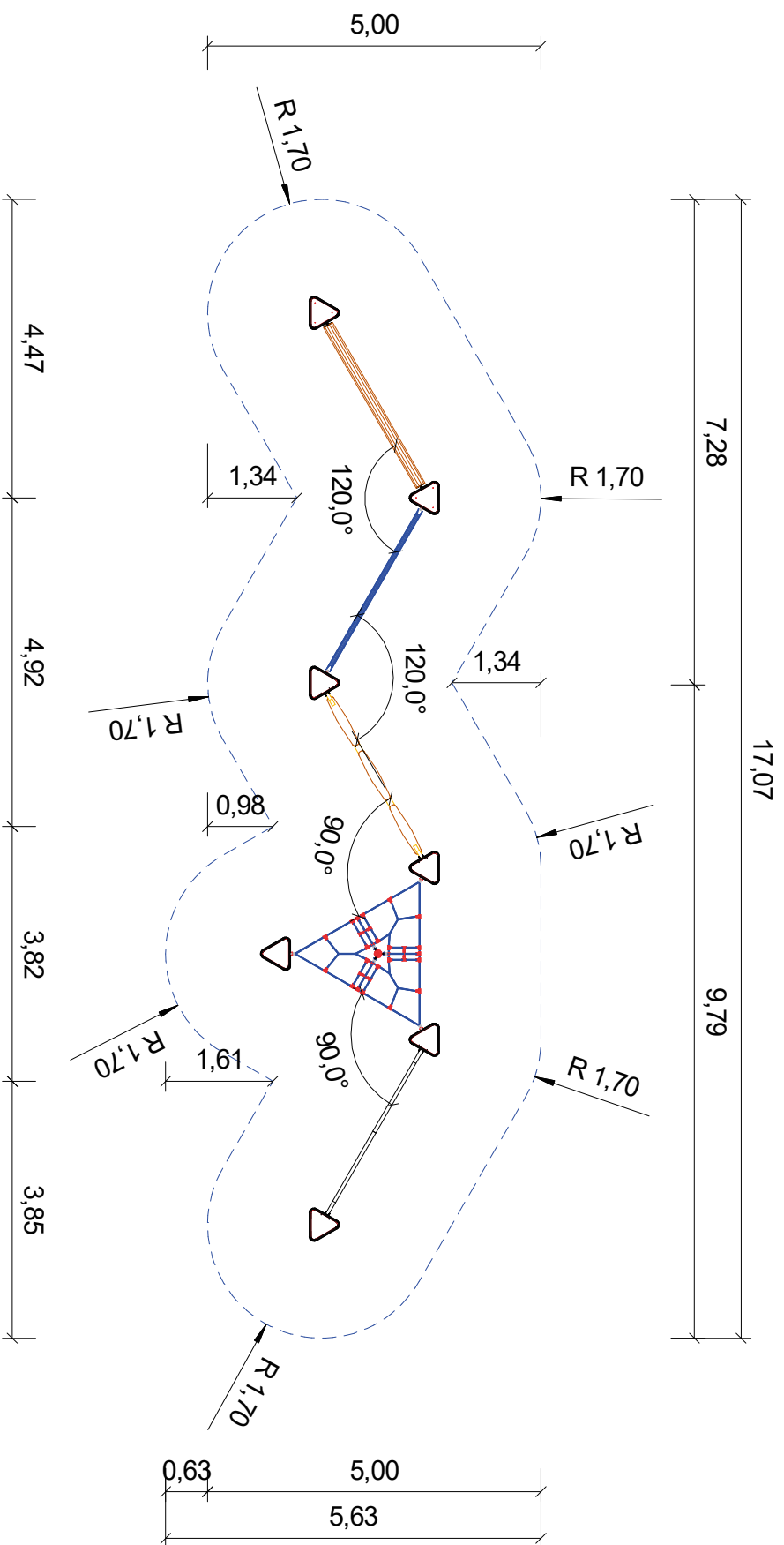


2 Steine unterlegen
insgesamt 20 cm



2940 gemessen zum
Unterzug





Max. Fallhöhe 0,43 m



SPG.Bewegungssparcours 28 - Jenaplanschule
 Art.Nr. 24 1210 1028
 Fassung : 13.08.2021
 Konstr. : M.Michel
 Technische Änderungen vorbehalten
 ☎ 09342/9649-0 📠 09342/9649-10

Gedruckt am 13.08.2021
 M : 1 = 100 Blatt 1
 gez. : M.Michel

Fundament-Plan

