

Art. Nr. 22 0000 1032

Nestschaukel mit Querträger aus Stahl blau pulverb.



www.spessart-holz.de



**Altersklasse
3 -14 Jahre
-
für 4 Kinder**

Schaukelhöhe 2,30 m

Spielgerät inkl. Pfostenschuhen bestehend aus:

4 x Standpfosten aus Vierkantholz 95 x 95 mm

1 x Schaukelbalken aus Stahl, feuerverzinkt und zusätzlich blau pulverbeschichtet

2 x Kreuz-Schaukelgelenke aus Edelstahl

1 x Einhängeteil inkl. Aufhängung "Gliedermatte" Durchmesser 120 cm

Schaukelhöhe 2,40 m

Freie Fallhöhe: 1,50 m

Gerätemaß: 3,28 x 1,78 x 2,42 m

Mindestraum: 7,20 x 3,81 x 4,42 m

Fallschutz nach DIN EN 1176: Rasen oder besser (Deutschland)

Bodenprofil: ebenes Gelände

Größtes Teil: Querträger Länge 2,48 m

Schwerstes Teil: ca. 85 kg

Ersatzteile verfügbar

Fundamente:

4 x F4

Montage ohne Fundament- und Betonarbeiten:

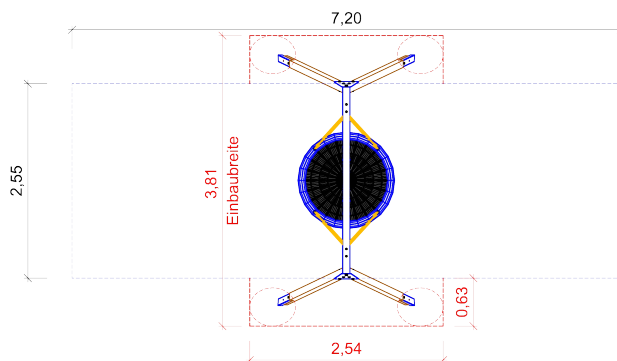
2 Personen x 2,0 Stunden

Lieferart: Bausatz (Gelenke vormontiert)

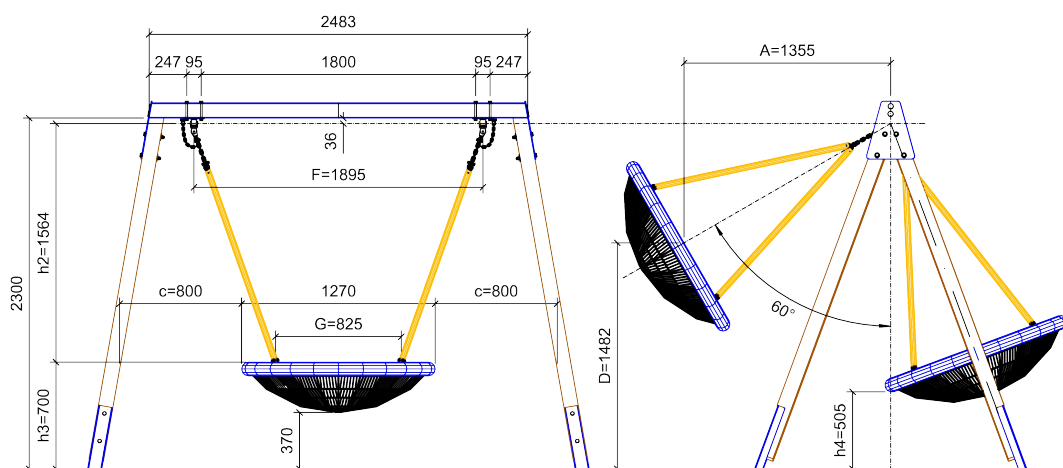
Spielgerät entsprechend DIN EN 1176

Art. Nr. 22 0000 1032

Nestschaukel mit Querträger aus Stahl blau
pulverb.

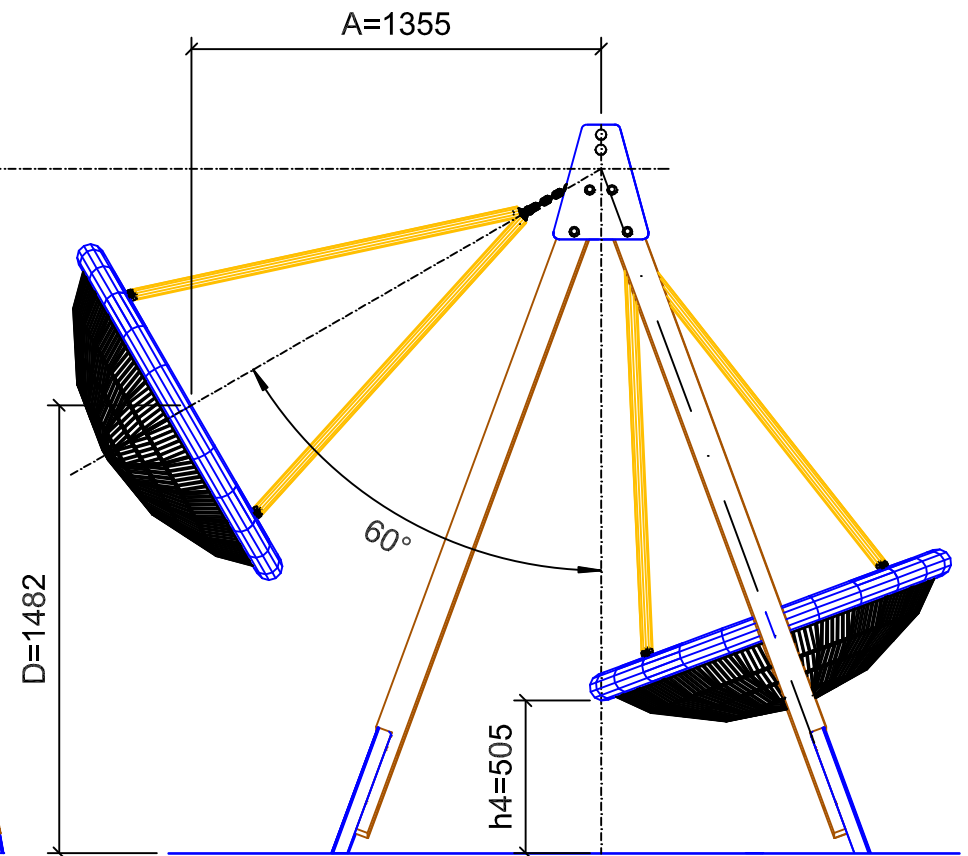
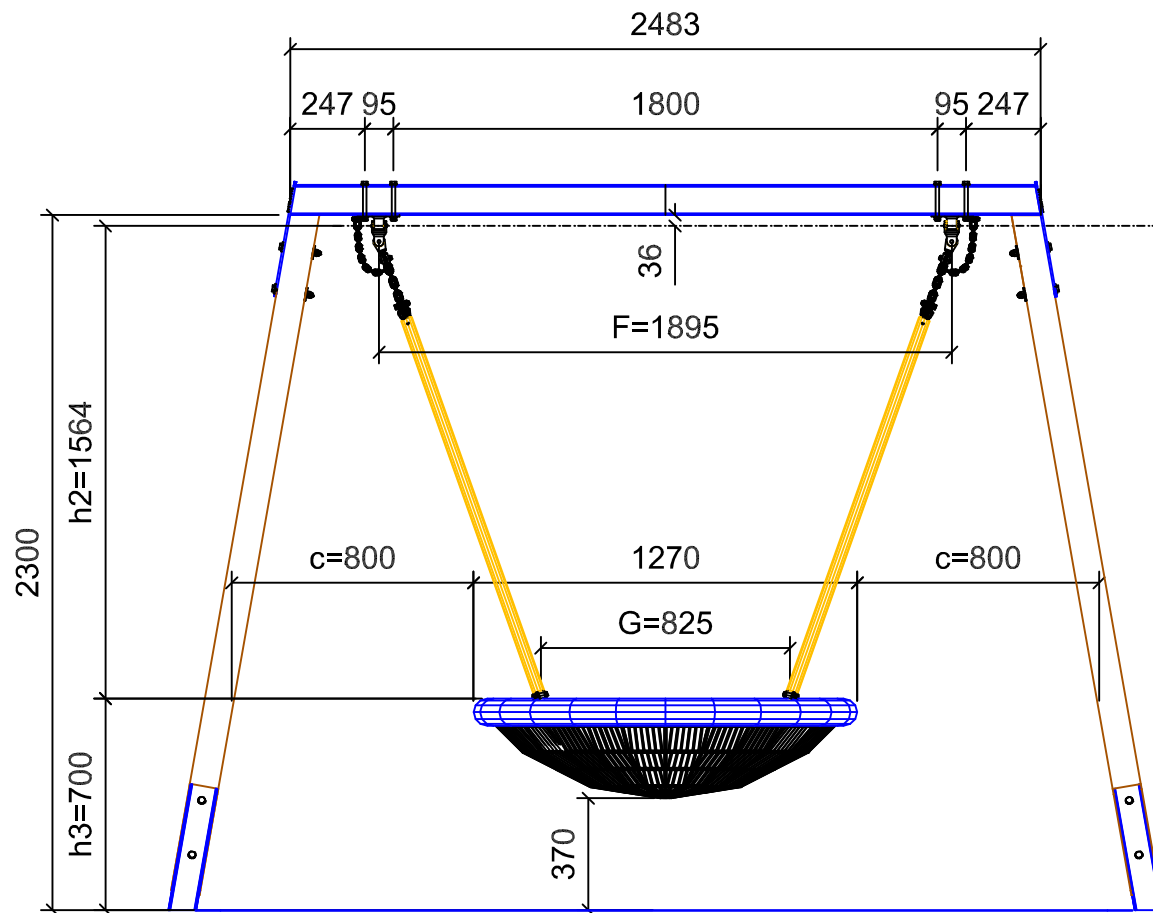


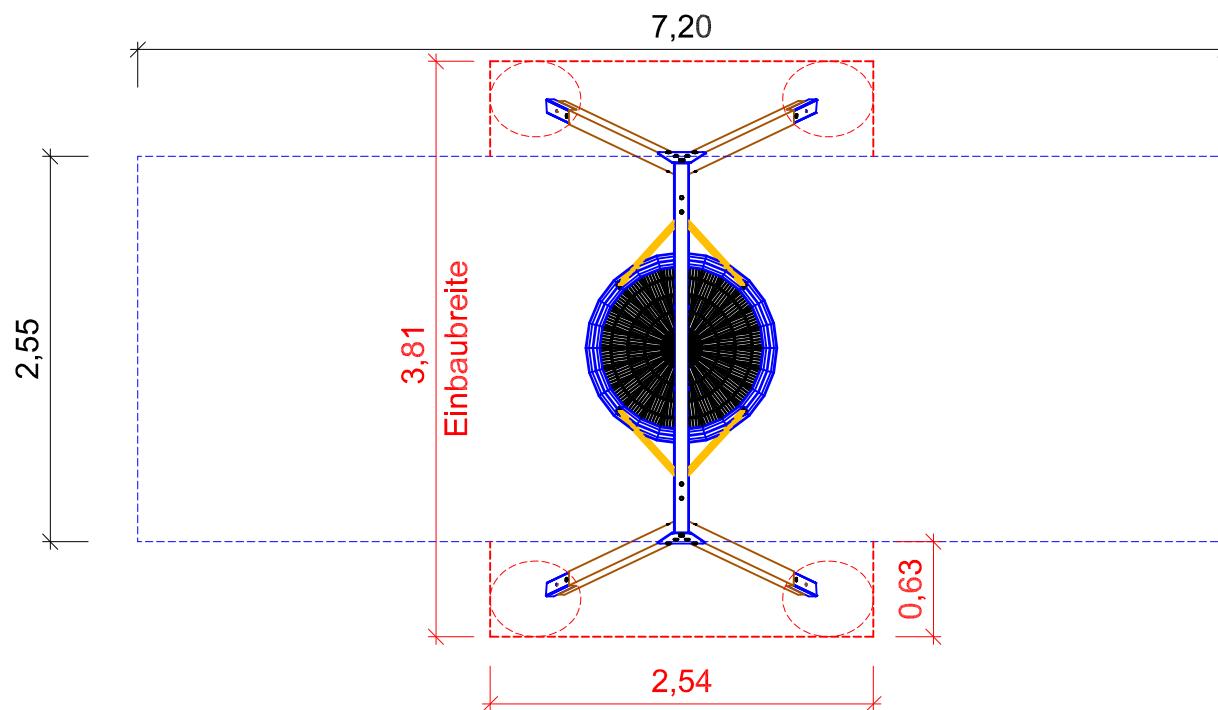
max. Fallhöhe: 1,50 m



Zeichnungen ohne Maßstab







max. Fallhöhe: 1,50 m



G
m
b
H

Artikel: Nestschaukel Kantholz mit Querträger aus Stahl

Artikelnr. : 24 6102 0063

Fassung: 14.11.2024

Konstr. : T. Markert

Technische Änderungen vorbehalten

09342/9649-0 ✉ verkauf@spessart-holz.de

Gedruckt am 25.09.2025

A4 Maßstab 1:50

Blatt : 2 Index: 2

gez. : L. Uher

Fundament-Plan

