

# Art. Nr. 18 1100 0011

## Sandladestation mit Standpfosten



**Altersklasse**  
**1 - 7 Jahre**  
-  
**für 2 Kinder**

Spielgerät inkl. Pfostenschuhen und Abdeckkappen  
bestehend aus:

1 x Sandladestation

**Thekenhöhe:** 0,57 m  
**Freie Fallhöhe:** -  
**Gerätemaß:** 0,78 x 0,46 x 1,11 m  
**Mindestraum:** 3,67 x 3,00 x 3,11 m  
**Fallschutz nach DIN EN 1176:** keine besonderen  
Anforderungen, Spielsand empfohlen  
**Bodenprofil:** ebenes Gelände  
**Größtes Teil:** Sandladestation Länge 1,76 m  
**Schwerstes Teil:** ca. 28 kg  
**Ersatzteile verfügbar**

**Fundamente:**  
2 x K5

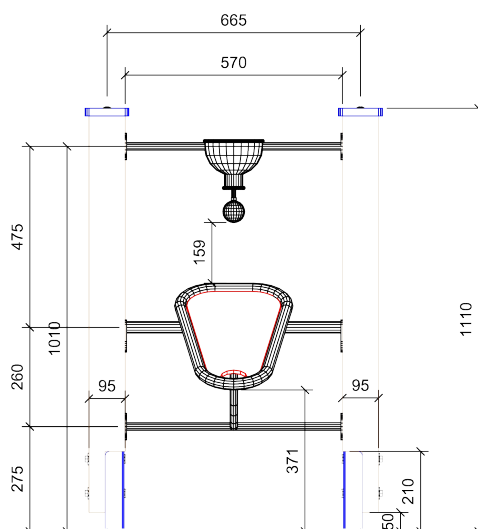
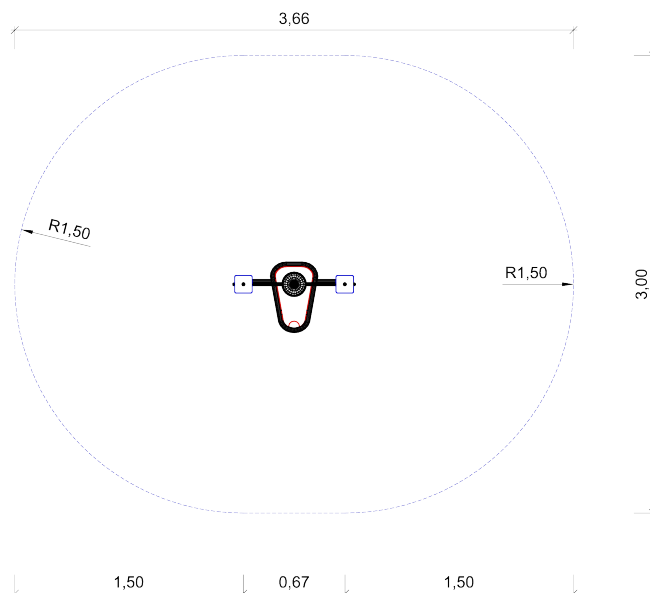
**Montage ohne Fundament- und Betonarbeiten:**  
2 Personen x 1,0 Stunde

**Lieferart:** komplett vormontiert

**Spielgerät entsprechend DIN EN 1176**  
**Zertifikatsnummer:** Z2 012050 0135

# Art. Nr. 18 1100 0011

## Sandladestation mit Standpfosten



Zeichnungen ohne Maßstab