

Art. Nr. 18 1100 0010

Sandsieb mit Sandsilo und Standpfosten



Altersklasse
1 - 7 Jahre
-
für 2 Kinder

Spielgerät inkl. Pfostenschuhen und Abdeckkappen
bestehend aus:

1 x Sandsieb mit Sandsilo

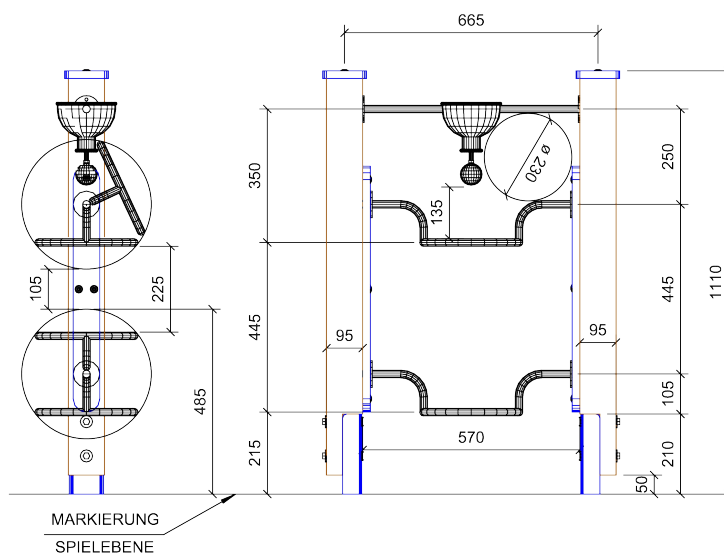
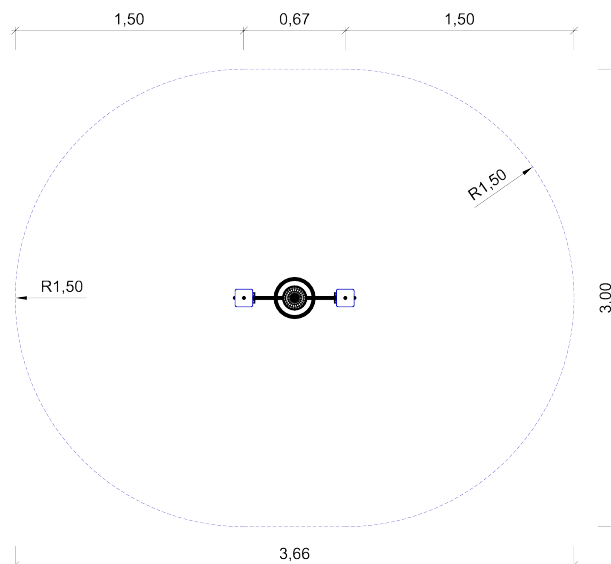
Thekenhöhe: 0,57 m
Freie Fallhöhe: -
Gerätemaß: 0,78 x 0,27 x 1,11 m
Mindestraum: 3,67 x 3,00 x 3,11 m
Fallschutz nach DIN EN 1176: keine besonderen
Anforderungen, Spielsand empfohlen
Bodenprofil: ebenes Gelände
Größtes Teil: Sandladestation Länge 1,76 m
Schwerstes Teil: ca. 32 kg
Ersatzteile verfügbar

Fundamente:
2 x K5

Montage ohne Fundament- und Betonarbeiten:
2 Personen x 1,0 Stunde

Lieferart: komplett vormontiert

Spielgerät entsprechend DIN EN 1176
Zertifikatsnummer: Z2 012050 0135



Zeichnungen ohne Maßstab