

Art. Nr. 13 1100 0012
Sandbaustelle "Kirchheim"



Altersklasse
3 - 14 Jahre
-
für 13 Kinder

Spielgerät inkl. Pfostenschuhen und Abdeckkappen
bestehend aus:

- 1 x großes Baustellenpodest 2,2 x 2,2 m, Podethöhe 0,8 m
- 1 x waagrechter Sandtransport
- 1 x drehbarer Sandkran
- 1 x Sandaufzug aus Edelstahl
- 2 x Sandschütte aus Edelstahl
- 2 x Senkrechtleiter mit Haltegriffen aus Edelstahl
- 4 x Kantholzbrüstung, farbig

Podesthöhe: 0,80 m
Freie Fallhöhe: 0,80 m
Gerätemaß: 2,57 x 2,52 x 2,73 m
Mindestraum: 5,20 x 5,20 x 5,73 m
Fallschutz nach DIN EN 1176: erforderlich, Sand empfohlen
Bodenprofil: ebenes Gelände
Größtes Teil: Podest Länge 3,43 m
Schwerstes Teil: ca. 380 kg
Ersatzteile verfügbar

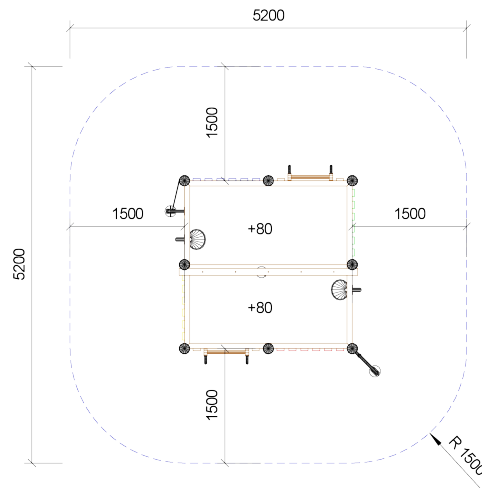
Fundamente:
8 x F1

Montage ohne Fundament- und Betonarbeiten:
2 Personen x 2,5 Stunden

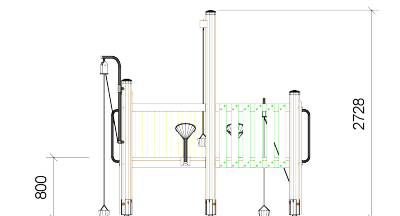
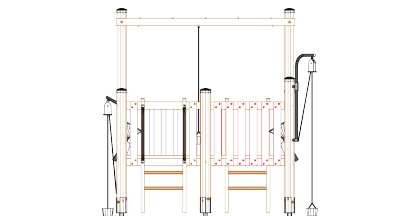
Lieferart: vormontierte Elemente

Spielgerät entsprechend DIN EN 1176
Zertifikatsnummer: Z2 012050 0135

Art. Nr. 13 1100 0012
Sandbaustelle "Kirchheim"



Max. Fallhöhe 0,80 m



Zeichnungen ohne Maßstab