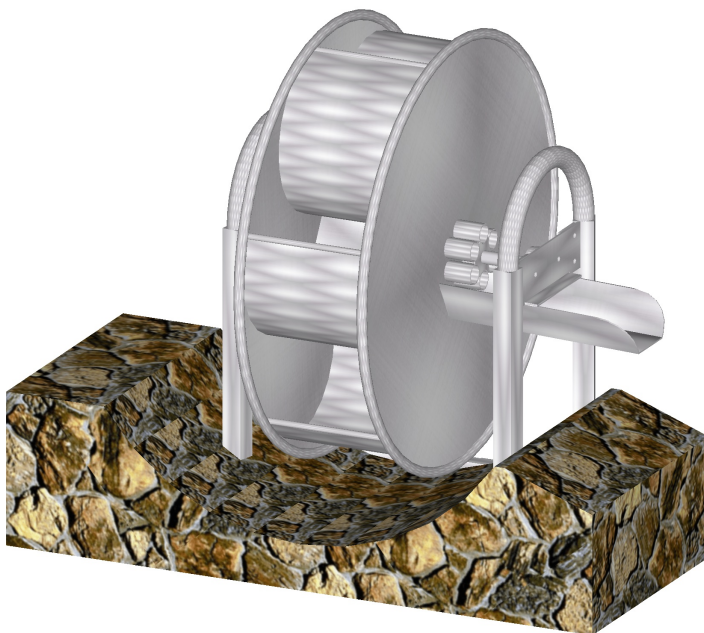


Art. Nr. 12 1300 0101

Schöpfrad Typ 1 zum Einbau in offenen Wasserlauf



Altersklasse
3 - 14 Jahre
-

Schöpfrad aus Edelstahl zum Einbau in offenen Wasserlauf

Das Schöpfrad für den offenen Wasserlauf wird auf Ständern in eine bestehende oder zu gestaltende Gewässerlandschaft montiert.

Mit dem Schöpfrad fördert man Wasser in einen weiteren Wasserlauf oder ein Wasserbecken.
Es kann sowohl die Höhenlage als auch die Richtung des Wasserflusses geändert werden.

Freie Fallhöhe: -

Gerätemaß: 0,80 x 0,60 x 0,80 m

Mindestraum: 2,00 x 2,00 x 2,80 m

Fallschutz nach DIN EN 1176: -

Bodenprofil: ebenes Gelände

Größtes Teil: Schöpfrad Länge 1,28 m

Schwerstes Teil: ca. 80 kg

Ersatzteile verfügbar

Fundamente:

Streifenfundamente

Montage ohne Fundament- und Betonarbeiten:

2 Personen x 2,0 Stunden

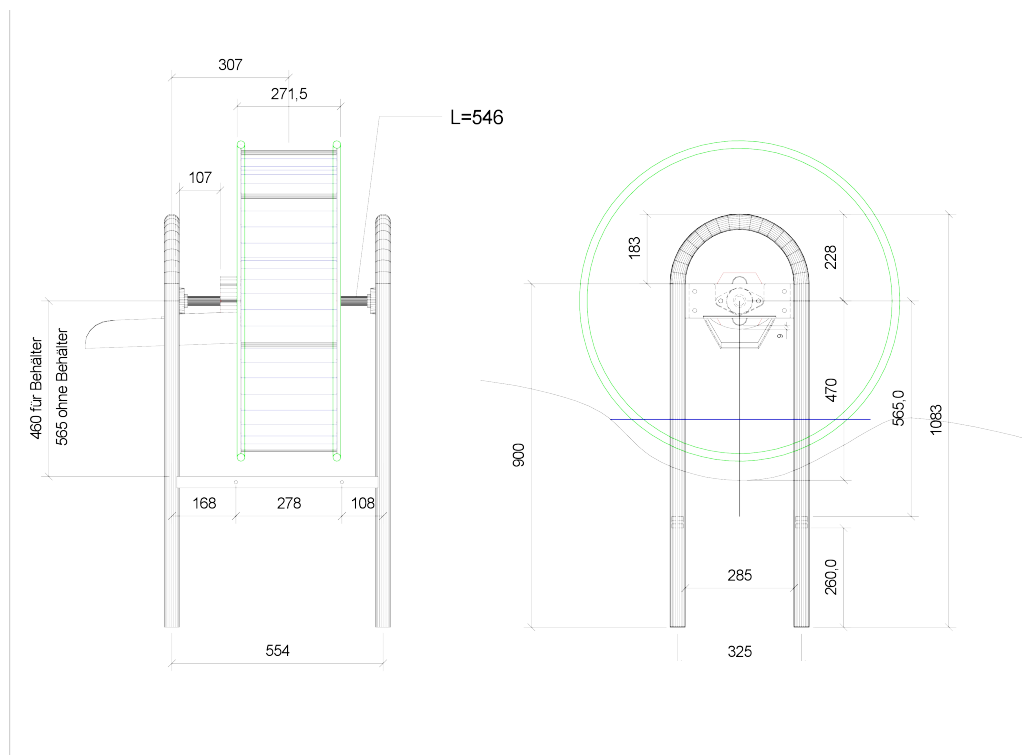
Lieferart: komplett vormontiert

Spielgerät entsprechend DIN EN 1176

Zertifikatsnummer: Z2 012050 0135

Art. Nr. 12 1300 0101

Schöpfrad Typ 1 zum Einbau in offenen
Wasserlauf



Zeichnungen ohne Maßstab