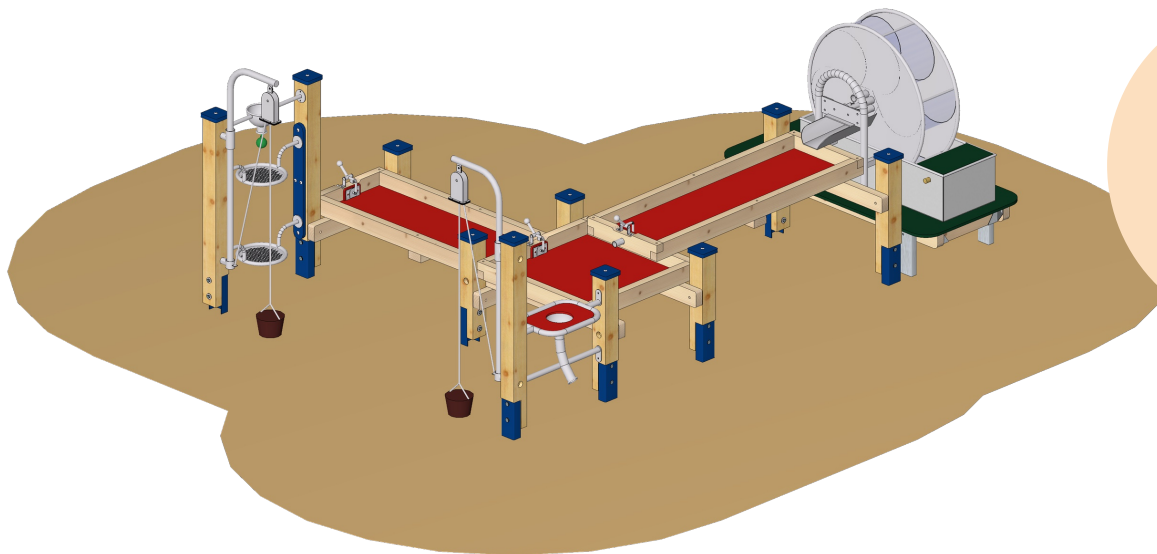


Art. Nr. 12 1000 0036

Matschlabor "Schoppershof 1" mit Schöpfrad



www.spessart-holz.de



Altersklasse
3 - 7 Jahre
-
für 20 Kinder

Tischhöhe: 0,60 m
Freie Fallhöhe: -
Gerätemaß: 3,54 x 2,51 x 1,43 m
Mindestraum: 6,50 x 5,39 x 3,43 m
Fallschutz nach DIN EN 1176: Spielsand empfohlen
Bodenprofil: ebenes Gelände
Größtes Teil: Schöpfrad Durchmesser 80 cm
Schwerstes Teil: ca. 120 kg
Ersatzteile verfügbar

Fundamente:
6 x K5 / 8 x K7

Montage ohne Fundament- und Betonarbeiten:
2 Personen x 5,0 Stunden

Lieferart: vormontierte Elemente

Spielgerät entsprechend DIN EN 1176

Spielgerät inkl. Pfostenschuhen und Abdeckkappen bestehend aus:

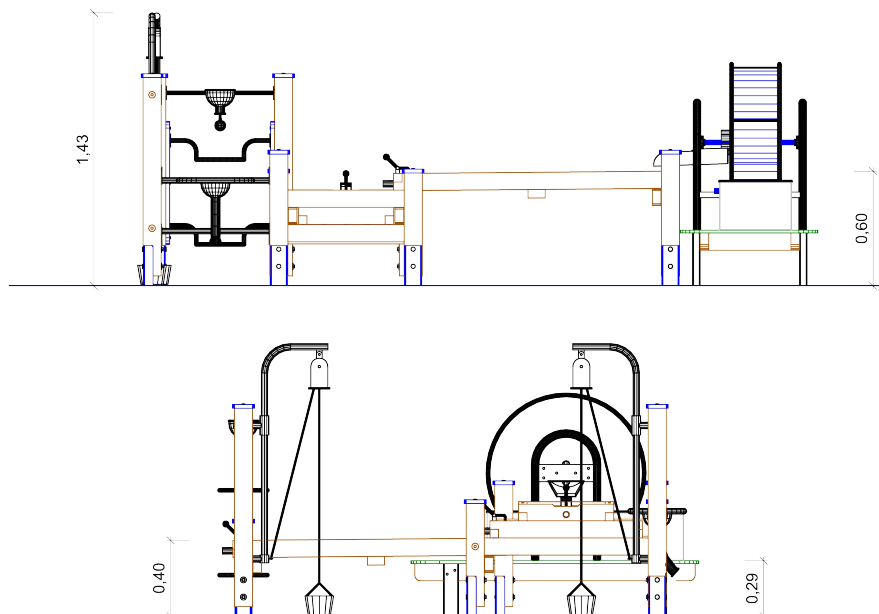
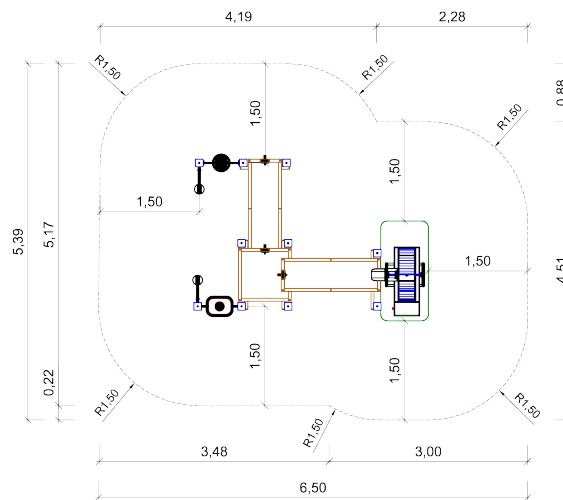
10 x Standpfosten aus Kantholz 95 x 95 mm
2 x Matschtisch 50 x 150 cm mit Klappverschluss
1 x Matschtisch 80 x 80 cm mit Klappverschluss
1 x Schöpfrad mit Wasserbehälter auf Podest
1 x Sandsiebstation
1 x Sandspieltheke 57 cm mit Sandschütte
2 x Drehbarer Sandkran aus Edelstahl

Art. Nr. 12 1000 0036

Matschlabor "Schoppershof 1" mit Schöpfgrad



www.spessart-holz.de



Zeichnungen ohne Maßstab