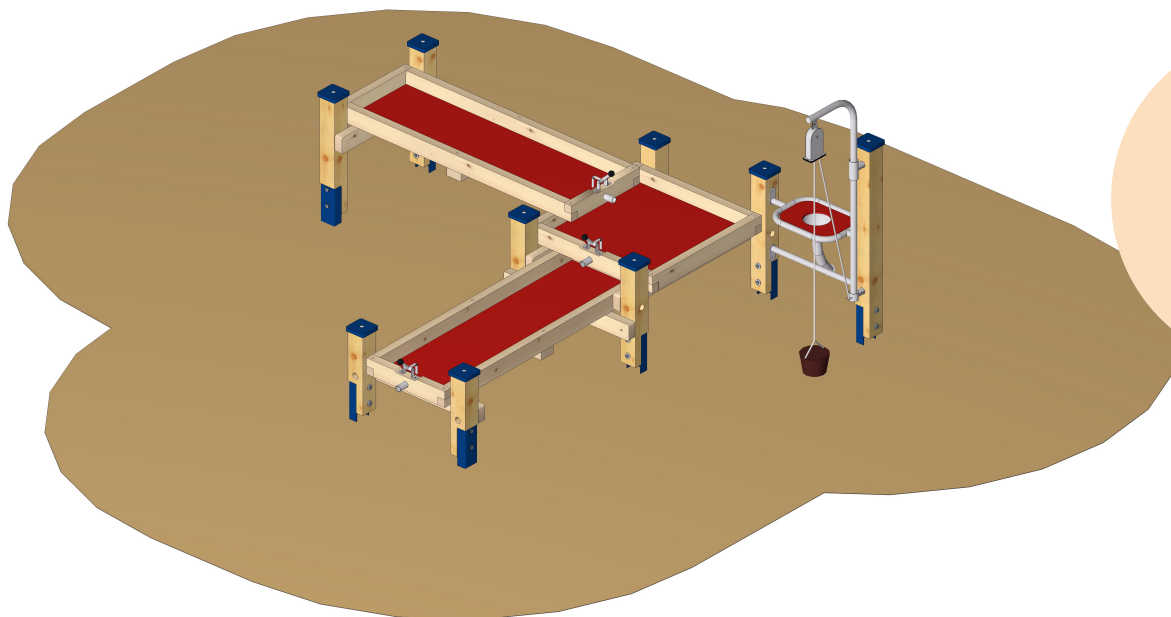


Art. Nr. 12 1000 0011
Matschlabor "Sulzwiesen"



Altersklasse
3 - 7 Jahre
-
für 15 Kinder

Spielgerät inkl. Pfostenschuhen und Abdeckkappen
bestehend aus:

9 x Standpfosten aus Kantholz 95 x 95 mm
2 x Matschtisch 50 x 150 cm mit Klappverschluss
1 x Matschtisch 80 x 80 cm mit Klappverschluss
1 x Theke 57 mit Sandschütte
1 x Drehbarer Sandkran

Lieferung ohne Wasserzufuhr - diese bitte separat bestellen.

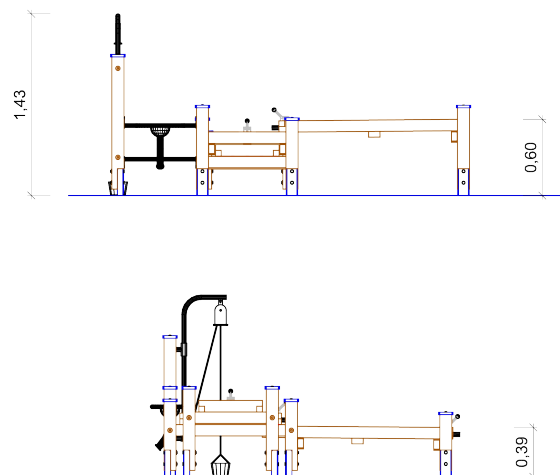
Tischhöhe: 0,60 m
Freie Fallhöhe: -
Gerätemaß: 2,84 x 2,28 x 1,43 m
Mindestraum: 5,72 x 5,17 x 3,43 m
Fallschutz nach DIN EN 1176: Spielsand empfohlen
Bodenprofil: ebenes Gelände
Größtes Teil: Matschtisch Länge 1,50 m
Schwerstes Teil: ca. 42 kg
Ersatzteile verfügbar

Fundamente:
1 x K5 / 8 x K7

Montage ohne Fundament- und Betonarbeiten:
2 Personen x 3,5 Stunden

Lieferart: vormontierte Elemente

Spielgerät entsprechend DIN EN 1176



Telefon: 0 93 42 - 96 49-0