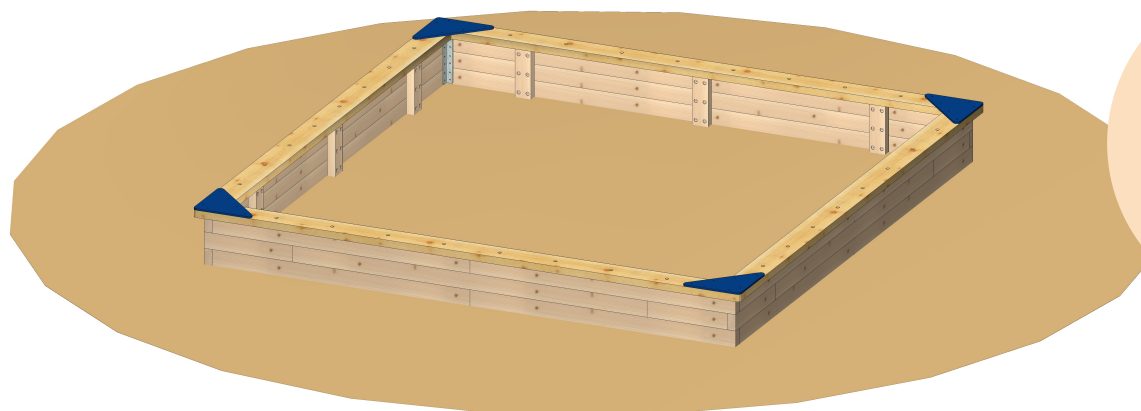


Art. Nr. 10 1100 0004
Sandkasten 300x300 cm



Altersklasse
0 - 14 Jahre

-

Sandkasten 300 x 300 cm aus 3 Lagen Robinienholz, gehobelt
Sandkastenabdeckung aus Douglasie, geschliffen
Ecken zum Sitzen aus HPL Farbe rot oder blau

Gerätehöhe: 0,33 m
Freie Fallhöhe: 0,33 m
Gerätemaß: 3,09 x 3,09 x 0,32 m
Mindestraum: 3,09 x 3,09 x 2,32 m
Fallschutz nach DIN EN 1176: keine besonderen Anforderungen
Bodenprofil: ebenes Gelände
Größtes Teil: Seitenteil Länge 3,00 m
Schwerstes Teil: ca. 42 kg
Ersatzteile verfügbar

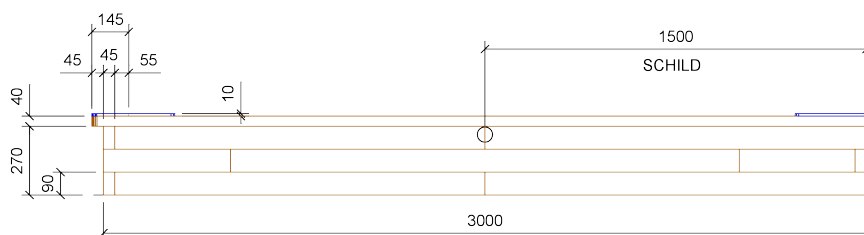
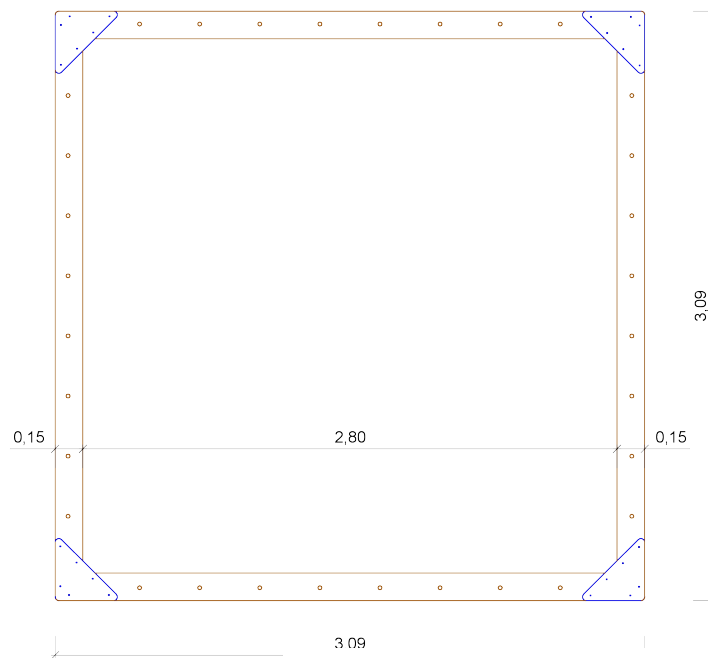
Fundamente:
Streifenfundamente

Montage ohne Fundament- und Betonarbeiten:
2 Personen x 2,0 Stunden

Lieferart: vormontierte Elemente

Spielgerät entsprechend DIN EN 1176
Zertifikatsnummer: Z2 012050 0135

Art. Nr. 10 1100 0004
Sandkasten 300x300 cm



Zeichnungen ohne Maßstab