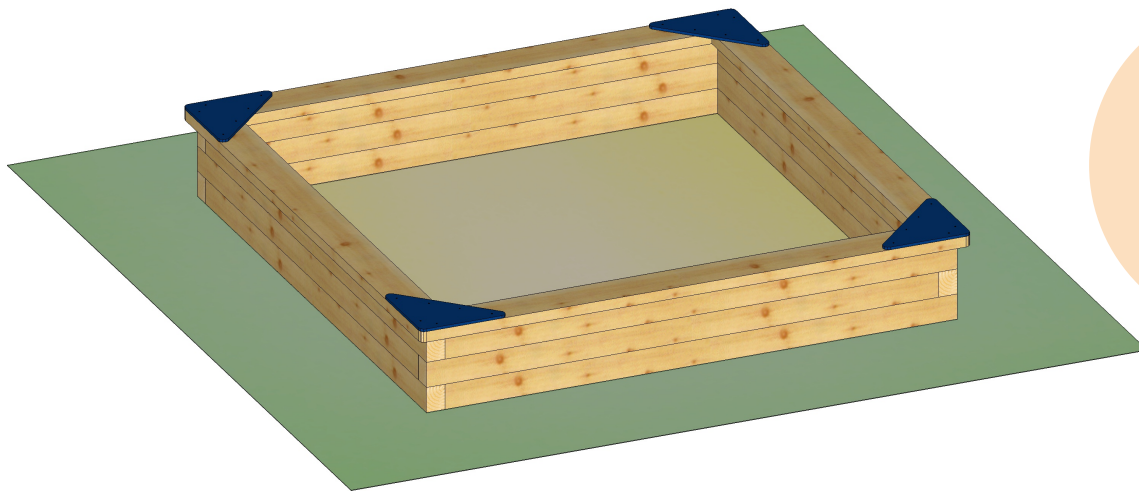


Art. Nr. 10 1100 0003
Sandkasten 250x250 cm



Altersklasse
0 - 14 Jahre

-

Sandkasten 250 x 250 cm aus 3 Lagen Robinienholz, gehobelt

Sandkastenabdeckung aus Douglasie, geschliffen

Ecken zum Sitzen aus HPL Farbe rot oder blau

Gerätehöhe: 0,33 m
Freie Fallhöhe: 0,33 m
Gerätemaß: 2,59 x 2,59 x 0,32 m
Mindestraum: 2,59 x 2,59 x 2,32 m
Fallschutz nach DIN EN 1176: keine besonderen Anforderungen
Bodenprofil: ebenes Gelände
Größtes Teil: Seitenteil Länge 2,50 m
Schwerstes Teil: ca. 38 kg
Ersatzteile verfügbar

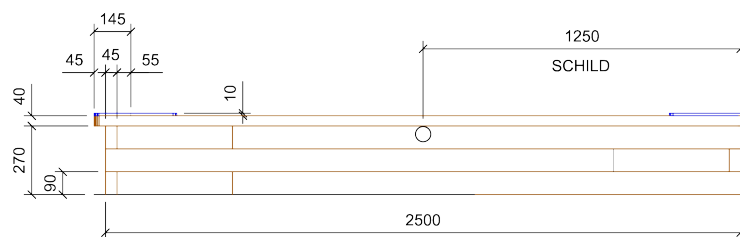
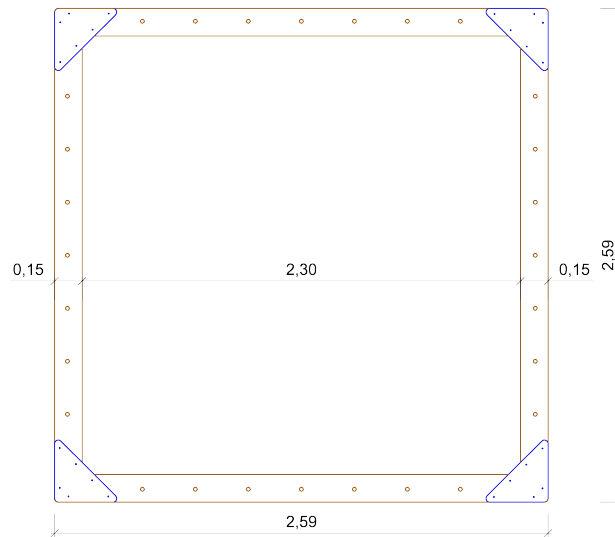
Fundamente:
Streifenfundamente

Montage ohne Fundament- und Betonarbeiten:
2 Personen x 2,0 Stunden

Lieferart: vormontierte Elemente

Spielgerät entsprechend DIN EN 1176
Zertifikatsnummer: Z2 012050 0135

Art. Nr. 10 1100 0003
Sandkasten 250x250 cm



Zeichnungen ohne Maßstab