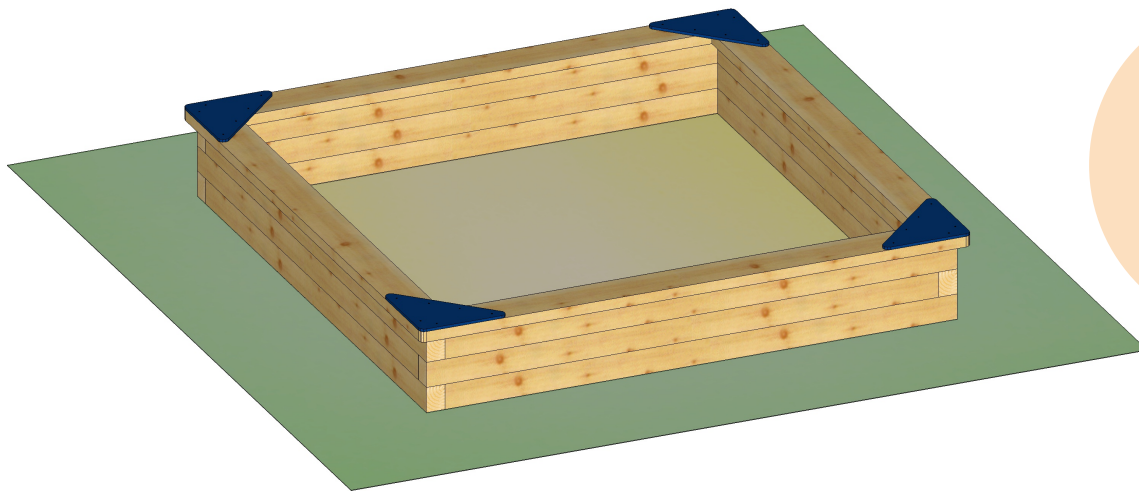


Art. Nr. 10 1100 0003
Sandkasten 250x250 cm



Altersklasse
0 - 14 Jahre

-

Sandkasten 250 x 250 cm aus 3 Lagen Robinienholz, gehobelt

Sandkastenabdeckung aus Douglasie, geschliffen

Ecken zum Sitzen aus HPL Farbe rot oder blau

Gerätehöhe: 0,33 m
Freie Fallhöhe: 0,33 m
Gerätemaß: 2,59 x 2,59 x 0,32 m
Mindestraum: 2,59 x 2,59 x 2,32 m
Fallschutz nach DIN EN 1176: keine besonderen Anforderungen
Bodenprofil: ebenes Gelände
Größtes Teil: Seitenteil Länge 2,50 m
Schwerstes Teil: ca. 38 kg
Ersatzteile verfügbar

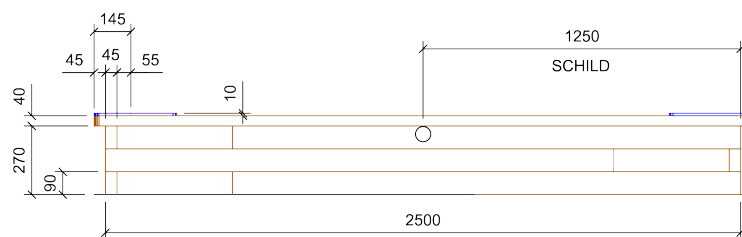
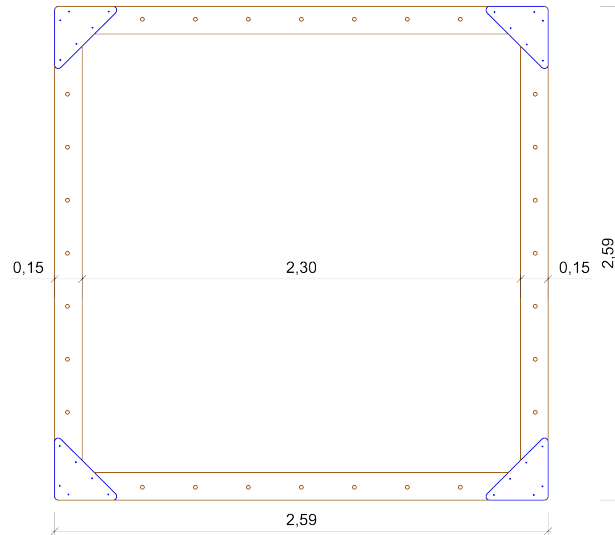
Fundamente:
Streifenfundamente

Montage ohne Fundament- und Betonarbeiten:
2 Personen x 2,0 Stunden

Lieferart: vormontierte Elemente

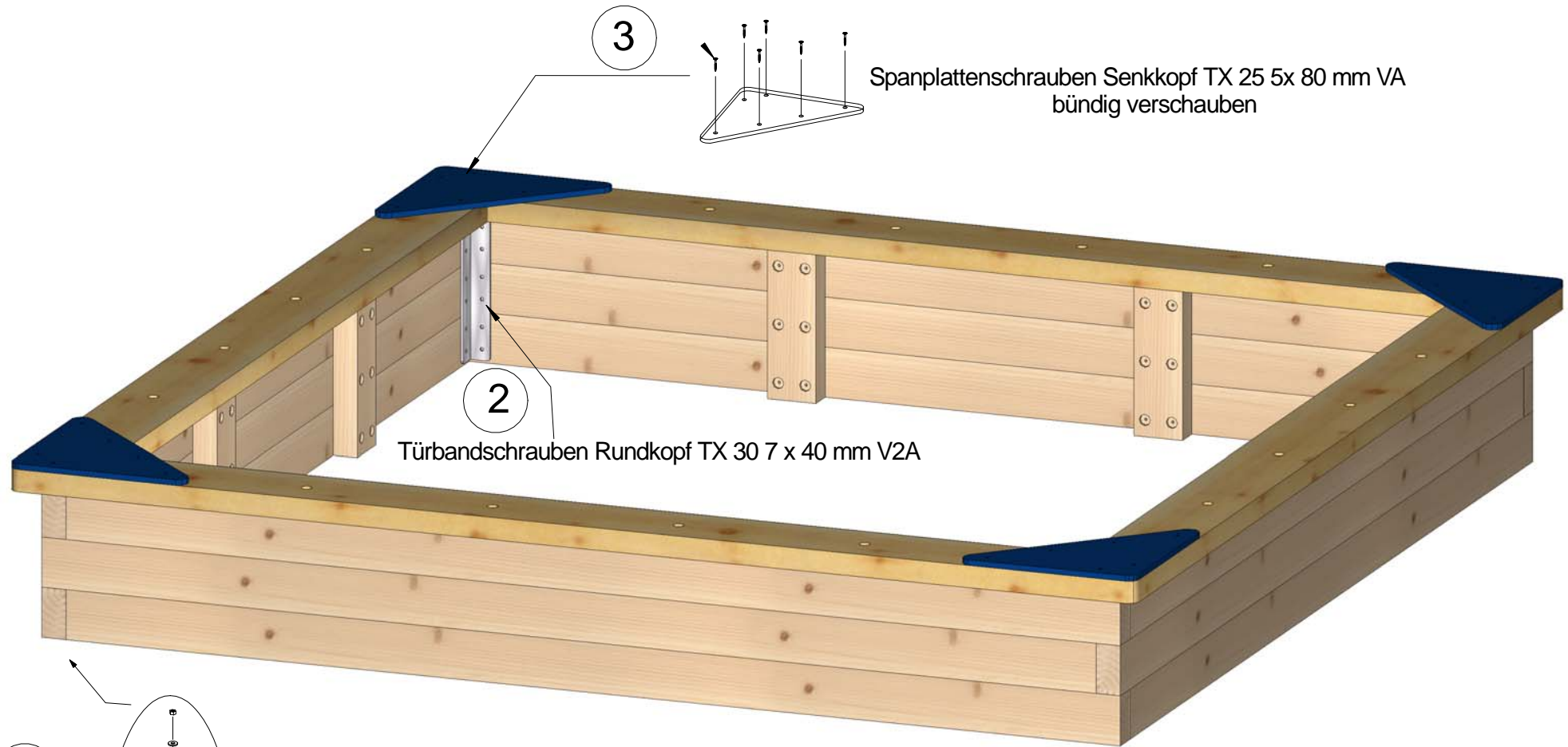
Spielgerät entsprechend DIN EN 1176
Zertifikatsnummer: Z2 012050 0135

Art. Nr. 10 1100 0003
Sandkasten 250x250 cm

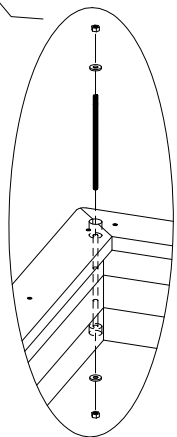


Zeichnungen ohne Maßstab

Montage Sandkasten

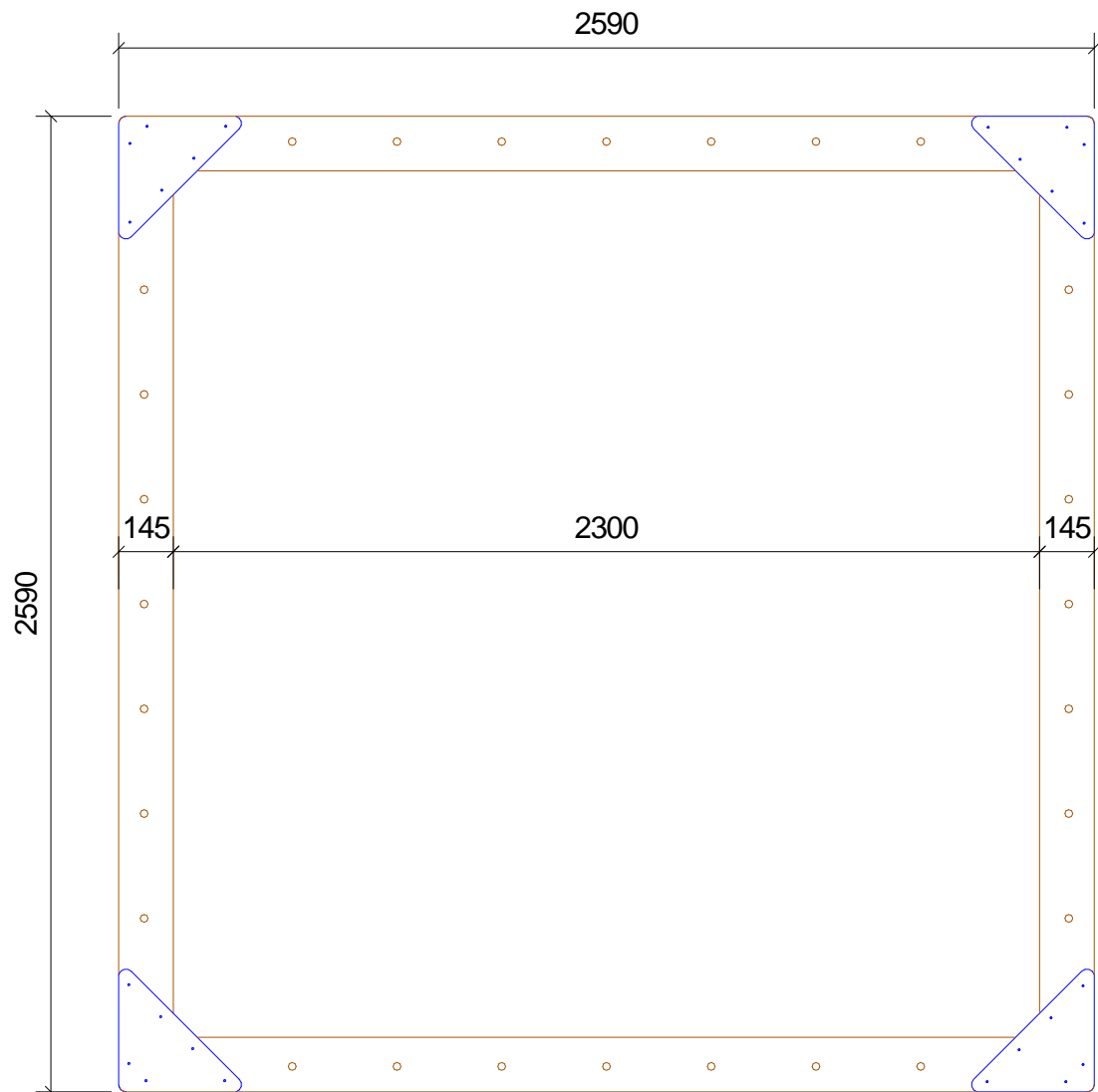


1



**G
m
b
H** SPG. Kindergartensandkasten
Art.Nr. Montageanleitung
Fassung : 19.06.2017
Konstr. : S.H. Spessart Holzgeräte
Technische Änderungen vorbehalten
☎ 09342/9649-0 📠 09342/9649-10

Gedruckt am 04.07.2017
M : 1 = 15 Blatt 1
gez. : J. Kempf

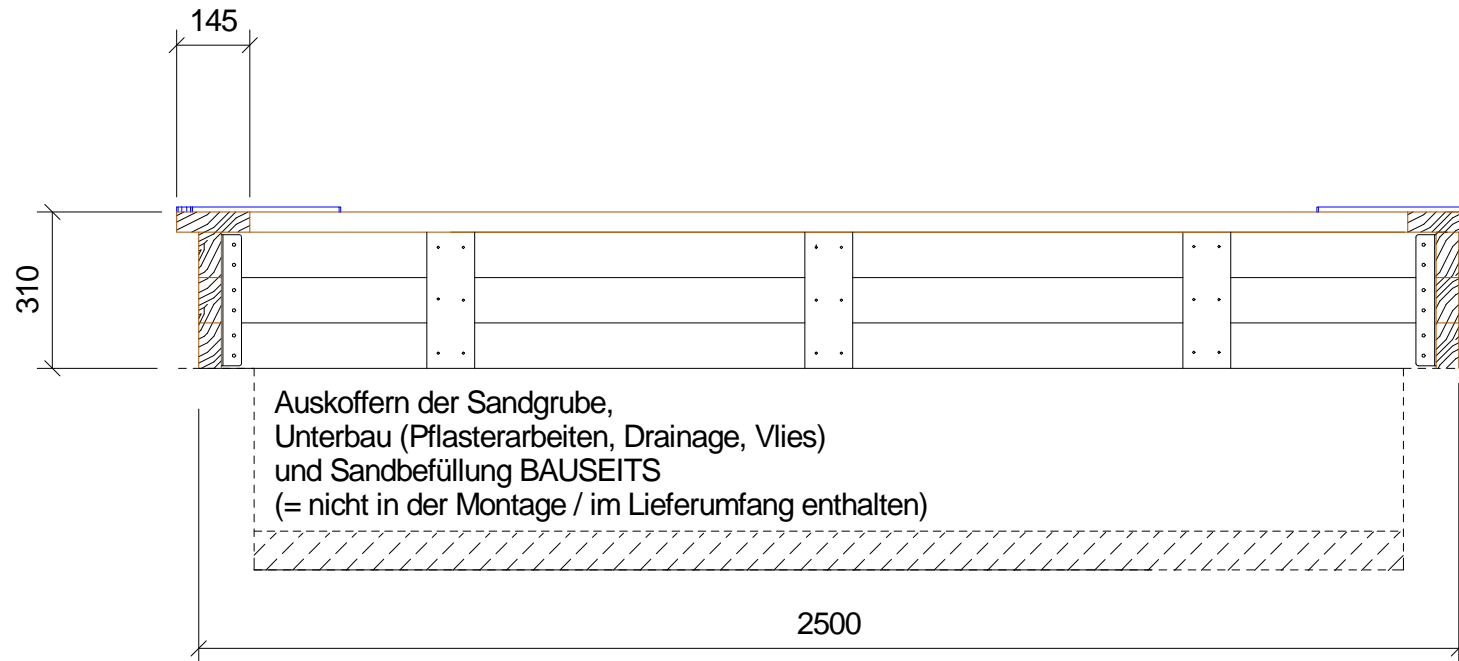


**G
m
b
H**

SPG.Kindergartensandkasten 250x250 cm
 Art.Nr. 10 1100 0003
 Fassung : 30.05.2017
 Konstr. : Markert
 Technische Änderungen vorbehalten
 ☎ 09342/9649-0 📠 09342/9649-10

Gedruckt am 20.06.2017
 M : 1 = 20 Blatt 1
 gez. :Markert

SCHNITT



G
m
b
H

SPG. Kindergartensandkasten 250x250 cm
Art.Nr. 10 1100 0003
Fassung : 30.05.2017
Konstr. : Markert
Technische Änderungen vorbehalten
☎ 09342/9649-0 📠 09342/9649-10

Gedruckt am 20.06.2017
M : 1 = 15 Blatt 3
gez. : Markert